

**ПАРК ★ ⚡ ✕**  
**ЧЕМПИОНОВ**

**СРЕДНЕУРАЛЬСК**



Гав, я Арчи \*\_\*  
Добро пожаловать в парк  
Чемпионов!

Здесь ты сможешь покататься  
на скейте и роликах,  
прогуляться на свежем  
воздухе пешком или на  
велосипеде, а ещё выпить  
вкусного кофе с зефирками и  
сделать крутые фотографии ^^

Чуть не забыл, чтобы стать  
настоящим чемпионом, посети  
все точки интереса в парке.  
Их тут очень много, так что  
ты найдёшь что-то по душе



Чуть-чуть расскажу про логотип. Он у нас тоже интерактивный!

Значки ★⚡✕ символизируют разные типы активностей и мест:

Звезда – то место, где ты уже стал чемпионом. Молния – места и активности, которые ты осваиваешь прямо сейчас. Крестиком обозначается вызов, который ты поставишь сам себе (я вот круто научился кататься на скейте, попробуешь тоже?)

Добро пожаловать в

**ПАРК ★⚡✕**

**ЧЕМПИОНОВ**





Балансируй и скользи  
На доске широкой  
Повелось так на Руси  
Исполнять файвфорти





ПАРК ⚡  
ЧЕМПИОНОВ

**ПАРК** ★ ⚡ ✕  
**ЧЕМПИОНОВ**

24.08

# Вечер Ретро Игр

Аркадные автоматы  
Байк-шоу  
Тематическая вечеринка

17:00

ПАРК ⚡⚡  
ЧЕМПИОНОВ

## ФУНКЦИОНАЛЬНОЕ ЗОНИРОВАНИЕ. ВАРИАНТ 1



Планировочная структура парка имеет геометричные очертания площадок и дорожек. Территория делится на две зоны - зону спортивной активности и зону тихого отдыха. Обе части парка объединяет общественная зона с кафе и площадками, на которых можно проводить небольшие мероприятия - показы фильмов, мастер-классы и пр. В зоне спортивной активности размещена скейт-площадка, памп-трек и площадка воркаут с уличными тренажерами. Вторая часть парка - зона для спокойного отдыха с детьми - здесь разместилась детская площадка и зона отдыха.

1. Зона отдыха с навесом
2. Детская площадка
3. Коммерческая площадка с кафе, пунктом проката оборудования и пр. (инвестиционный лот)
4. Скейт-парк
5. Зона отдыха с навесом
6. Памп-трек
7. Воркаут
8. Велодорожка

## ФУНКЦИОНАЛЬНОЕ ЗОНИРОВАНИЕ. ВАРИАНТ 2



Второй вариант предполагает возведение крытого скейт-парка для обеспечения всесезонного использования площадки. Рядом со скейт-парком разместилась площадка отдыха под навесом, а также открытая площадка для проведения мероприятий.

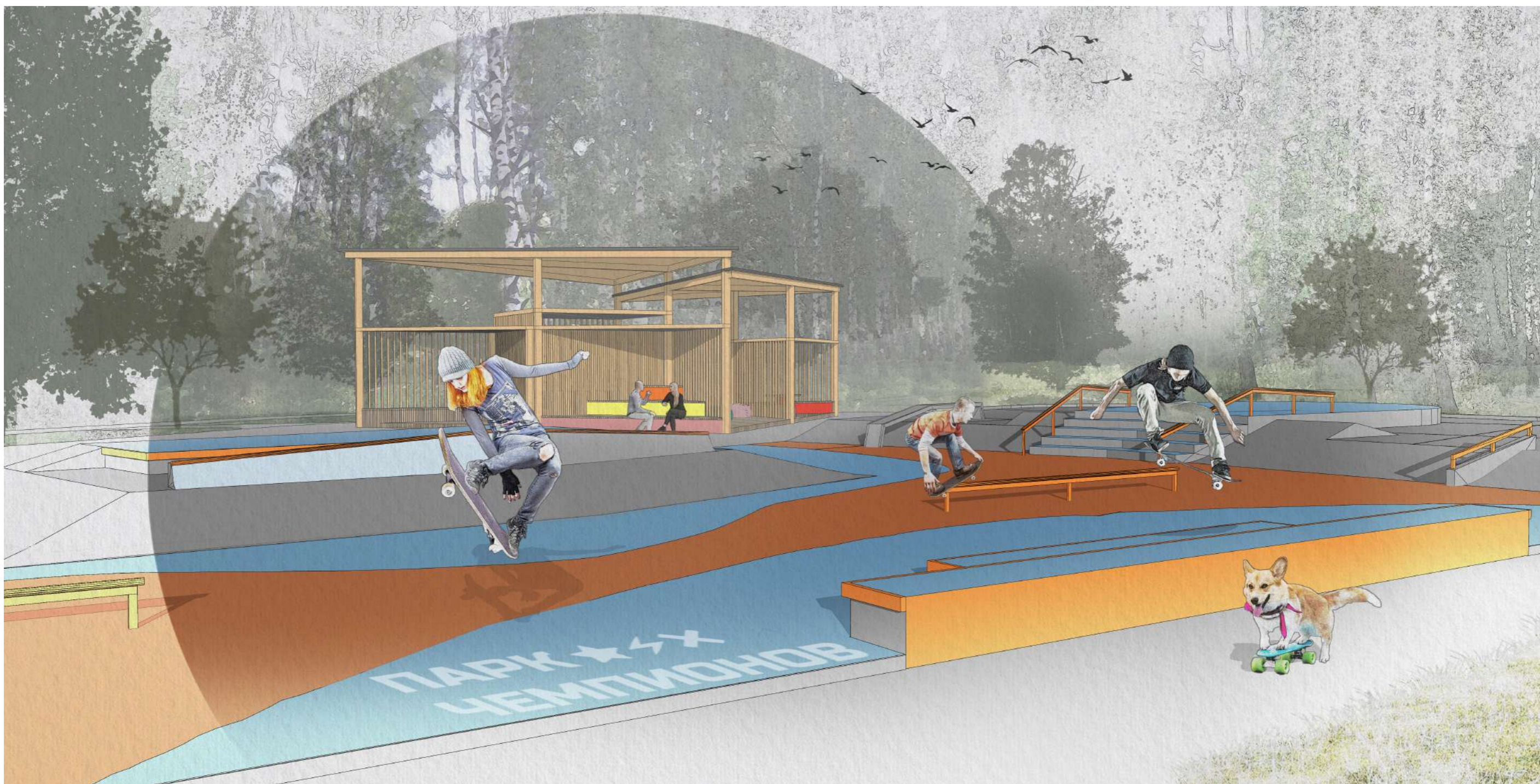
1. Зона отдыха с навесом
2. Детская площадка
3. Коммерческая площадка с кафе, пунктом проката оборудования и пр. (инвестиционный лот)
4. Крытый скейт-парк
5. Зона отдыха с навесом
6. Площадка для проведения мероприятий
7. Памп-трек
8. Воркаут
9. Велодорожка

## ПРОЕКТНЫЕ РЕШЕНИЯ: КОММЕРЧЕСКАЯ ПЛОЩАДКА С КАФЕ И ПУНКТОМ ПРОКАТА



На входе в парк разместилась коммерческая площадка (инвестиционный лот) под развитие силами местных предпринимателей. Здесь смогут разместиться кафе, пункт проката и пр., а также проходить небольшие мероприятия - показ фильмов, тематические вечеринки и др.

## ПРОЕКТНЫЕ РЕШЕНИЯ: СКЕЙТПАРК



Ключевой элемент общественного пространства и главная точка притяжения - скейтпарк. Возможны два варианта исполнения парка - открытый из монолитного бетона и крытый каркасный скейтпарк. В зоне скейтпарка также устанавливаются места для комфортного отдыха райдеров с навесами.

## ПРОЕКТНЫЕ РЕШЕНИЯ: ВОРКАУТ



В спортивной части парка разместится также площадка воркаут для тренировок на свежем воздухе. В тени деревьев занятия спортом станут особенно приятными. Для любителей велосипедных прогулок будет организована кольцевая велосипедная дорожка.

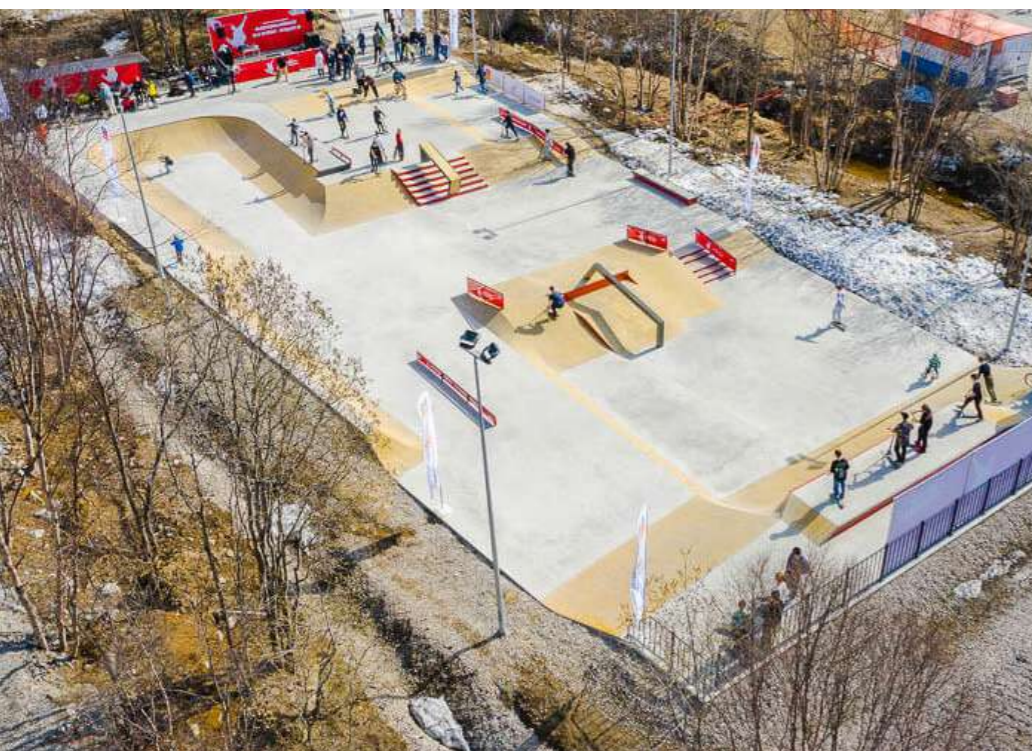
## ПРОЕКТНЫЕ РЕШЕНИЯ: ДЕТСКАЯ ПЛОЩАДКА



В зоне тихого отдыха парка разместится тематическая детская площадка. В элементах площадки прослеживаются отсылки к планерной школе Среднеуралья, которая существовала в советское время.

# СКЕЙТПАРК: ВАРИАНТЫ СТРОИТЕЛЬСТВА

## ОТКРЫТЫЙ БЕТОННЫЙ СКЕЙТПАРК



МУРМАНСК

Открытый скейтпарк - самое распространенное решение. Выполненный из монолитного бетона, отличается разнообразием форм, многообразием вариантов размещения фигур. Открытый скейтпарк позволяет проводить массовые зрелищные мероприятия, сопровождаемые съемкой квадрокоптера, имеет высокие эстетические качества, вписан в рельеф.



БУГРЫ

**ПЛЮСЫ:**

- долговечность;
- возможность организовать единую открытую зону с различным наполнением (скейтпарк, памп-трек, воркаут, уличные тренажеры);
- возможность проводить массовые, зрелищные мероприятия;
- эксплуатационные расходы только на содержание площадок;
- возможность вписать площадку в рельеф, разнообразие фигур и элементов;



КРАСНОЕ СЕЛО

**МИНУСЫ:**

- отсутствует возможность эксплуатации в холодный период, а также во время осадков;

# СКЕЙТПАРК: ВАРИАНТЫ СТРОИТЕЛЬСТВА

## БЕТОННЫЙ СКЕЙТПАРК С НАВЕСОМ



МОСКВА (СОКОЛЬНИКИ)

Скейтпарк с навесом позволит использовать площадку во время осадков, а также защитит райдеров от прямых солнечных лучей. Для больших пространств скейтпарков выбирают каркасно-тентовые навесы, которые можно демонтировать в холодное время года. Навес над скейт парком целесообразно возводить в южных регионах России для защиты от активного солнца, в остальных регионах для всесезонного использования площадки рекомендуется делать выбор в пользу крытых скейтпарков ангарного типа.



МОСКВА (СОКОЛЬНИКИ)

### ПЛЮСЫ:

- все плюсы бетонного скейтпарка;
- защита от прямых солнечных лучей, частичная защита от осадков;



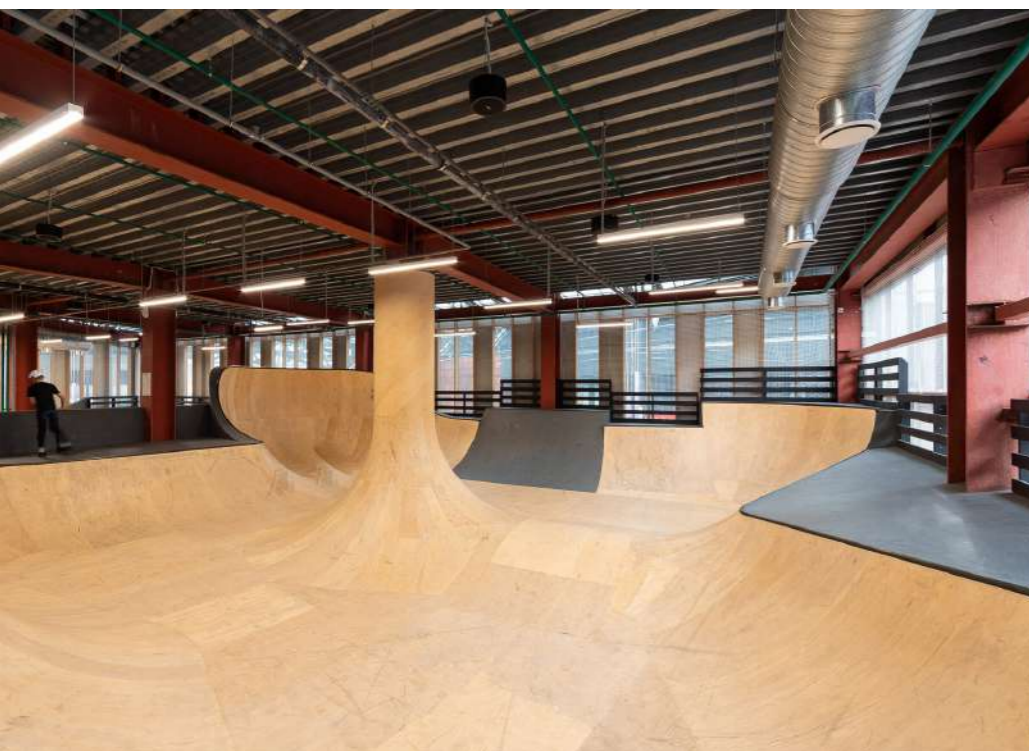
НОВОМОСКОВСК

### МИНУСЫ:

- высокие эксплуатационные расходы (замена тента и конструкций, эксплуатационные расходы бетонного скейтпарка);
- необходимость ежегодной сборки и демонтажа конструкций после завершения сезона;
- необходимость дополнительного контроля за закрытым пространством;
- навес не сможет полностью защитить от осадков (косые дожди), не сделает площадку всесезонной.

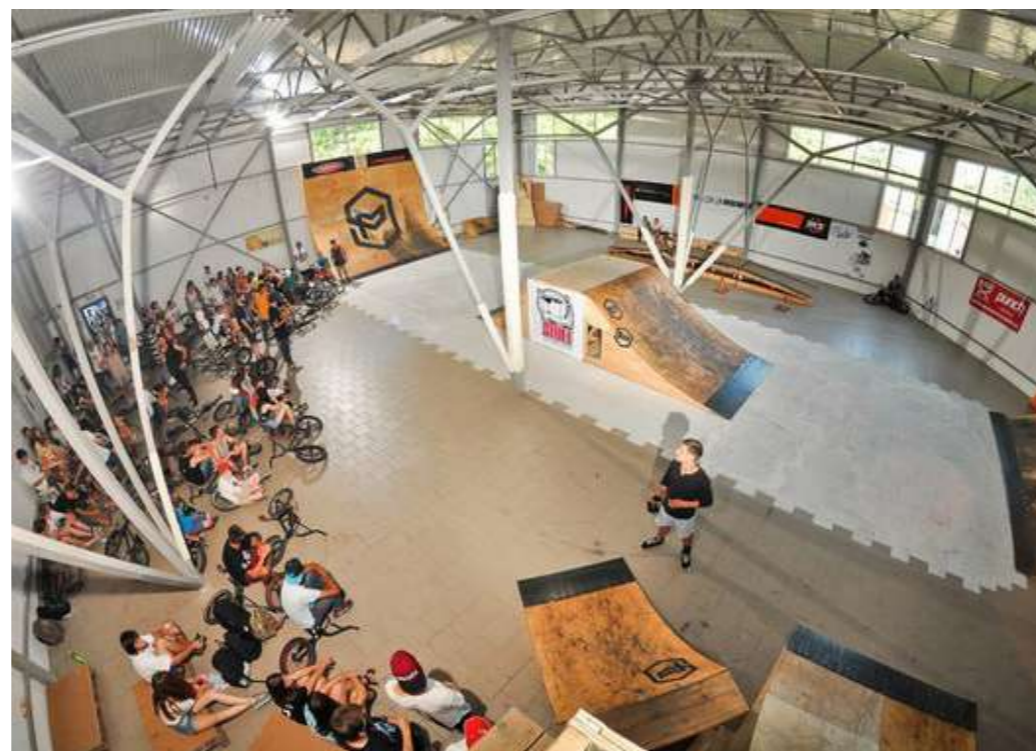
# СКЕЙТПАРК: ВАРИАНТЫ СТРОИТЕЛЬСТВА

## КРЫТЫЙ СКЕЙТПАРК



САМАРА

Крытый скейтпарк - оптимальное решение для северных регионов. Площадка полностью защищена от влияния внешней среды. Так же крыша обеспечивает комфорт для райдеров, позволяя реализовать равномерное освещение. Кроме того, крытые площадки позволяют круглый год проводить тренировки для спортсменов олимпийских дисциплин, выводя спорт в городе на новый профессиональный уровень. Изготовление скейтпарка в каркасном исполнении позволит снизить затраты на обустройство площадки.



ХАРЬКОВ

**ПЛЮСЫ:**

- долговечность - площадка защищена от внешних разрушающих факторов;
- всесезонное использование: защита от внешних факторов, таких как ветер, дождь, прямые солнечные лучи, перепад температур, низкие температуры;
- всесезонные тренировки спортсменов олимпийских дисциплин ВМХ и скейтбординг;
- возможность организовать комфортные условия для райдеров - раздевалки, санузлы и пр.



ВОЛОГДА

**МИНУСЫ:**

- высокие эксплуатационные расходы (инженерное обеспечение, конструкции и пр.);
- необходимость административного контроля за закрытым пространством.

## СКЕЙТПАРК: СРАВНЕНИЕ ВАРИАНТОВ СТРОИТЕЛЬСТВА

Критерии эксплуатации	Открытый скейтпарк	Скейтпарк с навесом	Крытый скейтпарк
Материал	Бетонный скейтпарк	Бетонный скейтпарк + каркасно-тентовый навес	Каркасный скейтпарк + ангар
Всесезонность	✗ Открытый скейтпарк не эксплуатируется в холодное время года	✗ Навес не обеспечит всесезонное использование площадки	✓ Рациональное решение для регионов с продолжительной зимой
Долговечность	✓	✓	✓
Олимпийские дисциплины При соблюдении условия минимально возможной площади площадки - 800 кв. м	✓	✓	✓
<b>СТОИМОСТЬ</b> 800 кв. м	<b>20,0</b> млн руб	<b>25,0</b> (20,0 + 5,0) млн руб	<b>20,0*</b> (5,0 + 15,0) млн руб

\* Возведение крытого большепролетного ангара позволит значительно снизить расходы на строительство скейтпарка - так как помещение полностью исключит воздействие внешних факторов, площадка может быть изготовлена в более экономичном каркасном исполнении.

Строительство ангара общей площадью до 1500 кв.м может проходить по целевым программам как некапитальное сооружение, что позволит исключить прохождение государственной экспертизы.

# ФЕСТИВАЛЬ СТРИТ-АРТА

## ОТКРЫТИЕ ПАРКА



РОСТОВ-НА-ДОНУ



КИРОВ



ТЮМЕНЬ

На проектной площадке и вокруг нее находятся много капитальных гаражей и сооружений, которые негативно сказываются на облике территории: гаражи за железной дорогой, гаражи по ул. Куйбышева, бывший тир на проектной территории. К открытию парка можно организовать и провести фестиваль стрит-арта, в котором смогут принять участие художники со всей страны. Таким образом будущий парк превратится в настоящий арт-объект, станет точкой притяжения для жителей, а также местной достопримечательностью! Кроме того, на территории парка можно установить тренировочные бетонные или каркасные объекты для тренировки мастерства начинающих граффитистов.