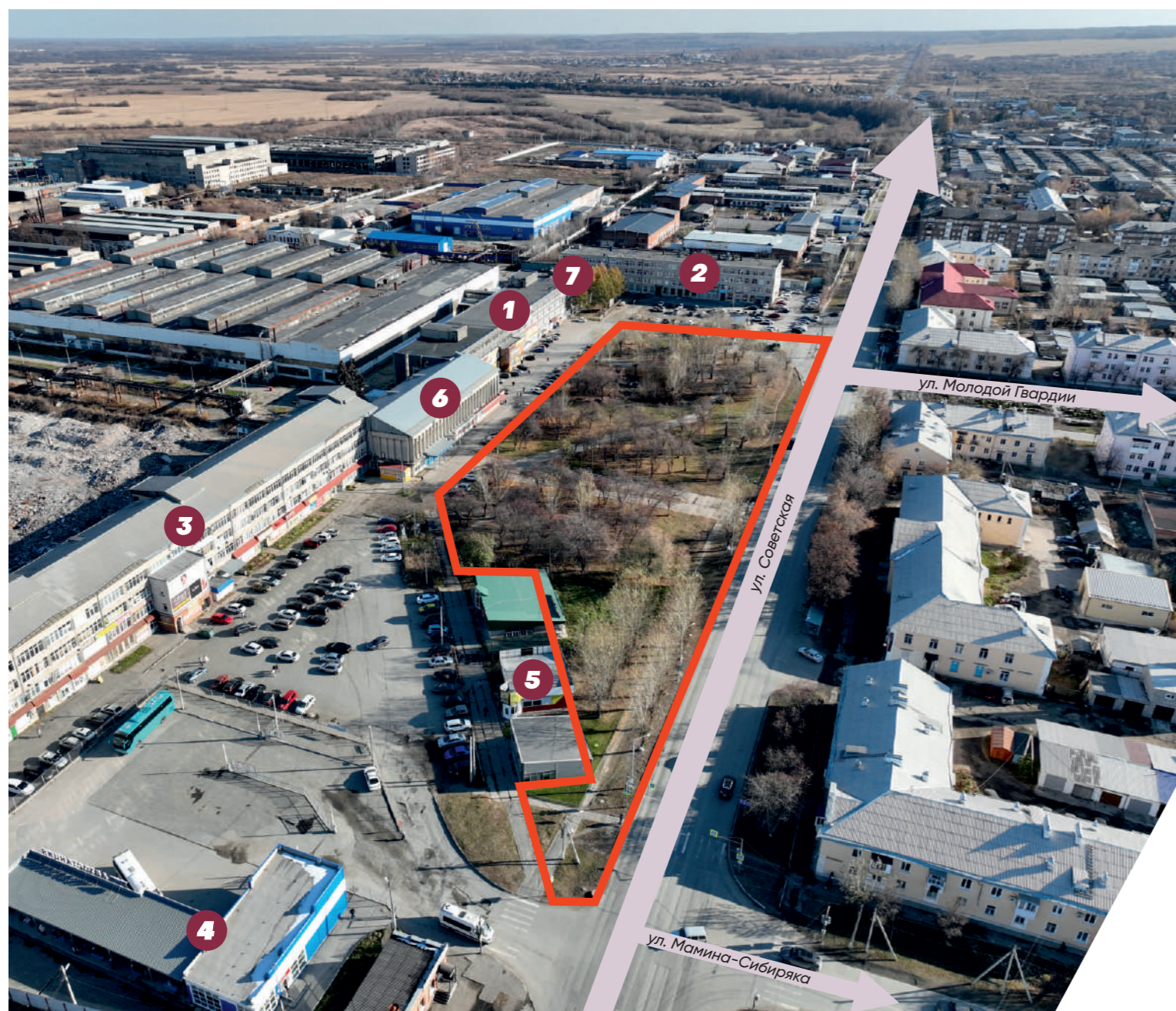


Дизайн-проект комплексного благоустройства
территории общего пользования:

СКВЕР ТРУДОВОЙ ДОБЛЕСТИ

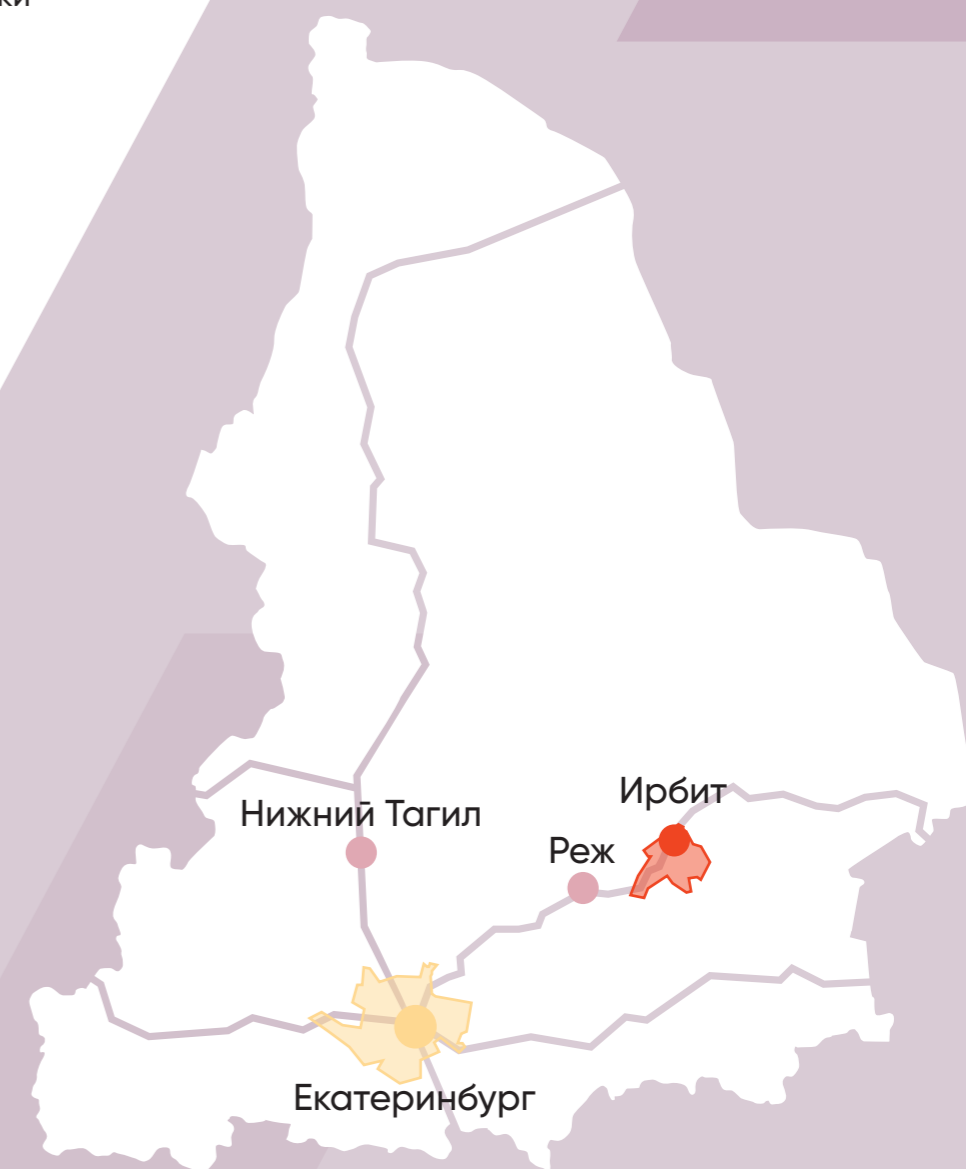
ОПИСАНИЕ РЕАЛЬНОГО СОСТОЯНИЯ ОБЩЕСТВЕННОЙ ТЕРРИТОРИИ



 граница проектирования

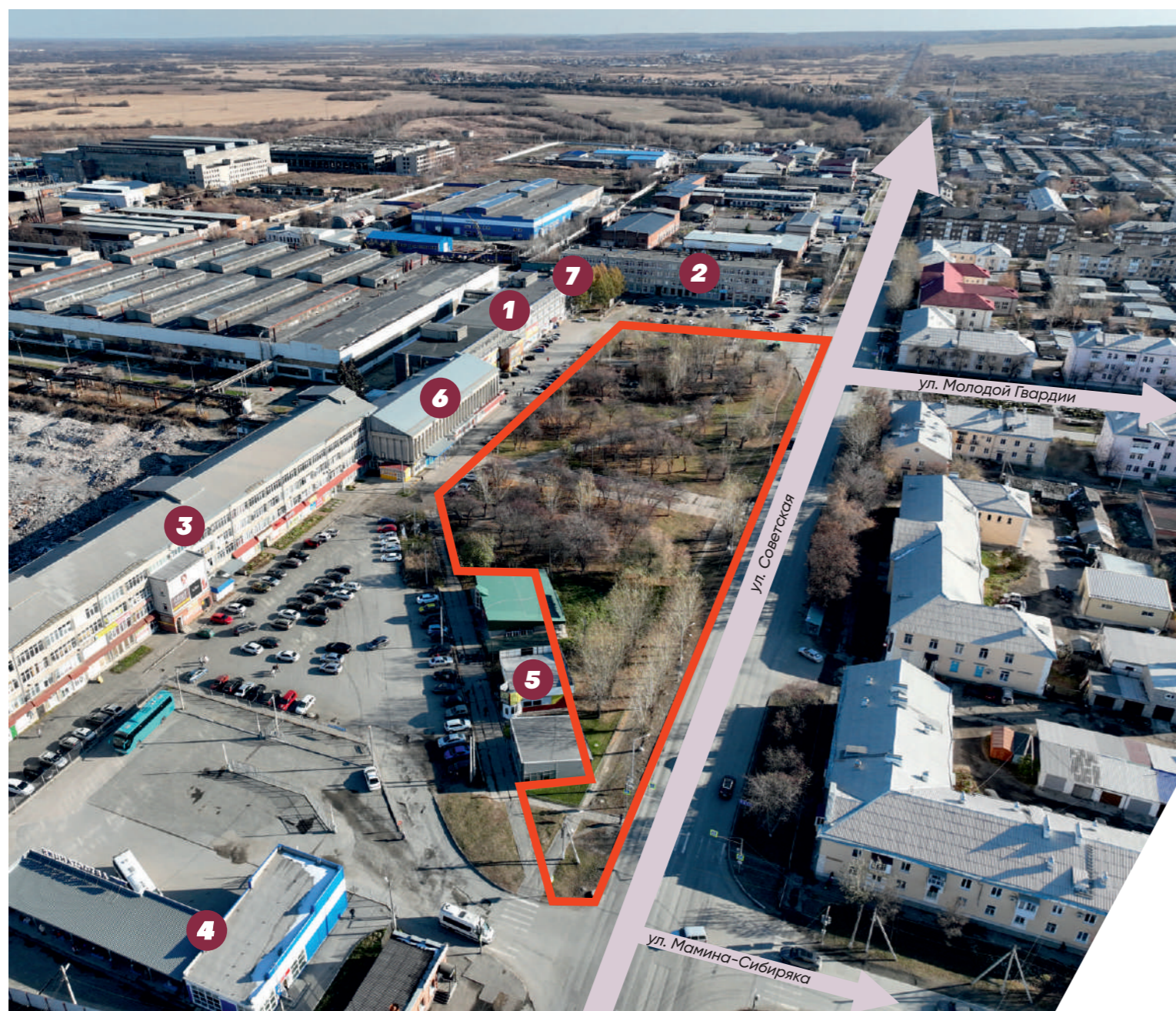
- 1** Ирбитский мотоциклетный завод
- 2** Музей мотоциклов
- 3** Дом культуры
- 4** Автостанция
- 5** Магазин
- 6** Торговый центр
- 7** Ирбитский музей истории техники

Город Ирбит расположен в 198 км от областного центра Свердловской области – города Екатеринбурга. Ирбит неофициально именуется «Мотоциклетная столица России», развитие района тесно связано с мотоциклетным заводом. Участок проектирования расположен в южной части города Ирбита и является предзаводской площадью Ирбитского мотоциклетного завода (ИМЗ). По конфигурации территория представляет собой вытянутый прямоугольник размерами 270 x 72 метра. Территория ограничена зданием автостанции, заводскими административными корпусами и улицей Советская.



СВЕРДЛОВСКАЯ ОБЛАСТЬ

ОПИСАНИЕ РЕАЛЬНОГО СОСТОЯНИЯ ОБЩЕСТВЕННОЙ ТЕРРИТОРИИ



 граница проектирования

- 1** Ирбитский мотоциклетный завод
- 2** Музей мотоциклов
- 3** Дом культуры
- 4** Автостанция
- 5** Магазин
- 6** Торговый центр
- 7** Ирбитский музей истории техники



С северо и юго-востока территория ограничена административно-бытовыми корпусами (АБК) завода ИМЗ; с запада – улицей Советской, вдоль которой расположена застройка сталинского периода. С запада к участку также примыкает аллея памяти мотозаводцев, завершающаяся дворцом культуры имени Костевича. В южной части расположена автомобильная стоянка и остановка общественного транспорта (ост. Мотозавод).

Таким образом, территория проектирования является местом притяжения различных потоков людей: это и сотрудники предприятий, и посетители общественных объектов, гости города, которые приезжают на автостанцию, а также жители прилегающей территории.

АРХИТЕКТУРНАЯ КОНЦЕПЦИЯ РАЗВИТИЯ ТЕРРИТОРИИ

ПАМЯТЬ

Концепция «памяти» представляет собой пространство, прославляющий трудовой подвиг жителей Ирбита и достижения города в области промышленности.

В центре мемориальной площади расположена стела доблести, посвященная ирбитчанам, внесшим вклад в годы Великой Отечественной войны. За стелой находится стена памяти, на которой увековечены рабочие коллективы ключевых предприятий города.



ЗАВОД

В концепцию «завода» входит пространство, расположенное вдоль главного пешеходного пути к проходной. Проект включает линейные мемориальные элементы, иллюстрирующие ключевые этапы Ирбитского мотоциклетного завода.

Вдоль оси пространства установлен ступенчатый постамент с тремя основными моделями мотоциклов "Урал". Сбоку разместится продольный навес с информационными стендами, подробно рассказывающими о развитии мотоциклетного производства.

МОТОЦИКЛЫ

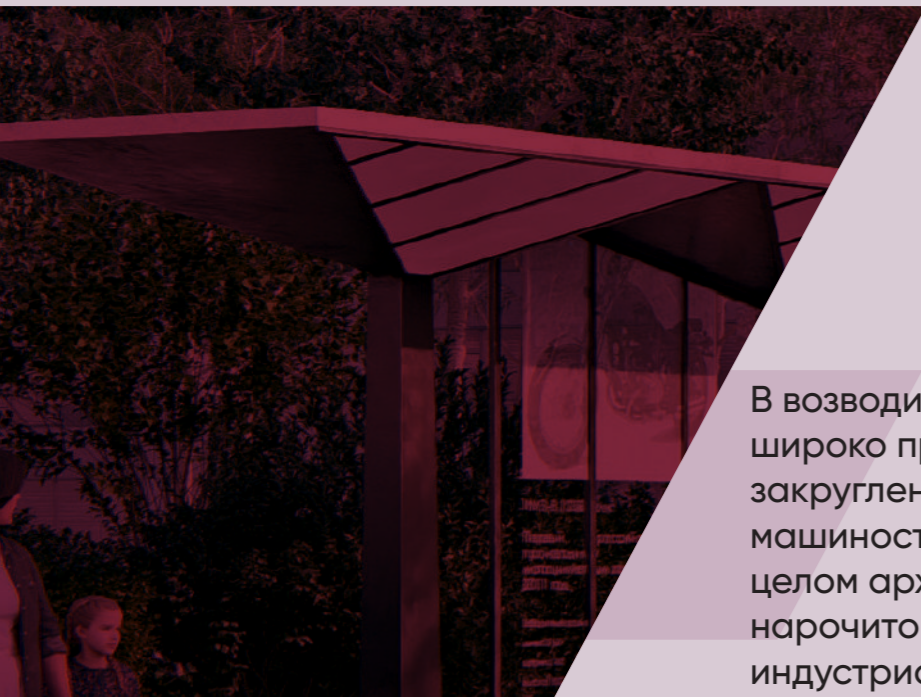
Мотоциклы являются центральным элементом территории предзаводской площади ИМЗ, и эта мотоконцепция отражается во всех архитектурных деталях.

В детской зоне создан игровой комплекс, вдохновленный техническим устройством мотоцикла, с макетом двигателя, включающим подвижные элементы: поршни, шатуны и коленчатый вал.

Также предусмотрен арт-объект – стена с информацией о системах мотоцикла «Урал» и объемная экспозиция мотоцикла в разборе. Эта композиция состоит из пяти частей, которые постепенно добавляются, демонстрируя связь между системами машины и раскрывая детали, скрытые в готовой модели.



АРХИТЕКТУРНАЯ КОНЦЕПЦИЯ РАЗВИТИЯ ТЕРРИТОРИИ

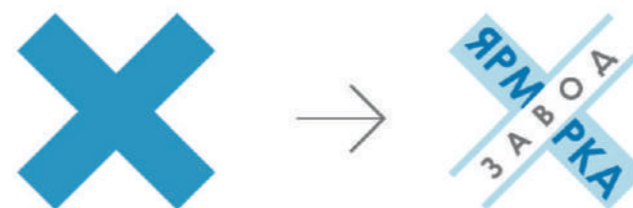
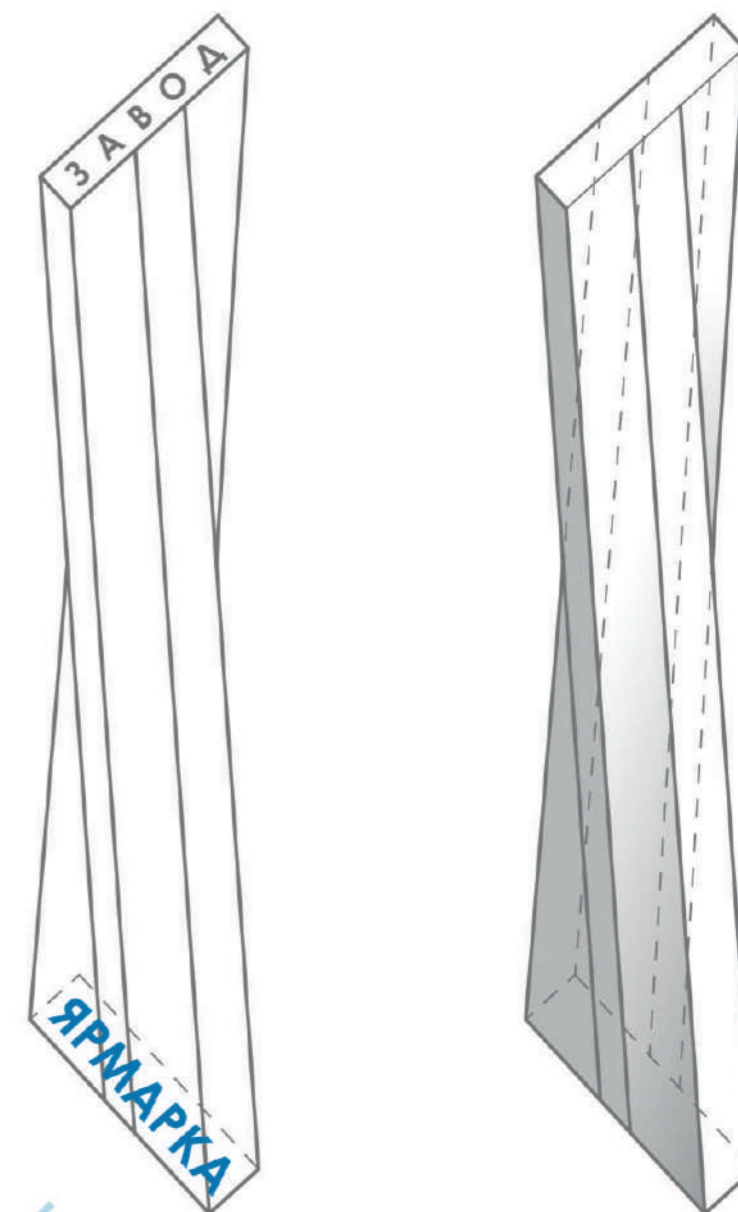
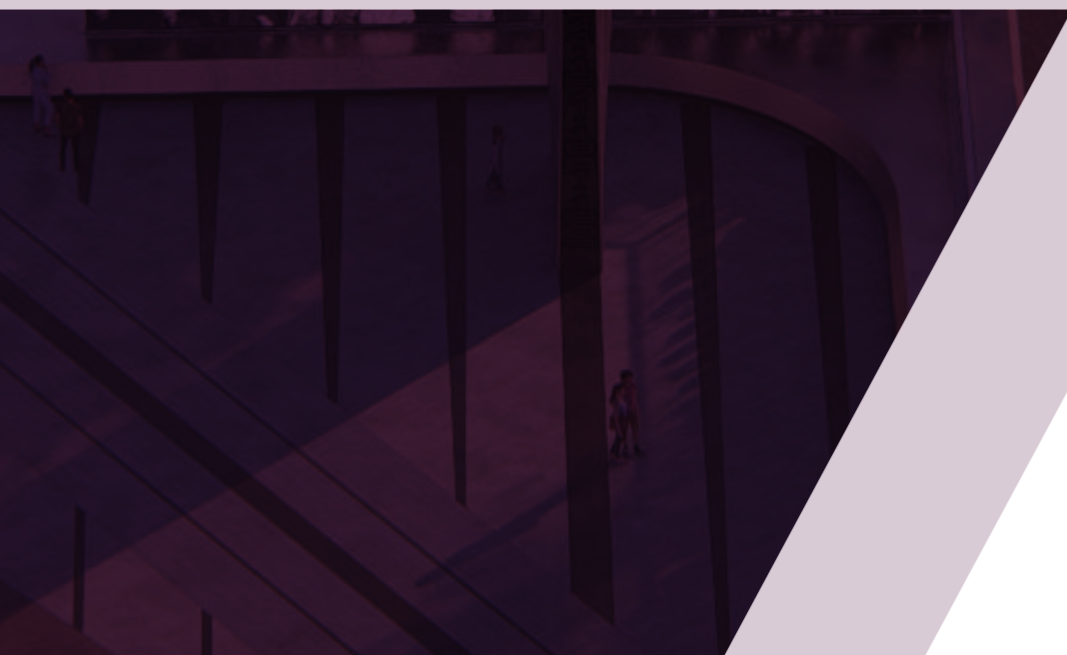


Архитектурный облик малых архитектурных форм, навесов и монументов основан на образе машины и вдохновлён индустриальным характером места. Это выражается в обильном использовании алюминиевых поверхностей обшивки, открытых металлических несущих конструкций, бетона и стекла.

В возводимых объектах и рисунке планировки широко применяются ломаные линии с закруглениями, отсылающие к машиностроительным начертаниям элементов. В целом архитектурные объекты созданы нарочито минималистичным – подобно изделиям индустриального дизайна.

В благоустройстве территории широко применяется мотив полос, сформированных разным цветом и типом мощения. Такой прием призван подчеркнуть тему скорости и динамики, характерной для мотоциклетной культуры.

Также мотив полос прослеживается в ритмичных вертикальных и горизонтальных членениях заводских зданий, окружающих территорию, что позволяет объединить существующую застройку и новое благоустройство в единую целостную композицию.

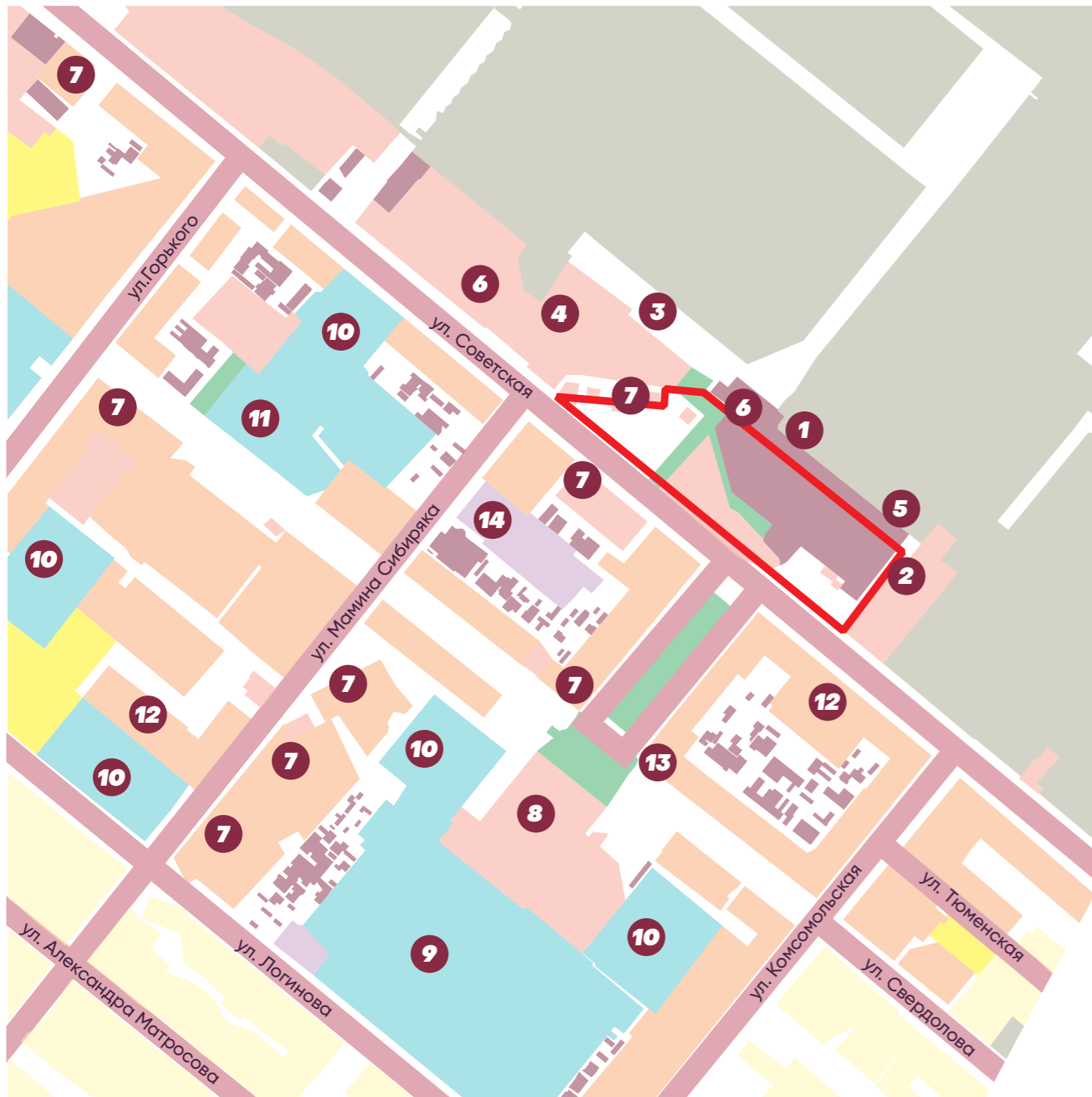


Стела доблести, как центральный элемент пространства, станет символическим и композиционным фокусом сквера. Мы выбрали форму Андреевского креста, отражающую символику города. Ее дизайн будет развиваться по высоте: один отрезок креста, лежащий в основании, перейдет в перпендикулярный элемент, завершая стелу. Это создаст динамичную форму, воспринимаемую по-разному с разных ракурсов.

С одной стороны, она будет представлять историческую основу города, а с другой – устремленность в будущее, символизируя трансформацию Иrbита из торгового центра в индустриальный. Таким образом, форма стелы объединяет два начала, создавая уникальный исторический образ Иrbита.

СИТУАЦИОННЫЙ ПЛАН

Размещение территории в структуре города



- 1 Ирбитский мотоциклетный завод
- 2 Музей мотоциклов
- 3 Дом культуры
- 4 Автостанция
- 5 Ирбитский музей истории техники
- 6 Торговый центр
- 7 Магазин
- 8 ДК им. В.К. Костевича
- 9 Стадион Юность
- 10 Детский сад
- 11 Музыкальная школа
- 12 Общежитие
- 13 Почта, кафе
- 14 Баня № 4

ГОРОД ИРБИТ



Предзаводская площадь весьма скромна по своему функциональному и предметному наполнению. Через неё от проходной завода отходит "трехлучие" пешеходных путей. Площадь в систему общественных пешеходных пространств южной части города.

Улица Советская является улицей общегородского значения, по ней проходят маршруты городского транспорта и на территории проектирования расположена остановка общественного транспорта. Завод является местом приложения труда жителей прилегающего района и города в целом.

- Зона образования
- Общественно-деловая
- Производственная зона

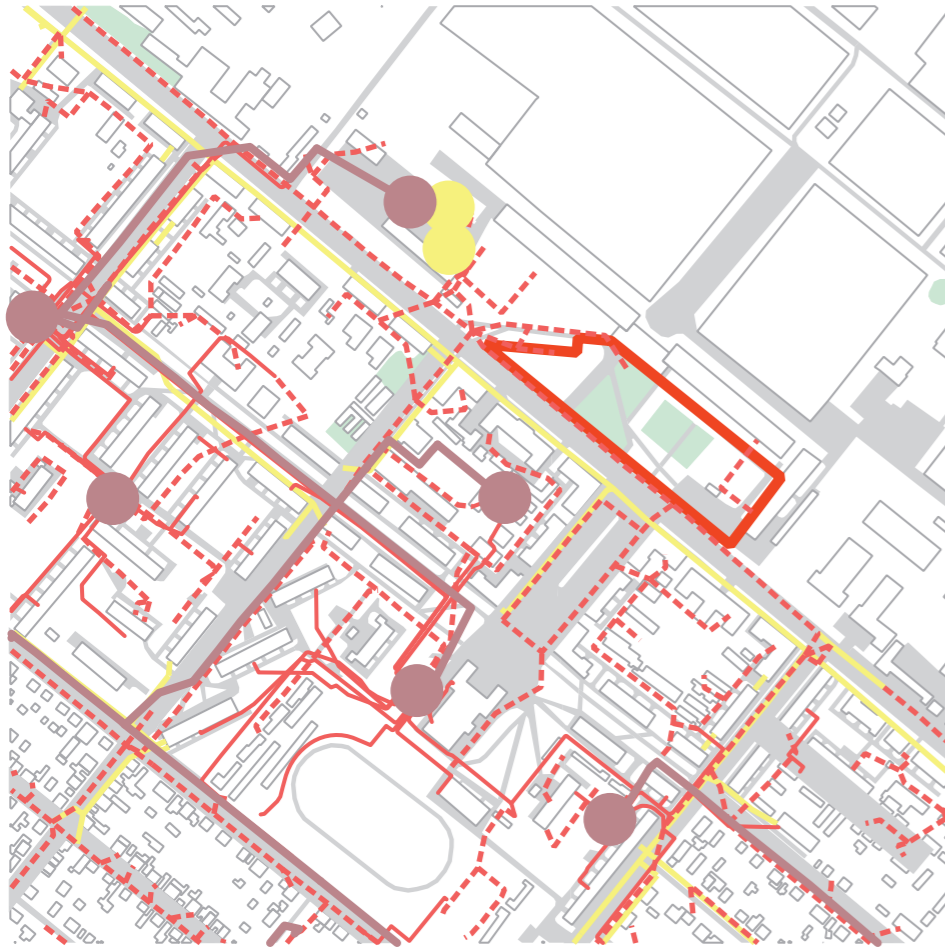
- Зона инженерной инфраструктуры
- ИЖС
- Зона малоэтажной застройки

- Зона среднеэтажной застройки
- Зона транспорта
- Озеленение общего пользования

граница проектирования

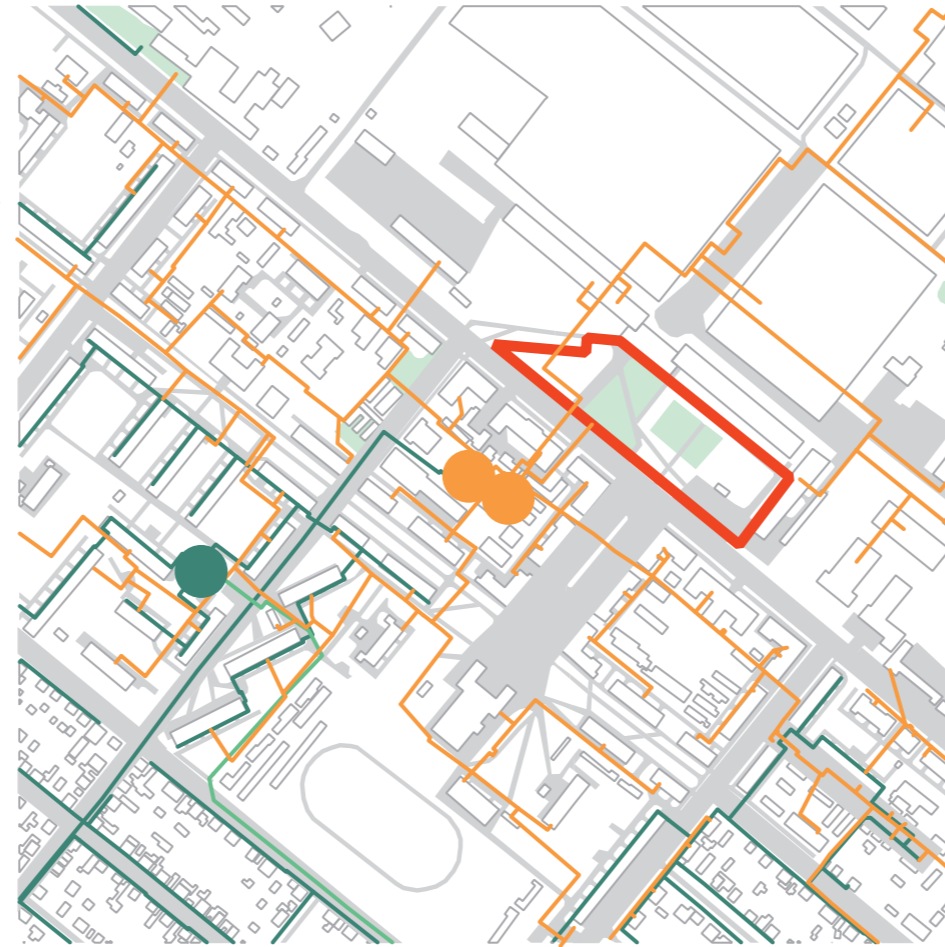
ПЛАН СУЩЕСТВУЮЩЕГО ПОЛОЖЕНИЯ

Анализ инженерной инфраструктуры



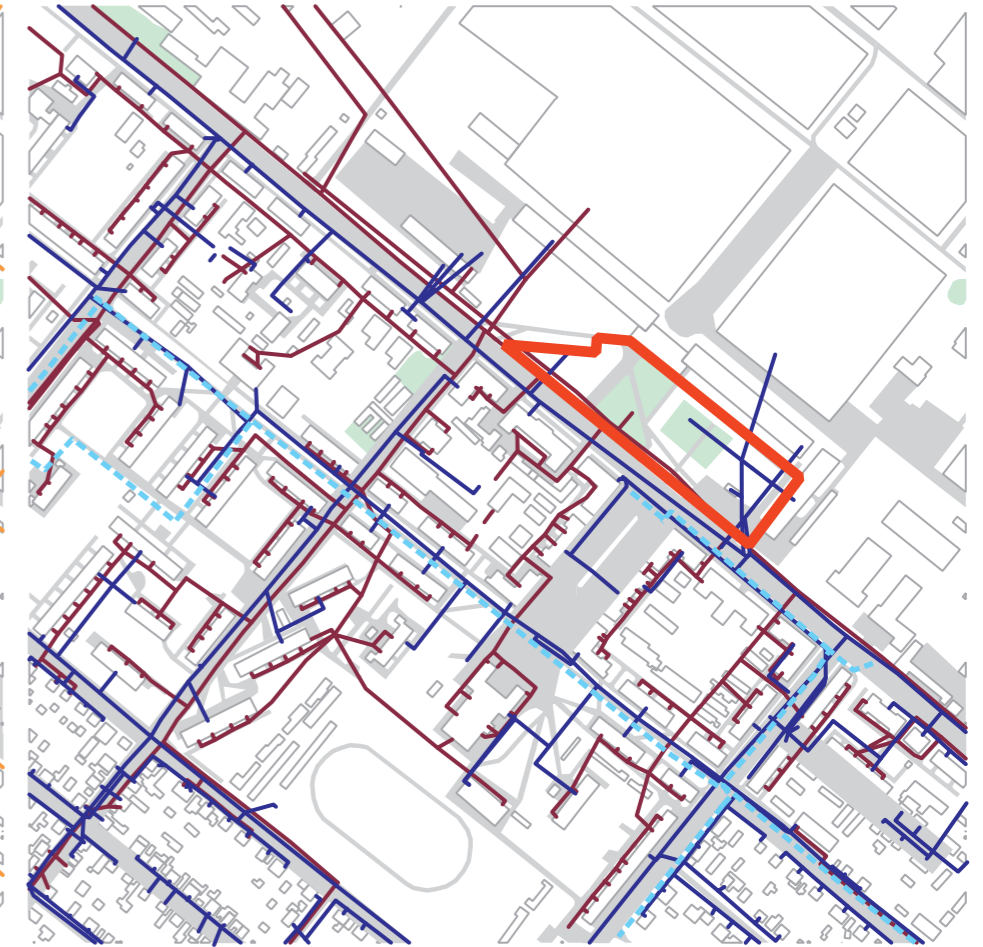
ЭЛЕКТРОСНАБЖЕНИЕ, СВЯЗЬ

- граница проектирования
- воздушная линия электропередачи 0,4 кВ
- кабельная линия электропередачи 0,4 кВ
- воздушная линия электропередачи 6-10 кВ
- трансформаторная подстанция
- линия связи
- вышка связи



ГАЗОСНАБЖЕНИЕ, ТЕПЛОСНАБЖЕНИЕ

- граница проектирования
- газопровод среднего давления
- газопровод низкого давления
- газорегуляторный пункт
- теплопровод
- котельная




ВОДОСНАБЖЕНИЕ, ВОДООТВЕДЕНИЕ

- граница проектирования
- водопровод хозяйственно-питьевой
- коллектор бытовой канализации
- ливневая канализация

Территория проектирования обеспечена инженерными коммуникациями. Через площадь проложены сети водоснабжения, канализации и теплоснабжения к зданиям административного корпуса завода. Открытая ливневая канализация в ветхом состоянии

ПЛАН СУЩЕСТВУЮЩЕГО ПОЛОЖЕНИЯ

Описание реального состояния общественной территории.

 граница проектирования



Центральная часть территории - озелененное пространство с газонами и деревьями. Благоустройство устарело. Вдоль улицы озеленение представлено рядовыми посадками, в центральной части групповые посадки. В основном деревья в хорошем состоянии, некоторым деревьям необходимо кронирование.



ТОПОЛЬ



СИРЕНЬ



ЛИПА




ЛИСТВЕННИЦА



ЯБЛОНЯ

ПЛАН СУЩЕСТВУЮЩЕГО ПОЛОЖЕНИЯ

Анализ существующих малых архитектурных форм.

 граница проектирования

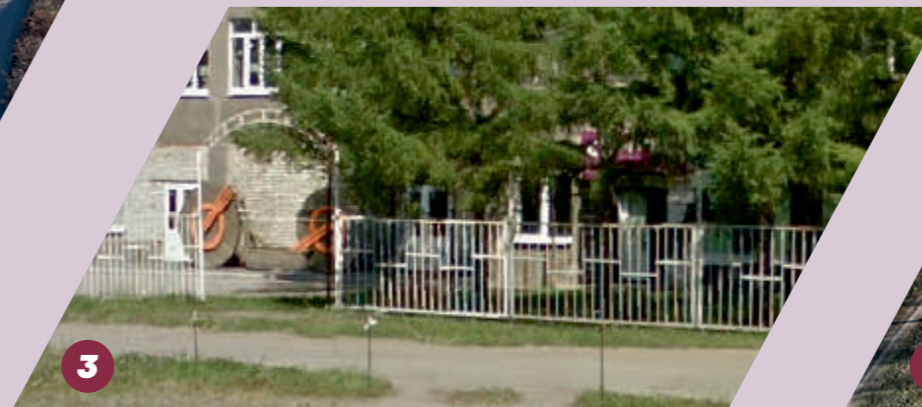
На территории проектирования расположен памятник мотоциклу. Дорожки с устаревшим мощением и ветхими лотками ливневой канализации. Территория автостанции отделена ограждением. Локальные ограждения расположены в разных частях территории проектирования. Вдоль зданий хаотичные не оборудованные автомобильные стоянки. Остановочный комплекс требует реконструкции.



Кафе перед автостанцией



Памятник мотоциклу



Ограждение



Мощение, открытые лотки ливневой канализации



Площадь перед автостанцией



Остановочный комплекс

ПРОБЛЕМЫ РАЗВИТИЯ ТЕРРИТОРИИ



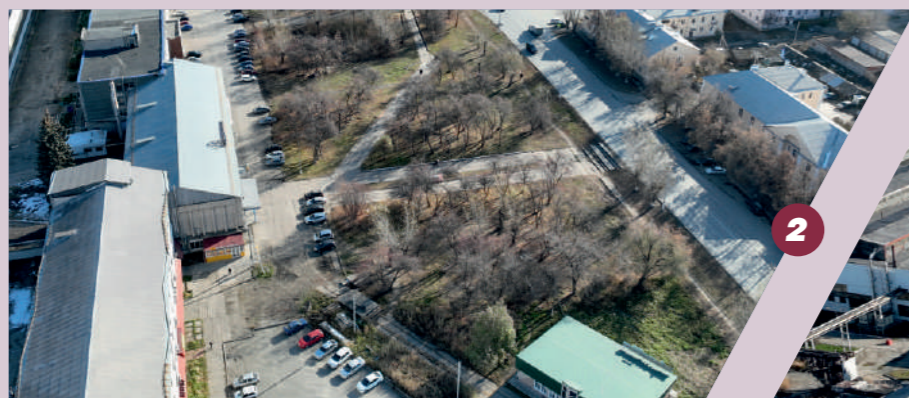
Остановочный комплекс требует реконструкции



Состояние окружающих построек в архитектурно-художественном отношении неудовлетворительное. Фасады АБК, изначально невыразительные, увешаны пёстрой рекламой



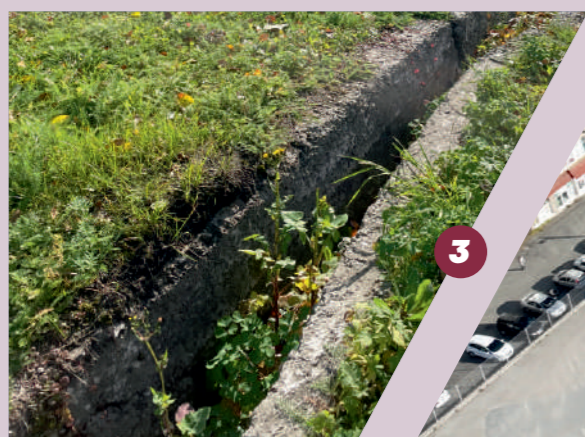
Обилие хаотичных построек, пристроек, навесов и киосков существенно ухудшает качество восприятия пространства.



Предзаводская площадь весьма скромна по своему функциональному и предметному наполнению. Через неё от проходной завода отходит «трехлучие» пешеходных путей, причем ось центрального из них «упирается» в стену напротив стоящего дома.



Плохое качество покрытий тротуаров, дорожного полотна и озеленения на территории.



Открытые лотки ливневой канализации в ветхом состоянии




Ограждения добавляют визуального шума, портят общий вид

ПЛАН ФУНКЦИОНАЛЬНОГО ЗОНИРОВАНИЯ

УСЛОВНЫЕ ОБОЗНАЧЕНИЯ:

 граница проектирования

 транзитно-прогулочная зона

 зона тихого отдыха

 торговая зона

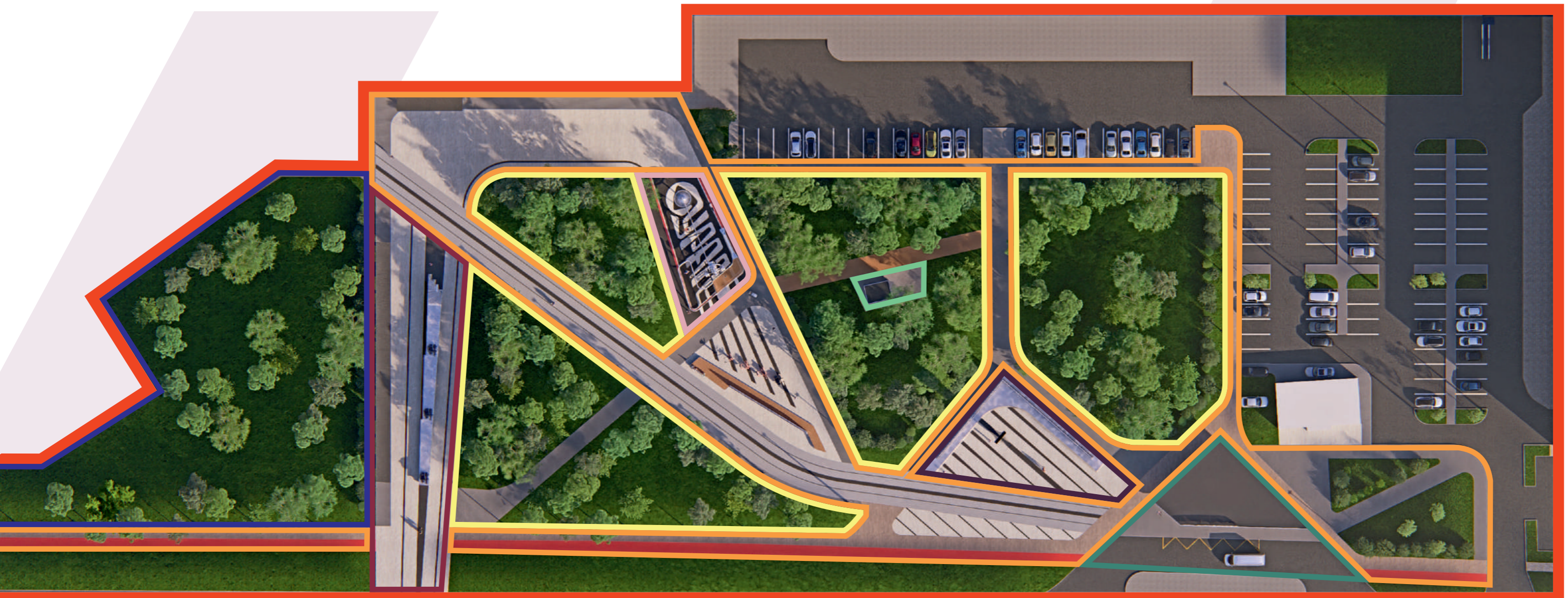
 входная парадная зона

 детская интерактивная зона

 хозяйственная зона

 зона мемориального комплекса

 зона остановки общественного транспорта



РАЗМЕЩЕНИЕ МАЛЫХ АРХИТЕКТУРНЫХ ФОРМ

УСЛОВНЫЕ ОБОЗНАЧЕНИЯ:

- 1** стела трудовой доблести, входящая в мемориальный комплекс «Ирбит – город трудовой доблести»
- 2** стена памяти, входящая в мемориальный комплекс «Ирбит – город трудовой доблести»
- 3** остановочный комплекс
- 4** хозяйственный блок с туалетом
- 5** скамья для отдыха со стендами
- 6** арт-объект «Мотоциклетная конвейерная лента»
- 7** интерактивная детская игровая площадка «В движении»
- 8** скамья для отдыха
- 9** монумент «Вехи развития завода»
- 10** информационный портал «ИМЗ»



ОБЪЕМНО-ПРОСТРАНСТВЕННОЕ РЕШЕНИЕ ТЕРРИТОРИИ



ОБЪЕМНО-ПРОСТРАНСТВЕННОЕ РЕШЕНИЕ ТЕРРИТОРИИ



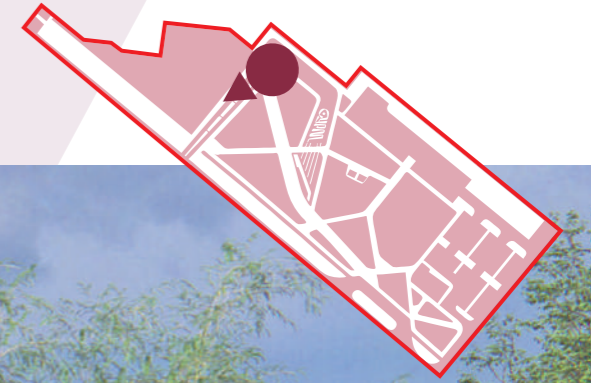
ОБЪЕМНО-ПРОСТРАНСТВЕННОЕ РЕШЕНИЕ ТЕРРИТОРИИ



ОБЪЕМНО-ПРОСТРАНСТВЕННОЕ РЕШЕНИЕ ТЕРРИТОРИИ



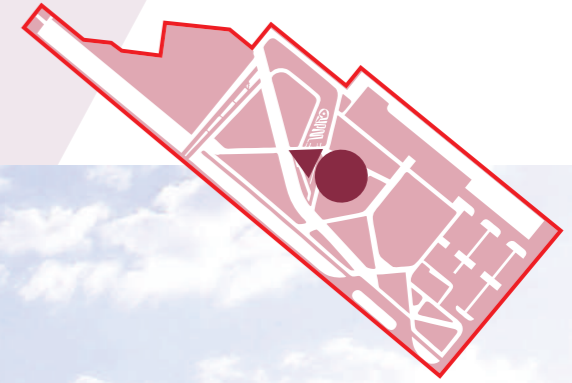
ОБЪЕМНО-ПРОСТРАНСТВЕННОЕ РЕШЕНИЕ ТЕРРИТОРИИ



ОБЪЕМНО-ПРОСТРАНСТВЕННОЕ РЕШЕНИЕ ТЕРРИТОРИИ



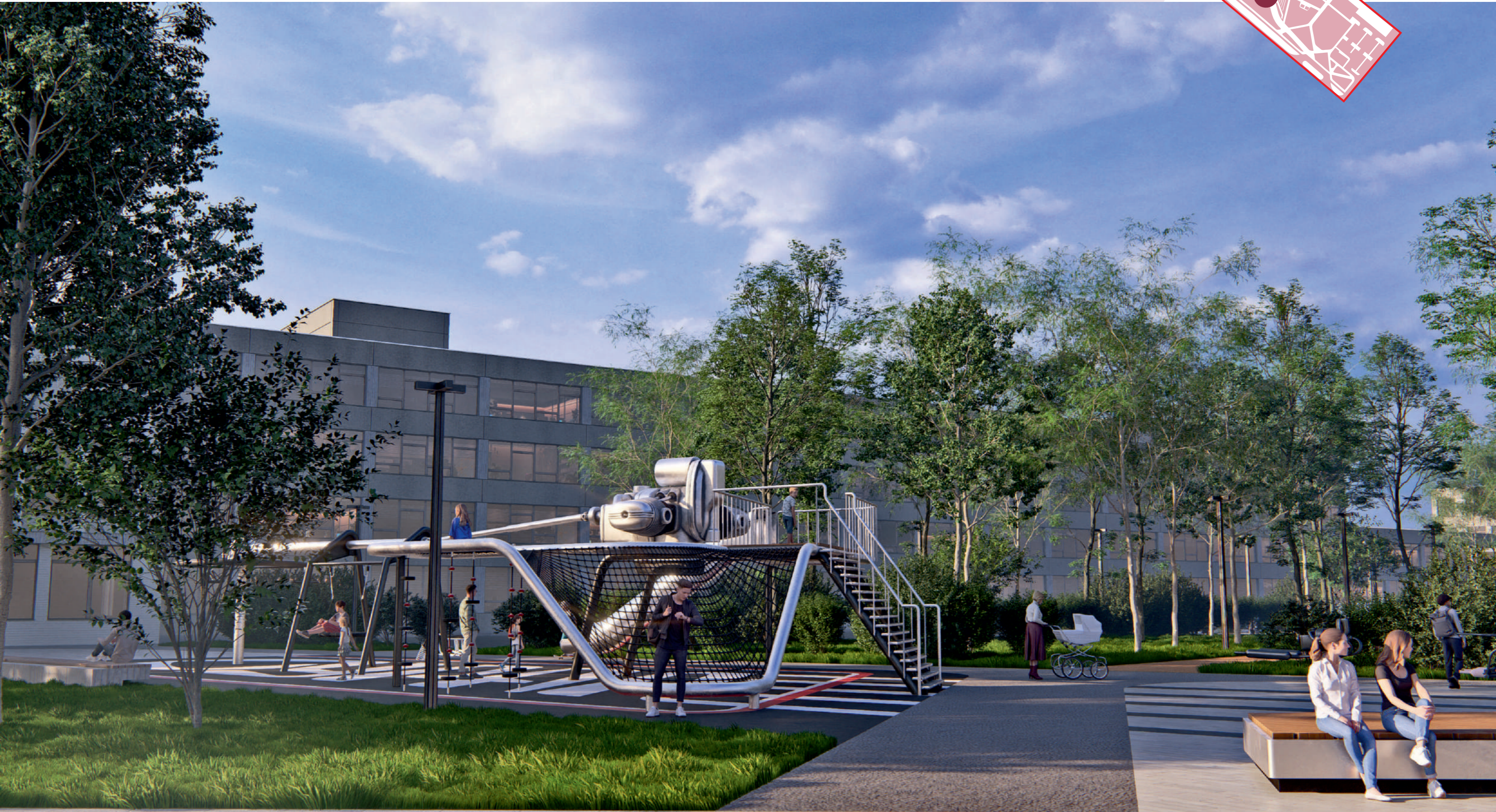
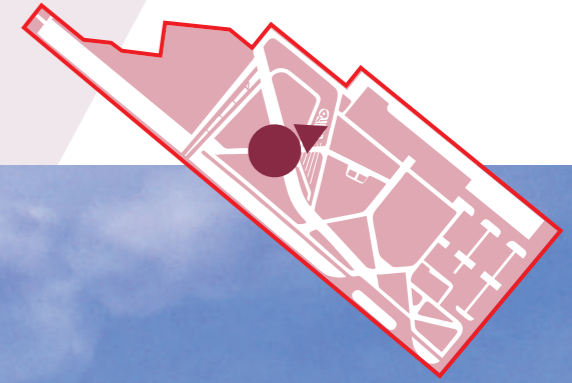
ОБЪЕМНО-ПРОСТРАНСТВЕННОЕ РЕШЕНИЕ ТЕРРИТОРИИ



ОБЪЕМНО-ПРОСТРАНСТВЕННОЕ РЕШЕНИЕ ТЕРРИТОРИИ



ОБЪЕМНО-ПРОСТРАНСТВЕННОЕ РЕШЕНИЕ ТЕРРИТОРИИ



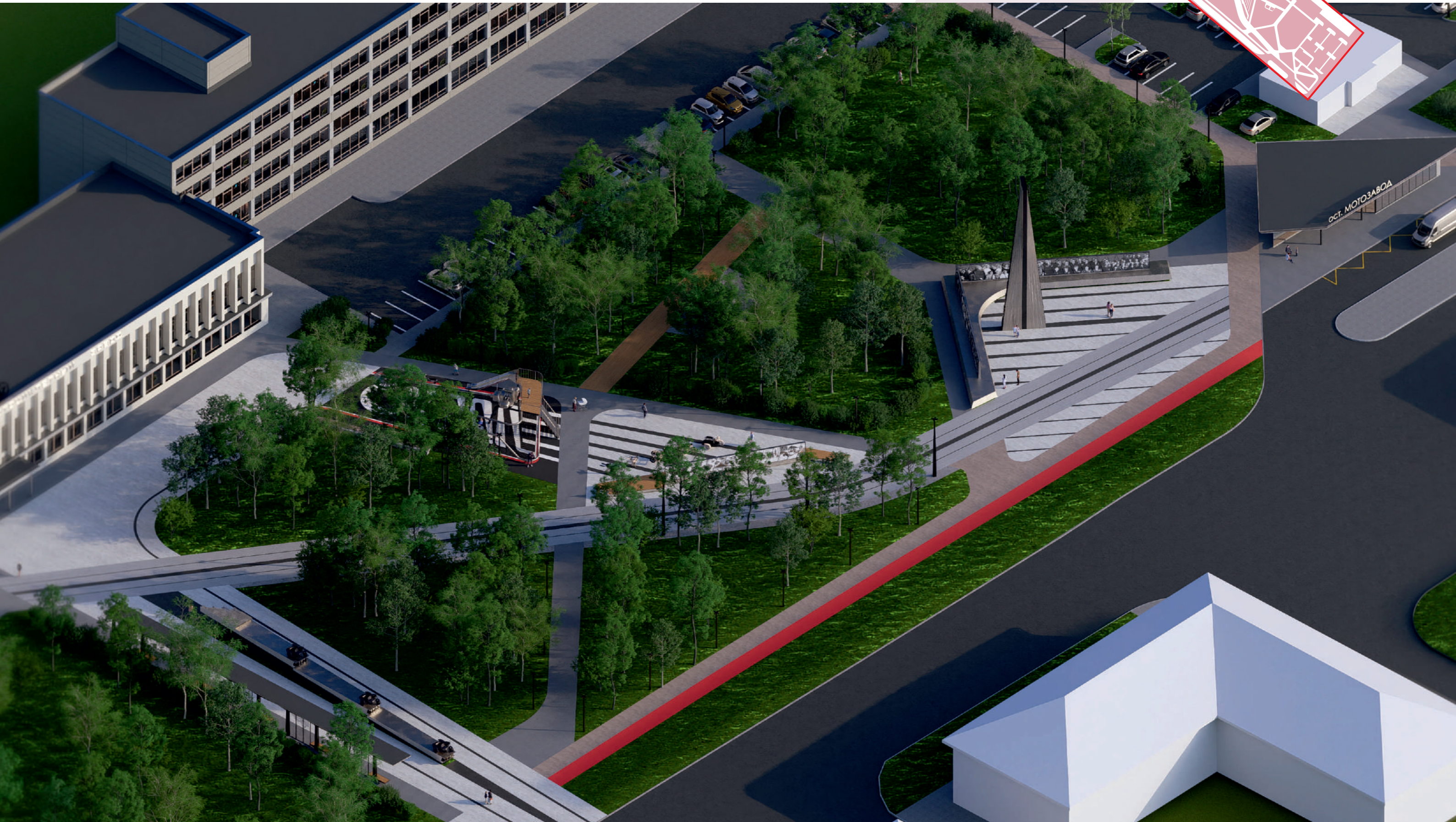
ОБЪЕМНО-ПРОСТРАНСТВЕННОЕ РЕШЕНИЕ ТЕРРИТОРИИ



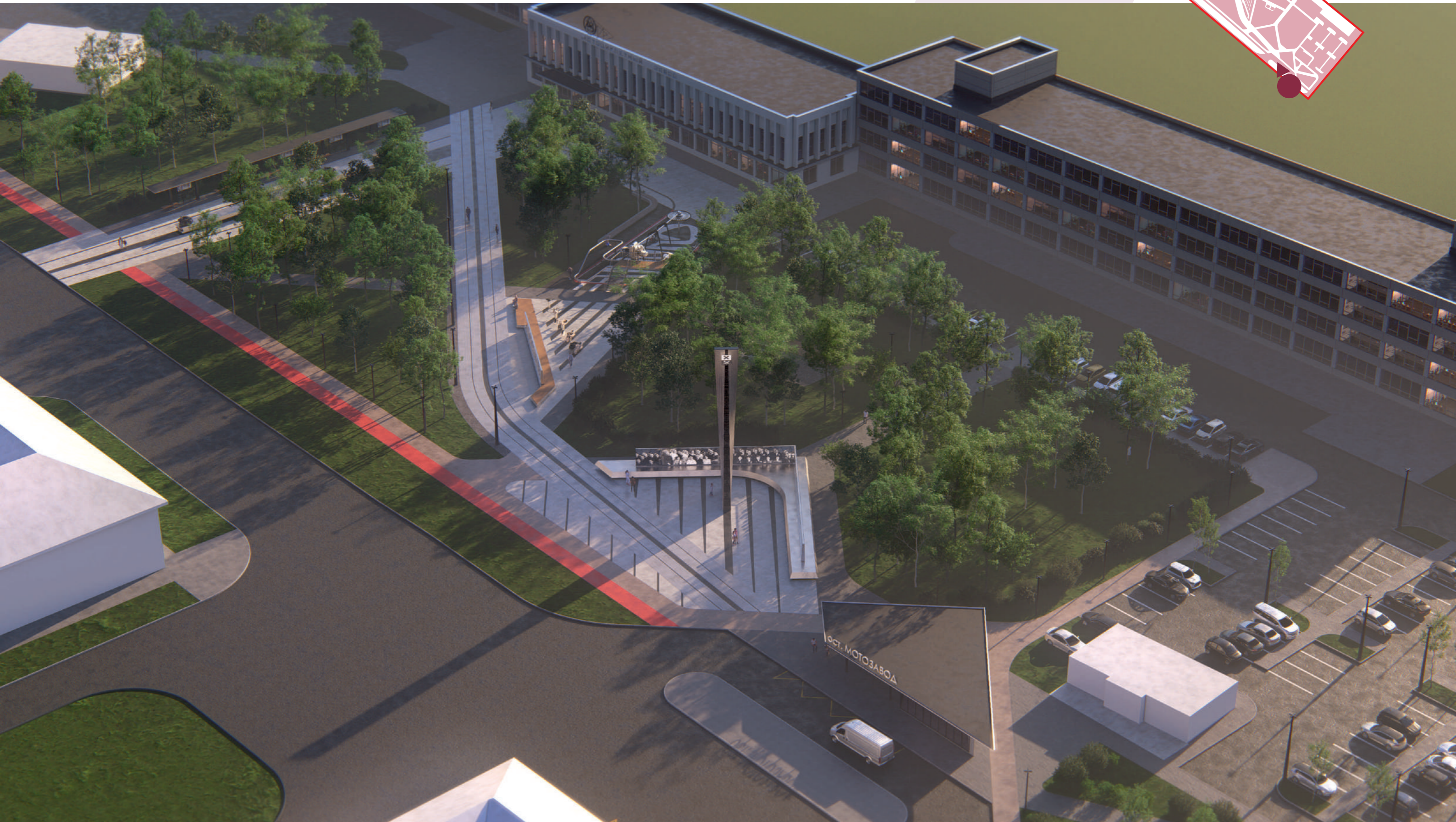
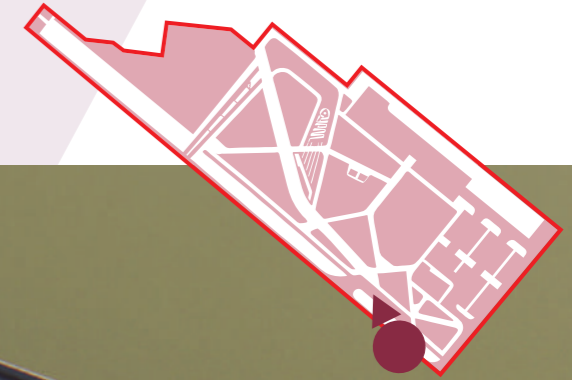
ОБЪЕМНО-ПРОСТРАНСТВЕННОЕ РЕШЕНИЕ ТЕРРИТОРИИ



ОБЪЕМНО-ПРОСТРАНСТВЕННОЕ РЕШЕНИЕ ТЕРРИТОРИИ



ОБЪЕМНО-ПРОСТРАНСТВЕННОЕ РЕШЕНИЕ ТЕРРИТОРИИ



ПЛАН БЛАГОУСТРОЙСТВА С УКАЗАНИЕМ ВИДА ПОКРЫТИЙ



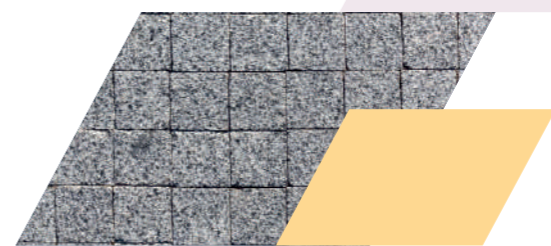
гранитная плитка белая



гранитная плитка серая



гранитная плитка черная



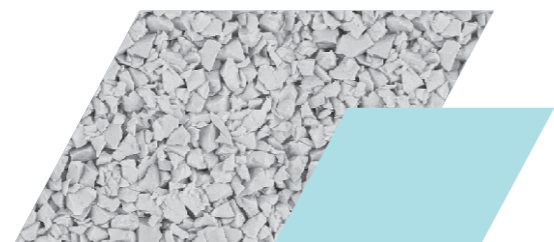
брусчатка гранитная серая



плитка вибропрессованная
коричневая



резиновая крошка черная



резиновая крошка серая



резиновая крошка красная



асфальт



гравийная отсыпка



ПЛАН БЛАГОУСТРОЙСТВА С УКАЗАНИЕМ ЭЛЕМЕНТОВ ОЗЕЛЕНЕНИЯ



дерен белый



вейник остроцветковый
карл форрестер

липа винтер орандж

дерен отпрысковый
флавирамеа

сосна горная



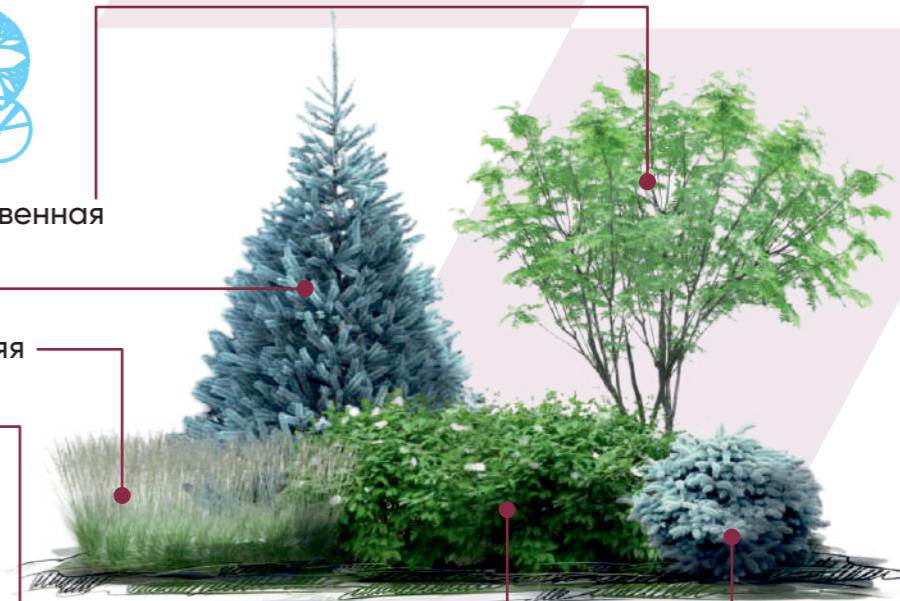
рябина обыкновенная

ель колючая

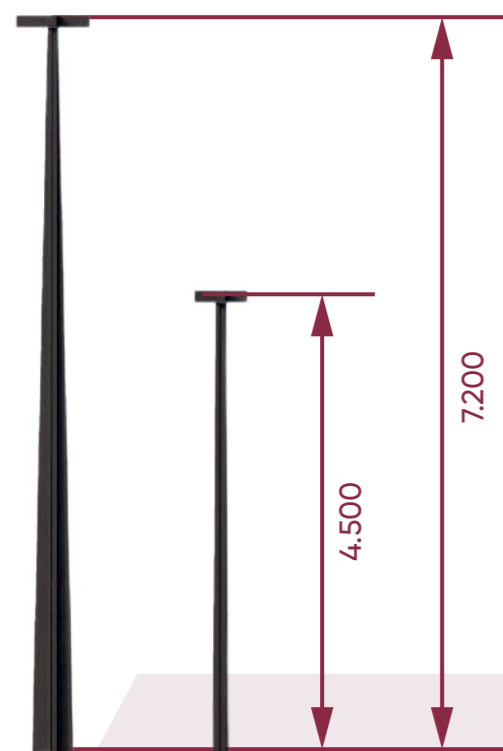
сеслерия осенняя

дерен белый

ель колючая
глаука глобоза

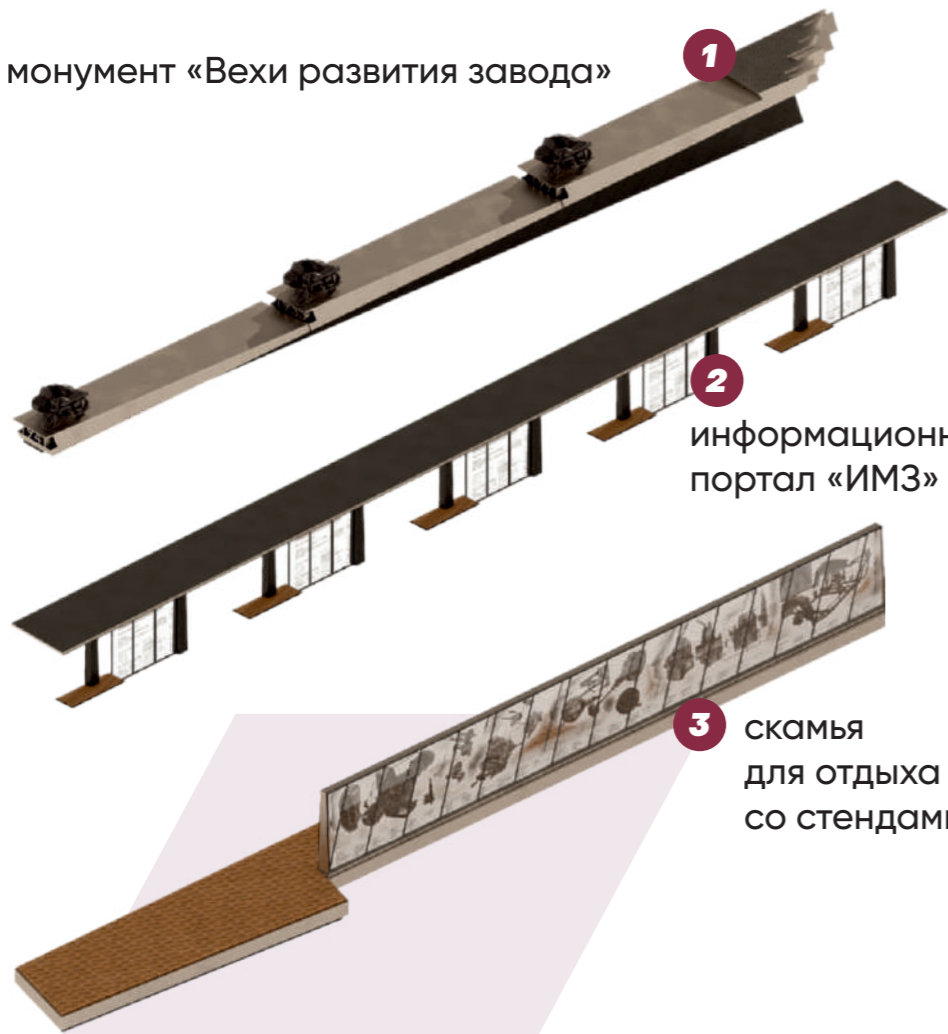


ПЛАН БЛАГОУСТРОЙСТВА С УКАЗАНИЕМ ЭЛЕМЕНТОВ ОСВЕЩЕНИЯ



ВЕДОМОСТЬ МАЛЫХ АРХИТЕКТУРНЫХ ФОРМ

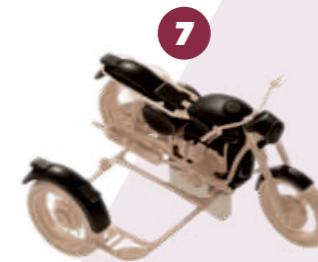
монумент «Вехи развития завода»



информационный портал «ИМЗ»

скамья для отдыха со стендами

интерактивная детская игровая площадка «В движении»



арт-объект «Мотоциклетная конвейерная лента»

ОСТАНОВОЧНЫЙ КОМПЛЕКС



стена памяти и стела трудовой доблести

