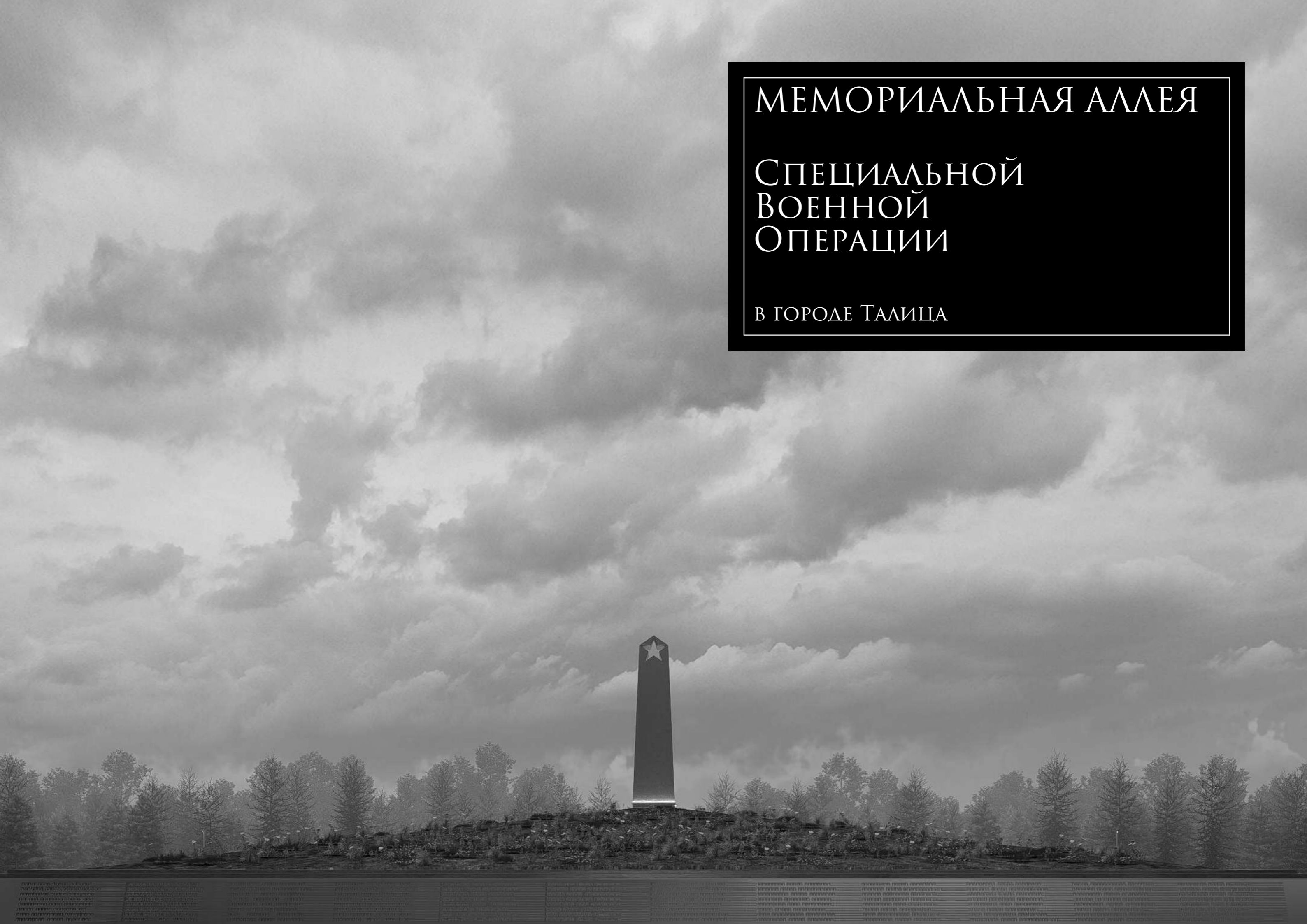
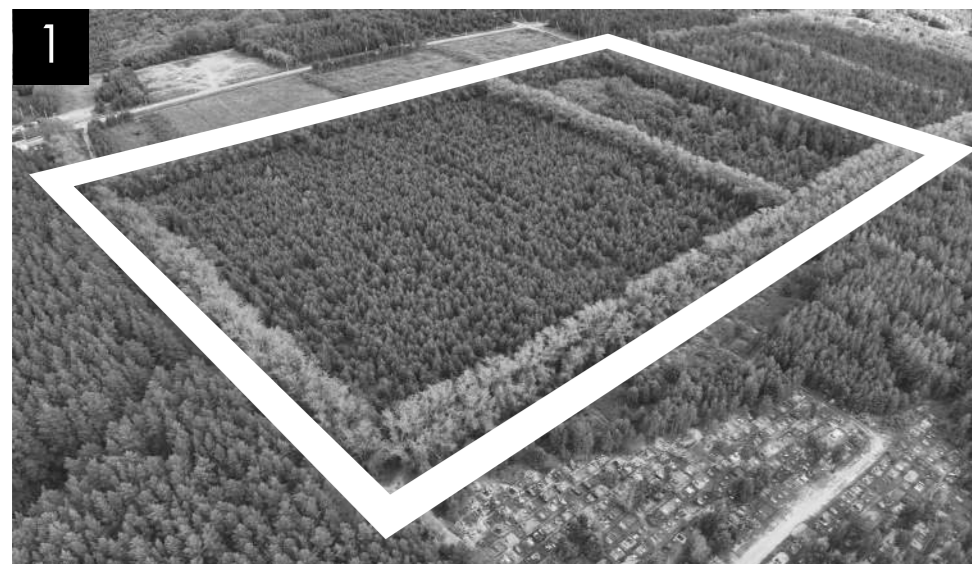
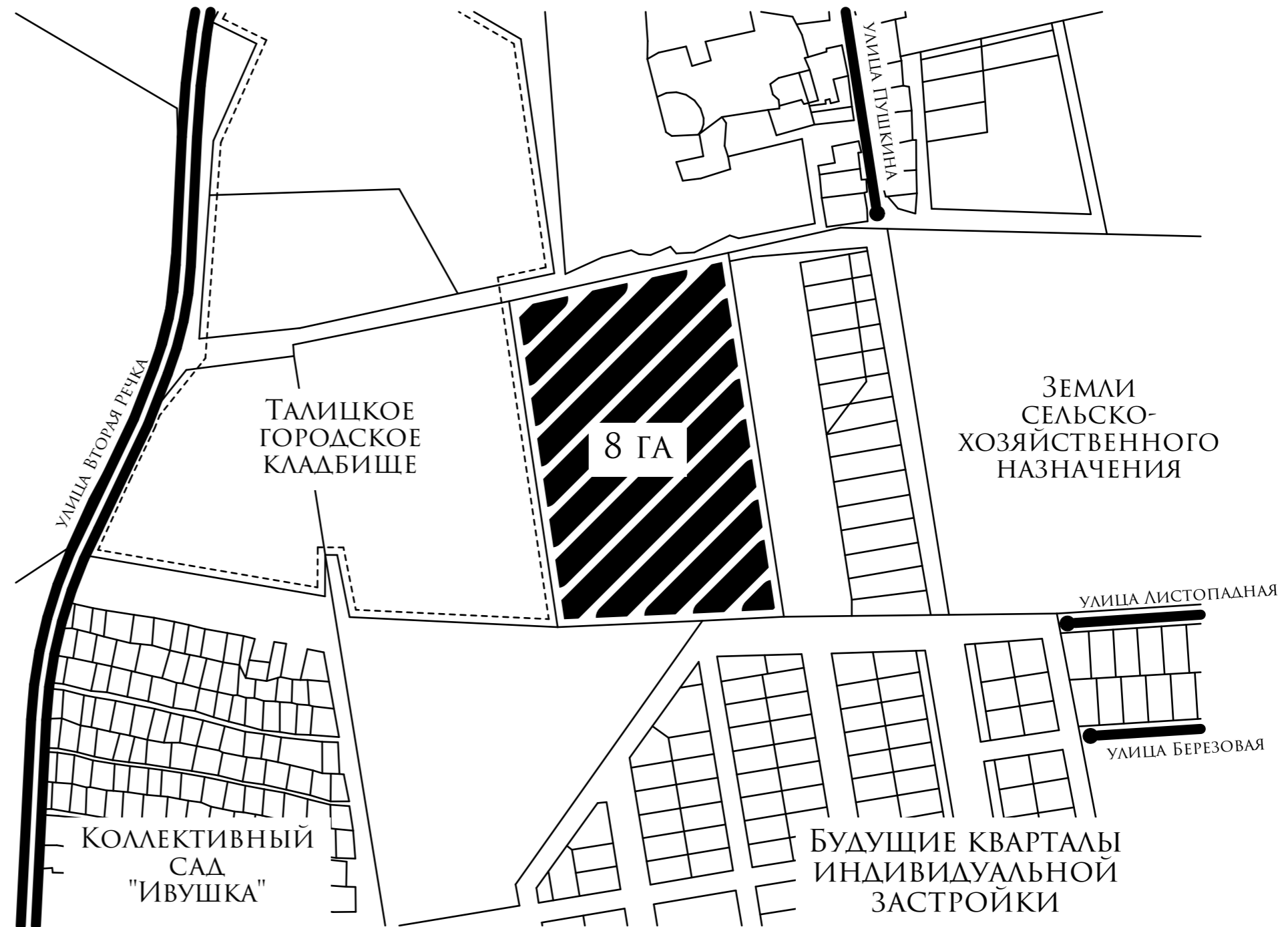


МЕМОРИАЛЬНАЯ АЛЛЕЯ

СПЕЦИАЛЬНОЙ
ВОЕННОЙ
ОПЕРАЦИИ

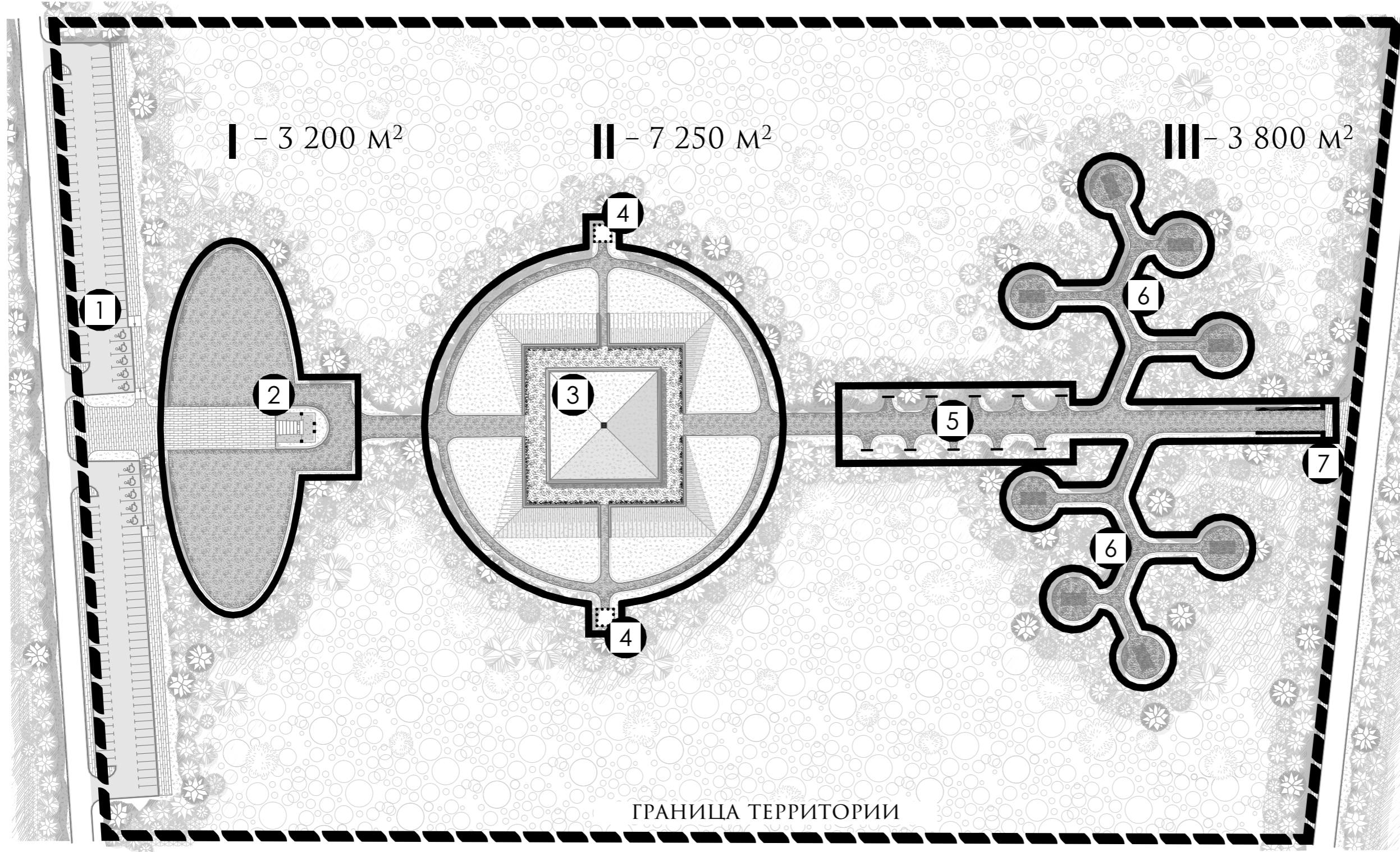
В ГОРОДЕ ТАЛИЦА





УЧАСТОК ПРОЕКТИРОВАНИЯ РАСПОЛОЖЕН В ЮЖНОЙ ЧАСТИ ТАЛИЦЫ В НЕПОСРЕДСТВЕННОЙ БЛИЗОСТИ ОТ ГОРОДСКОГО КЛАДБИЩА. ДОСТУП НА ТЕРРИТОРИЮ ОСУЩЕСТВЛЯЕТСЯ С МАГИСТРАЛЬНОЙ УЛИЦЫ ЛУНАЧАРСКОГО ЧЕРЕЗ УЛИЦУ ЛИСТОПАДНУЮ, А ТАКЖЕ С УЛИЦ ВТОРОЙ РЕЧНОЙ И ПУШКИНА.

ПРОЕКТИРУЕМАЯ ТЕРРИТОРИЯ В НАСТОЯЩЕЕ ВРЕМЯ ПОЛНОСТЬЮ ОЗЕЛЕНЕНА. ПРЕИМУЩЕСТВЕННО ЗДЕСЬ ПРОИЗРАСТАЮТ МОЛОДЫЕ ДЕРЕВЬЯ ХВОЙНЫХ ПОРОД, ПЕРИМЕТР УЧАСТКА ОЗЕЛЕНЕН СТАРЫМИ ТОПОЛЯМИ.



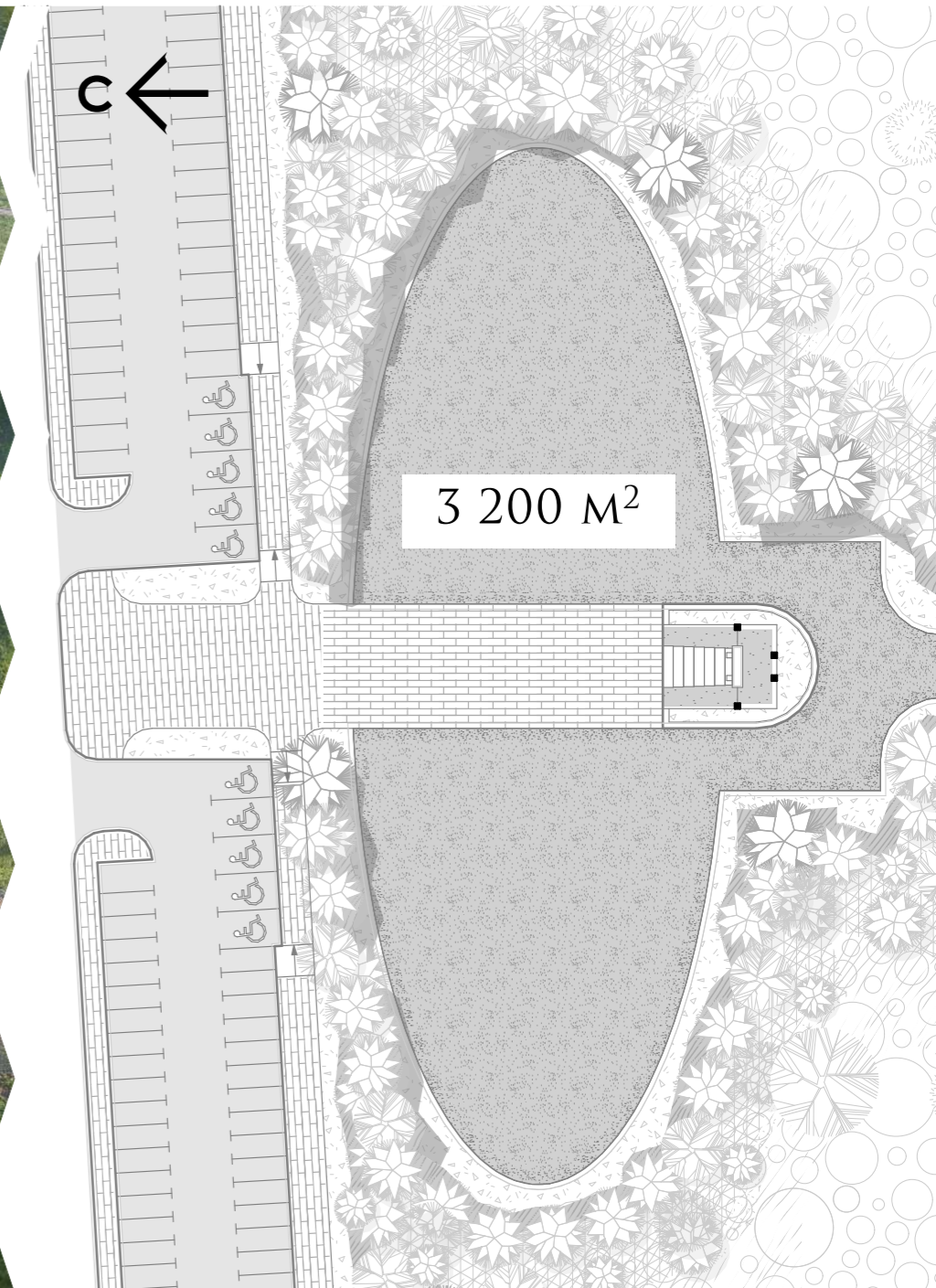
ЭКСПЛИКАЦИЯ

- 1 ПАРКОВКА НА 139 М/МЕСТ
- 2 МЕМОРИАЛ ПРОЩАНИЯ
- 3 КУРГАН С ИМЕНАМИ ПАВШИХ
- 4 ПАВИЛЬОНЫ ДЛЯ ТИХОГО ОТДЫХА
- 5 СТЕЛЫ С КЛЮЧЕВЫМИ ЭТАПАМИ СВО
- 6 ЭКСПОЗИЦИЯ ВОЕННОЙ ТЕХНИКИ
- 7 МОНУМЕНТ ЮЖНОГО ВХОДА

I – СОБОРНАЯ ПЛОЩАДЬ С МЕМОРИАЛОМ ПРОЩАНИЯ. ЗДЕСЬ БУДУТ ПРОВОДИТСЯ МЕРОПРИЯТИЯ, ПОСВЯЩЕННЫЕ ТРАГИЧЕСКИМ СОБЫТИЯМ СПЕЦИАЛЬНОЙ ВОЕННОЙ ОПЕРАЦИИ

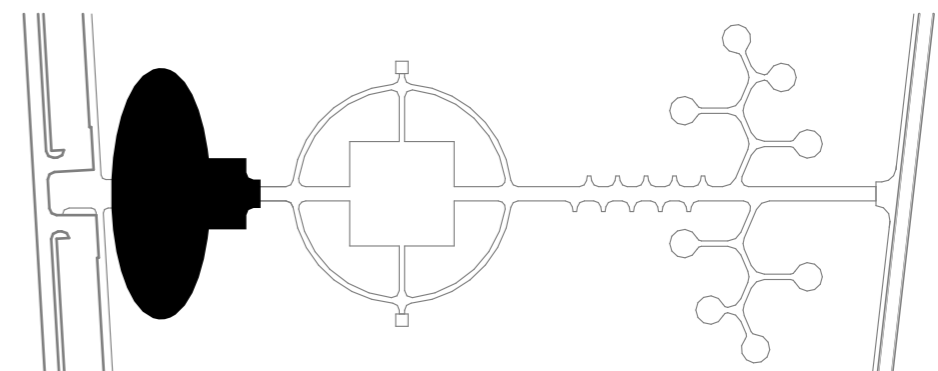
II – КУРГАН С ИМЕНАМИ ПАВШИХ. В ЭТОЙ ЗОНЕ РАСПОЛОЖЕН КВАДРАТНЫЙ В ПЛАНЕ МЕМОРИАЛ - КУРГАН, ПО БОКАМ ОТ НЕГО – КРЫТЫЕ ПАВИЛЬОНЫ ДЛЯ ТИХОГО ОТДЫХА

III – ТЕМАТИЧЕСКИЙ ПАРК СВО. В ЭТОМ ПРОСТРАНСТВЕ БУДУТ РАЗМЕЩЕНЫ ПАМЯТНЫЕ СТЕЛЫ, ПОСВЯЩЕННЫЕ ОСНОВНЫМ ЭТАПАМ СВО, А ТАКЖЕ ЭКСПОЗИЦИЯ ВОЕННОЙ ТЕХНИКИ



НА СЕВЕРНОЙ ГРАНИЦЕ УЧАСТКА РАЗМЕЩЕНА СОБОРНАЯ ПЛОЩАДЬ НА 1000 ЧЕЛОВЕК, ГДЕ БУДУТ ПРОХОДИТЬ ПРОЩАНИЯ С ПАВШИМИ ВОЙНАМИ, А ТАКЖЕ МЕРОПРИЯТИЯ ПОСВЯЩЕННЫЕ ТРАГИЧЕСКИМ СОБЫТИЯМ СПЕЦИАЛЬНОЙ ВОЕННОЙ ОПЕРАЦИИ.

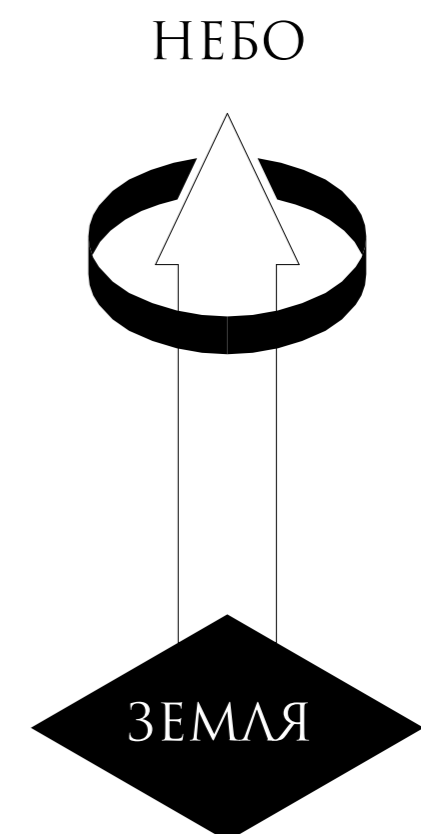
РЯДОМ С ПЛОЩАДЬЮ ВДОЛЬ СЕВЕРНОЙ ГРАНИЦЫ ТЕРРИТОРИИ БУДЕТ СОЗДАНА ПАРКОВКА НА 139 МЕСТ (В Т.Ч. 10 М/МЕСТ ДЛЯ МГН), КОТОРАЯ МОЖЕТ ИСПОЛЬЗОВАТЬСЯ КАК ПОЛЬЗОВАТЕЛЯМИ МЕМОРИАЛЬНОЙ АЛЛЕИ, ТАК И ПОСЕТИТЕЛЯМИ КЛАДБИЩА.

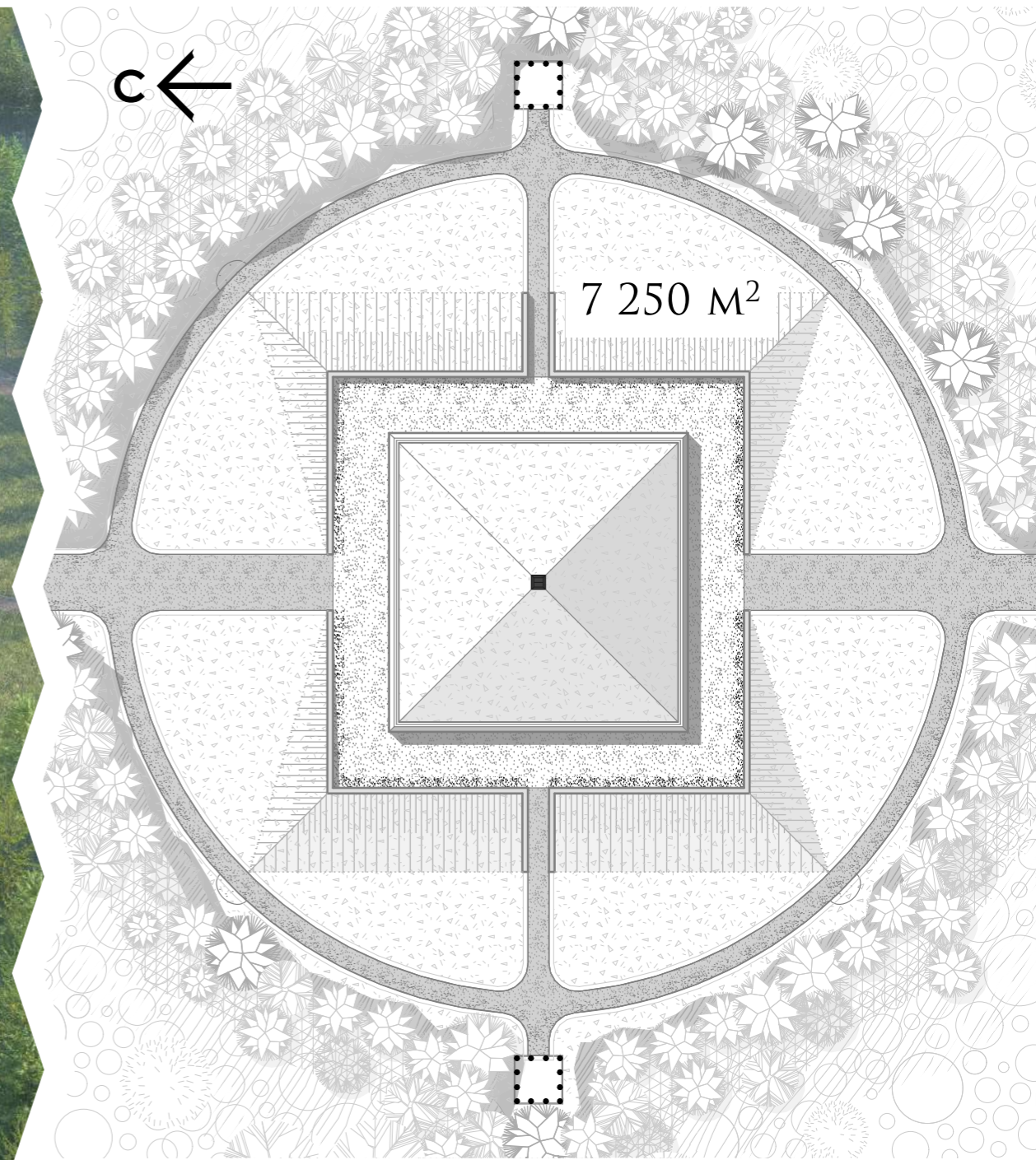




ГЛАВНЫМ ЭЛЕМЕНТОМ СОБОРНОЙ ПЛОЩАДИ СЛУЖИТ МЕМОРИАЛ ПРОЩАНИЯ, ПРЕДСТАВЛЯЮЩИЙ СОБОЙ РОТОНДУ, ФОРМА КОТОРОЙ ОСНОВАНА НА ПЕРЕХОДЕ КВАДРАТА В КРУГ. В ЕЁ ЦЕНТРЕ РАСПОЛОЖЕНА ПРИЗМА, НАПОМИНАЮЩАЯ САРКОФАГ.

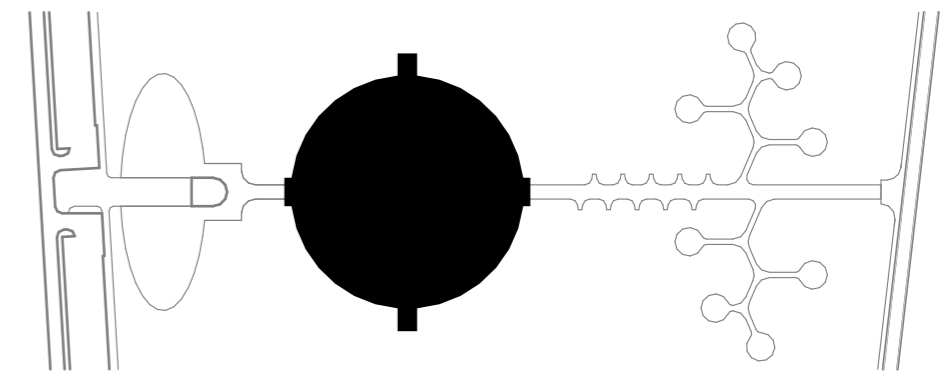
ВЫБОР ЭТИХ ФИГУР НЕ СЛУЧАЕН: КВАДРАТ – СИМВОЛ ЗЕМЛИ; КРУГ – СИМВОЛ НЕБА. ПЕРЕХОД ОДНОЙ ФОРМЫ В ДРУГУЮ СИМВОЛИЗИРУЕТ ВОЗНЕСЕНИЕ ДУШИ ПАВШЕГО БОЙЦА НА НЕБО.

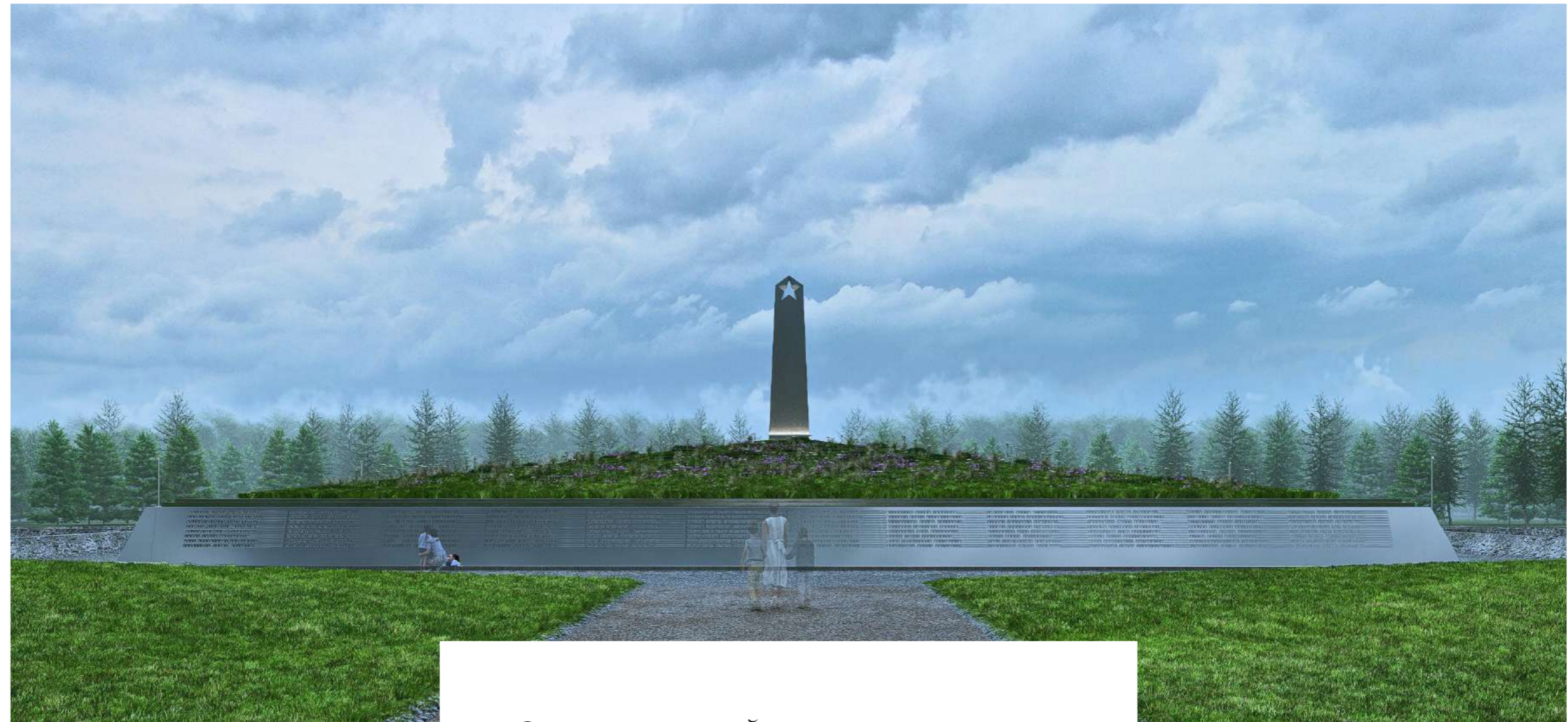




СЛЕДОМ ЗА СОБОРНОЙ ПЛОЩАДЬЮ РАСПОЛОЖЕНА ЗОНА КУРГАНА, НА КОТОРОМ РАЗМЕЩЕНЫ ПАНЕЛИ С ИМЕНАМИ ПОГИБШИХ СОЛДАТ. ПРОСТРАНСТВО КУРГАНА ИМЕЕТ РЕГУЛЯРНЫЕ ОЧЕРТАНИЯ В ОСНОВЕ КОТОРЫХ ЛЕЖИТ КВАДРАТ, ВПИСАННЫЙ В КРУГ.

КУРГАН ИМЕЕТ ШИРОКИЙ ОБХОД ПО ПЕРИМЕТРУ И КРУГОВУЮ ДОРОЖКУ, ОБРАМЛЯЮЩУЮ ПЕРИМЕТР ЗОНЫ. ПОСЛЕДНЯЯ ПРЕДНАЗНАЧЕНА ДЛЯ БОЛЕЕ УЕДИНЕННОЙ ПРОГУЛКИ, НА НЕЙ РАСПОЛОЖЕНЫ МЕСТА ДЛЯ ТИХОГО ОТДЫХА





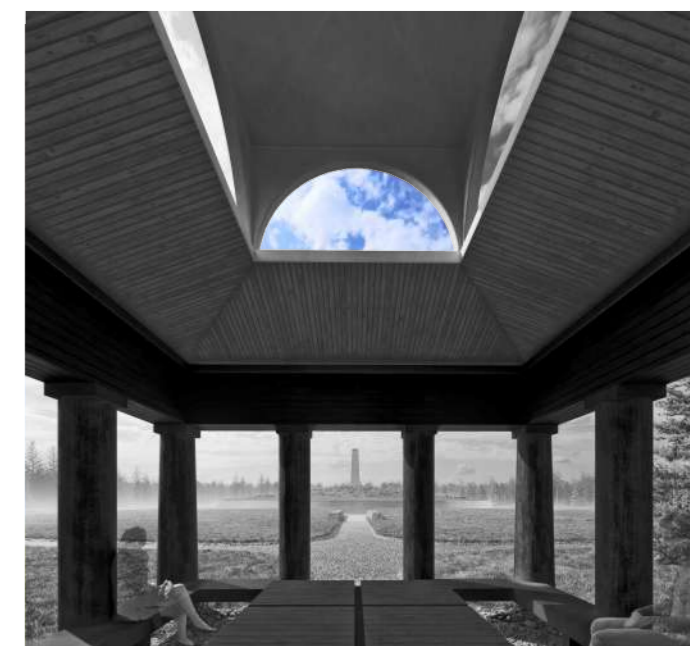
ОТЛИЧИТЕЛЬНОЙ ОСОБЕННОСТЬЮ МЕМОРИАЛА СЛУЖАТ ЗЕРКАЛЬНЫЕ МЕТАЛЛИЧЕСКИЕ ПАНЕЛИ С ИМЕНАМИ ПОГИБШИХ, УСТАНОВЛЕННЫЕ ПО ПЕРИМЕТРУ КУРГАНА, НА ЕГО ПОДПОРНЫХ СТЕНКАХ.

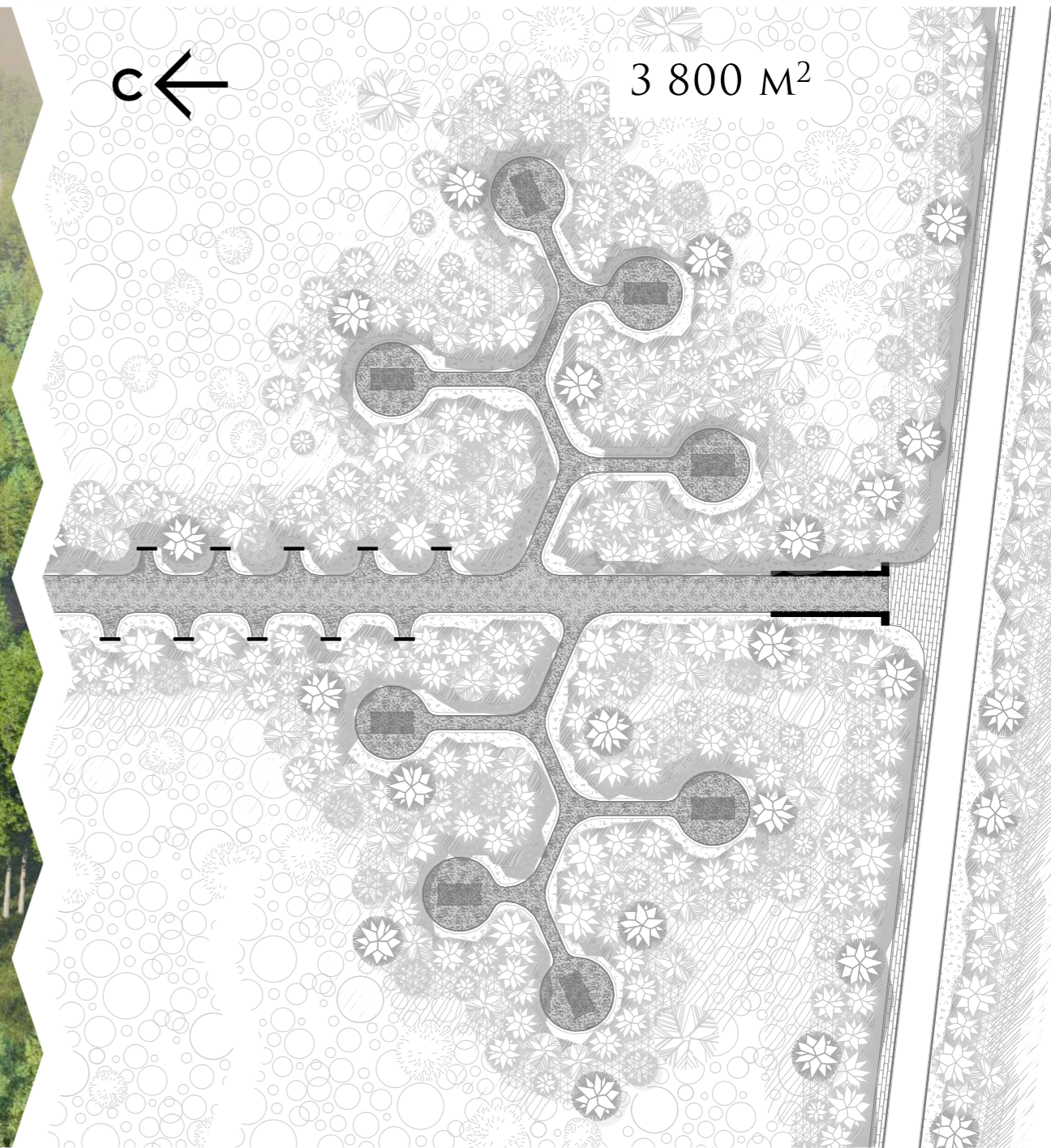
РАСПОЛОЖЕННЫЕ ПОД УГЛОМ ПАНЕЛИ ОТРАЖАЮТ НЕБО, СОЗДАВАЯ ВПЕЧАТЛЕНИЕ, ЧТО ИМЕНА ВЫБИТЫЕ НА НИХ ТИХО ПЛЫВУТ ПО НЕБУ.





ПАВИЛЬОНЫ СВОИМ ВИДОМ ПРИЗВАНЫ СИМВОЛИЗИРОВАТЬ НЕБОЛЬШОЙ АНТИЧНЫЙ ХРАМ, В КОТОРОМ МОЖНО ПОЧТИТЬ ПАМЯТЬ БЛИЗКОГО ЧЕЛОВЕКА. ИХ РАСПОЛОЖЕНИЕ, НАРУЖНОЕ И ВНУТРЕННЕЕ УБРАНСТВО ДОЛЖНЫ СОЗДАВАТЬ ВПЕЧАТЛЕНИЕ КАМЕРНОСТИ И УМИРОТВОРЕННОСТИ, НО ВМЕСТЕ С ТЕМ ОТРАЖАТЬ СОПРИЧАСТНОСТЬ К ОБЩЕМУ КОЛЛЕКТИВНОМУ ГОРЮ.

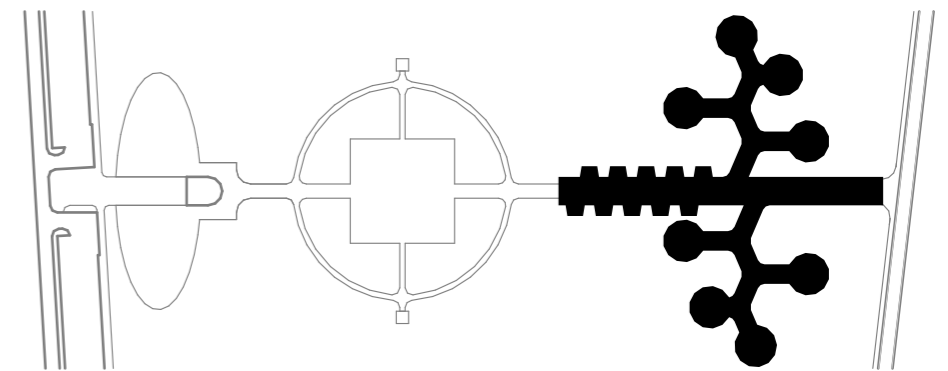


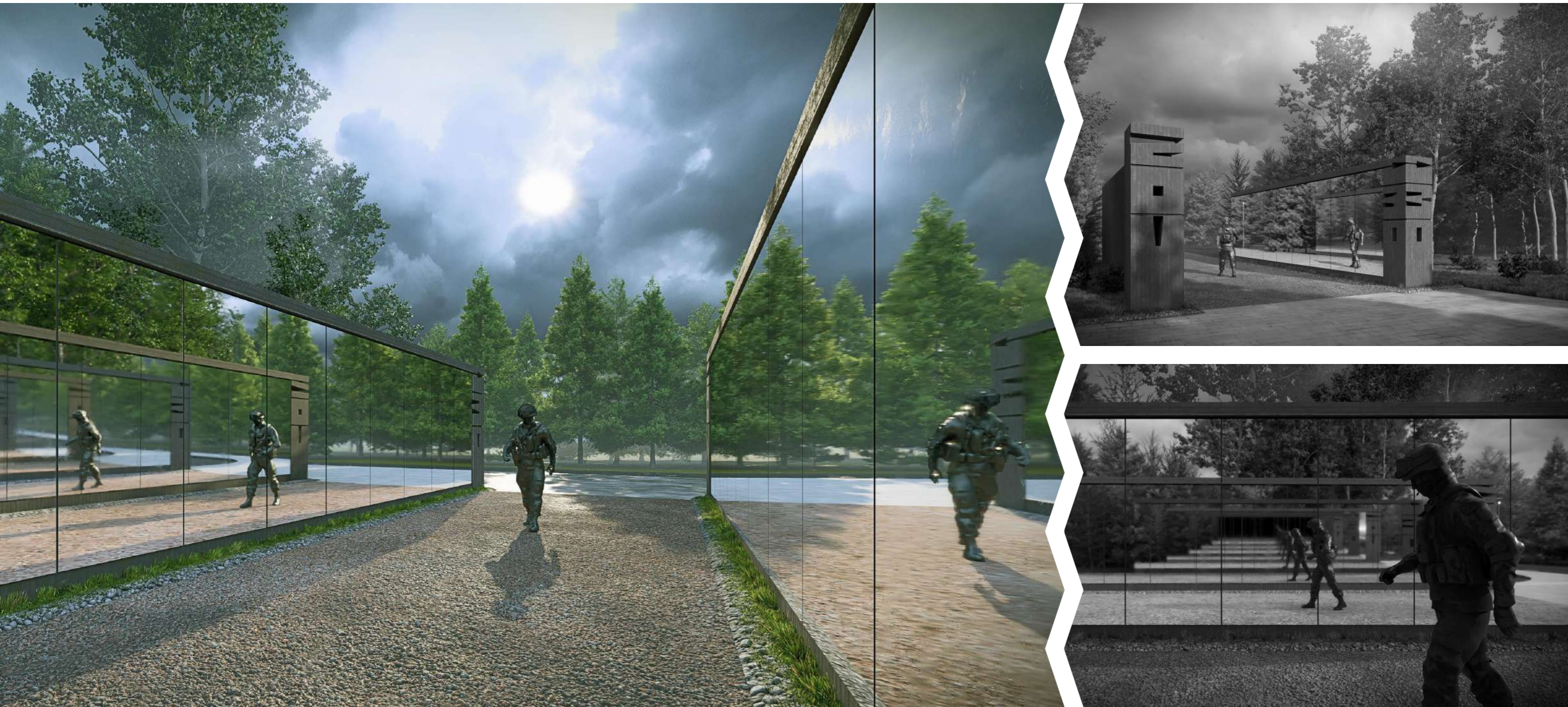


В ЮЖНОЙ ЧАСТИ ТЕРРИТОРИИ РАСПОЛАГАЕТСЯ ТЕМАТИЧЕСКИЙ ПАРК СВО, В КОТОРОМ ПОСЛЕДОВАТЕЛЬНО РАСПОЛОЖЕНЫ:

- МЕМОРИАЛ "ПУТЬ СОЛДАТА";
- ЭКСПОЗИЦИЯ ВОЕННОЙ ТЕХНИКИ;
- АЛЛЕЯ СО СТЕЛАМИ КЛЮЧЕВЫХ СОБЫТИЙ СВО.

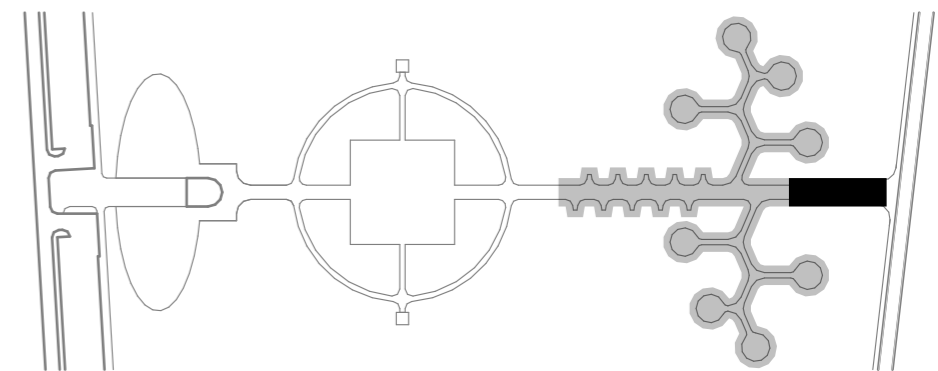
ХУДОЖЕСТВЕННЫЙ ОБЛИК ПРЕДСТАВЛЕННЫХ ЗОН, В ОСОБЕННОСТИ ЭКСПОЗИЦИИ ВОЕННОЙ ТЕХНИКИ, ОСНОВАНЫ НА ИДЕЕ ОТОБРАЖЕНИЯ ТАИНСТВЕННОСТИ И МРАЧНОСТИ ВОЙНЫ - ВСЕ ОБЪЕКТЫ БУДТО СЛИВАЮТСЯ С ДИКИМ ЛЕСОМ, СЛОВНО ДРЕВНИЕ ИЗВАЯНИЯ.





ВХОД В ЮЖНУЮ ЧАСТЬ АЛЛЕИ ОТМЕЧЕН МЕМОРИАЛОМ "ПУТЬ СОЛДАТА", СОСТОЯЩИМ ИЗ СКУЛЬПТУРНОЙ ФИГУРЫ БОЙЦА, И ДВУХ ЗЕРКАЛЬНЫХ СТЕН, ТОРЦЫ КОТОРЫХ ПОДЧЕРКНУТЫ СТЕЛАМИ С НАДПИСЯМИ ZOV И СВО

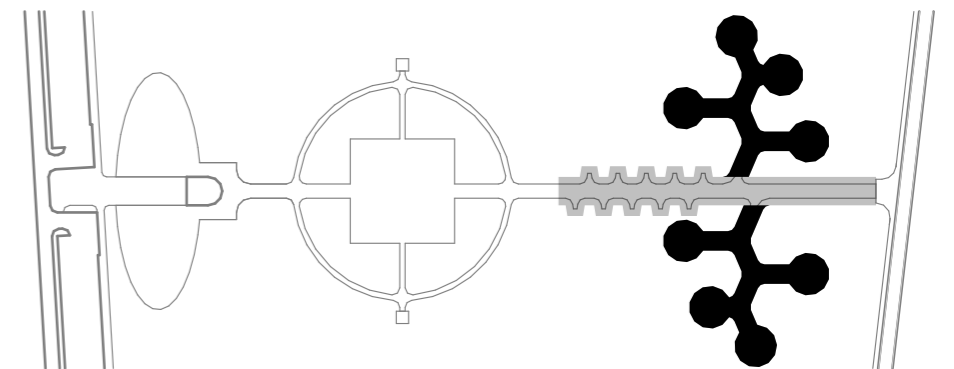
ЗЕРКАЛЬНЫЕ ПАНЕЛИ БЛАГОДАРЯ ВЗАИМНОМУ ОТРАЖЕНИЮ РАЗМНОЖАЮТ ФИГУРУ СОЛДАТА НА БЕСКОНЕЧНЫЙ УБЫВАЮЩИЙ РЯД. С УДАЛЕННЫХ РАКУРСОВ МЫ ВИДИМ ТОЛЬКО ОДНОГО СОЛДАТА ИДУЩЕГО ВДОЛЬ АЛЛЕИ, НО ПОДХОДЯ БЛИЖЕ, ЗАМЕЧАЕМ АРМИЮ БОЙЦОВ, У КАЖДОГО ИЗ КОТОРЫХ СВОЙ ПУТЬ.





ПОСЛЕ ВХОДНОГО МЕМОРИАЛА
 РАСПОЛОЖЕНА ЭКСПОЗИЦИЯ ВОЕННОЙ
 ТЕХНИКИ, "СПРЯТАННАЯ" В ГЛУБИНЕ ЛЕСА.
 РИСУНОК ПРОЛОЖЕННЫХ ЗДЕСЬ
 ДОРОЖЕК НАПОМИНАЕТ
 ЗИГЗАГООБРАЗНЫЕ ХОДЫ ТРАНШЕЙ

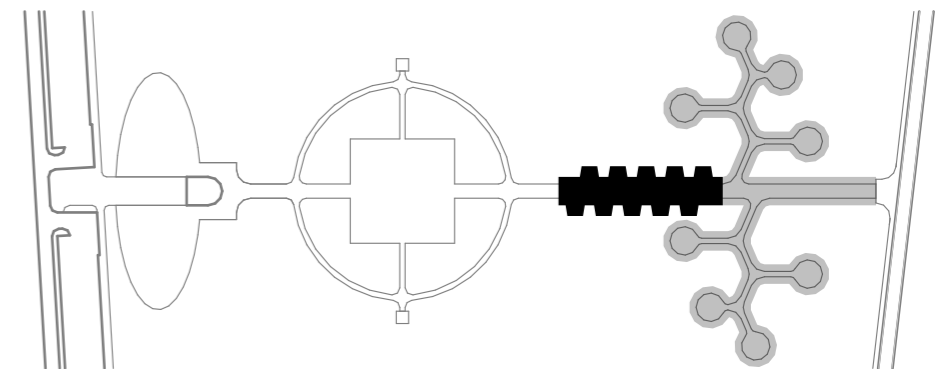
КАЖДЫЙ ОБРАЗЕЦ ТЕХНИКИ РАЗМЕЩЕН
 ОБОСОБЛЕННО ОТ ДРУГИХ И ПЛОТНО
 ОКРУЖЕН РАСТИТЕЛЬНОСТЬЮ, ЧТО ВКУПЕ
 С "ПЕРСПЕКТИВНЫМ" РАСПОЛОЖЕНИЕМ И
 НОЧНЫМ ОСВЕЩЕНИЕМ СОЗДАЕТ ЭФФЕКТ
 ТРЕВОЖНОСТИ И ОПАСНОСТИ,
 ИСХОДЯЩЕЙ ОТ ВОЕННЫХ МАШИН.

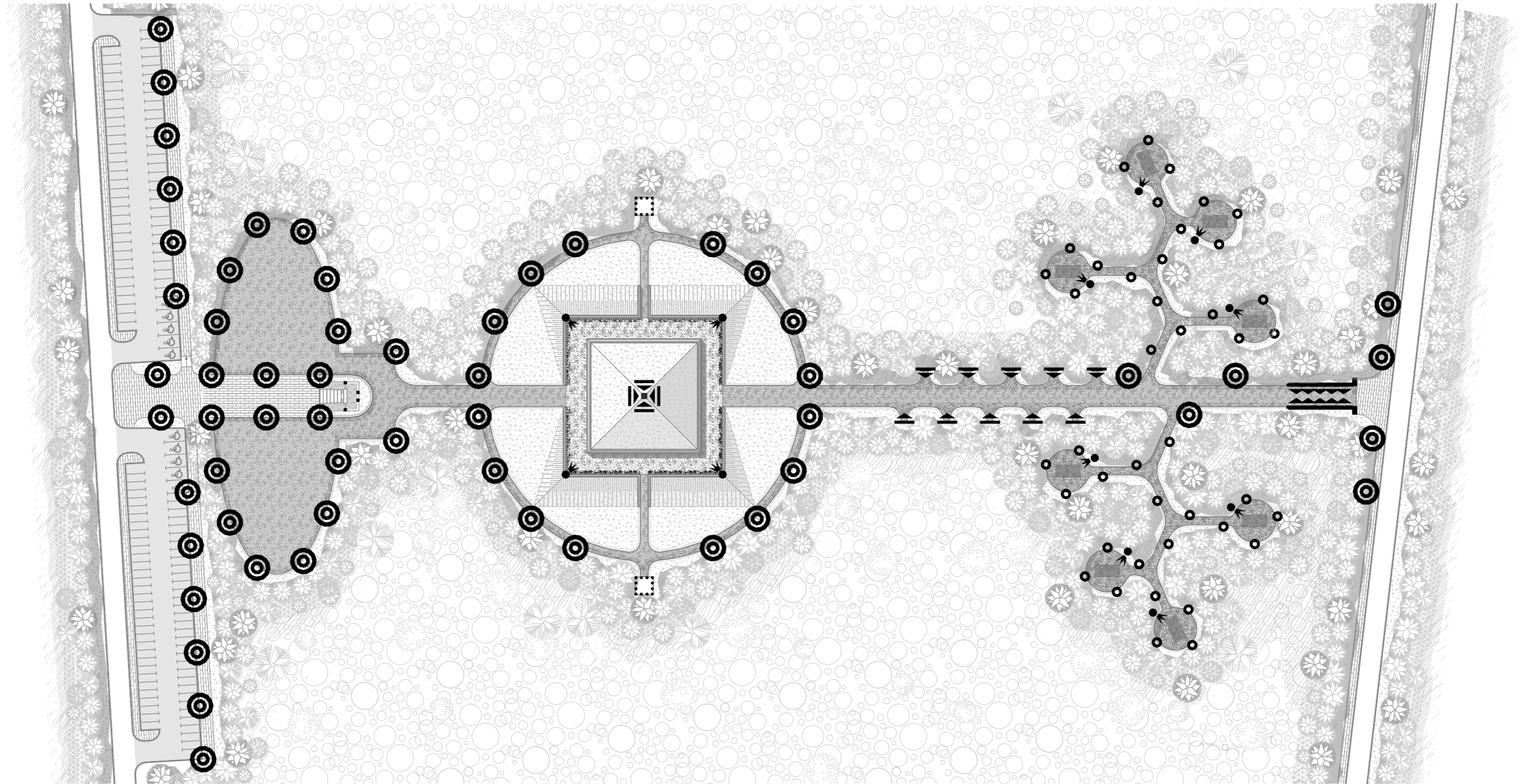




ЗАВЕРШАЕТ ЗОНУ ПАРКА АЛЛЕЯ СТЕЛ КЛЮЧЕВЫХ СОБЫТИЙ СВО. СТЕЛЫ РАСПОЛОЖЕНЫ В ШАХМАТНОМ ПОРЯДКЕ И НЕСКОЛЬКО ЗАГЛУБЛЕНЫ ОТНОСИТЕЛЬНО ПЕШЕХОДНОЙ ДОРОЖКИ. ТАК, ОНИ ОКАЗЫВАЮТСЯ ВПЛОТНУЮ ПРИЖАТЫ К ЛЕСНОМУ МАССИВУ.

САМИ СТЕЛЫ ВЫПОЛНЕНЫ ИЗ ПОЛИРОВАННОГО МЕТАЛЛА, ПОДОБНО ПАНЕЛЯМ КУРГАНА С ИМЕНАМИ ПАВШИХ. В ИХ ЗАВЕРШЕНИИ УСТАНОВЛЕНЫ ЛИНЕЙНЫЕ СВЕТИЛЬНИКИ, В ТЕМНОЕ ВРЕМЯ СУТОК ОСВЕЩАЮЩИЕ КАК НАДПИСЬ, ТАК И ПЕШЕХОДНУЮ ДОРОЖКУ.





СВЕТИЛЬНИК НАПРАВЛЕННОГО
СВЕТА

МОДЕЛЬ: LZ-6-SL-U

ПРОИЗВОДИТЕЛЬ: ZERS-GROUP

ЦВЕТ: RAL 9005

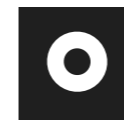


СВЕТИЛЬНИК ПАРКОВЫЙ
REFLIGHT

МОДЕЛЬ: LZ-20D-RF-5.0

ПРОИЗВОДИТЕЛЬ: ZERS-GROUP

ЦВЕТ: RAL 9005



СВЕТИЛЬНИК ПАРКОВЫЙ
PARKGENIC

МОДЕЛЬ: LZ-PG-R-500-H/F

ПРОИЗВОДИТЕЛЬ: ZERS-GROUP

ЦВЕТ: RAL 9005

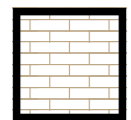
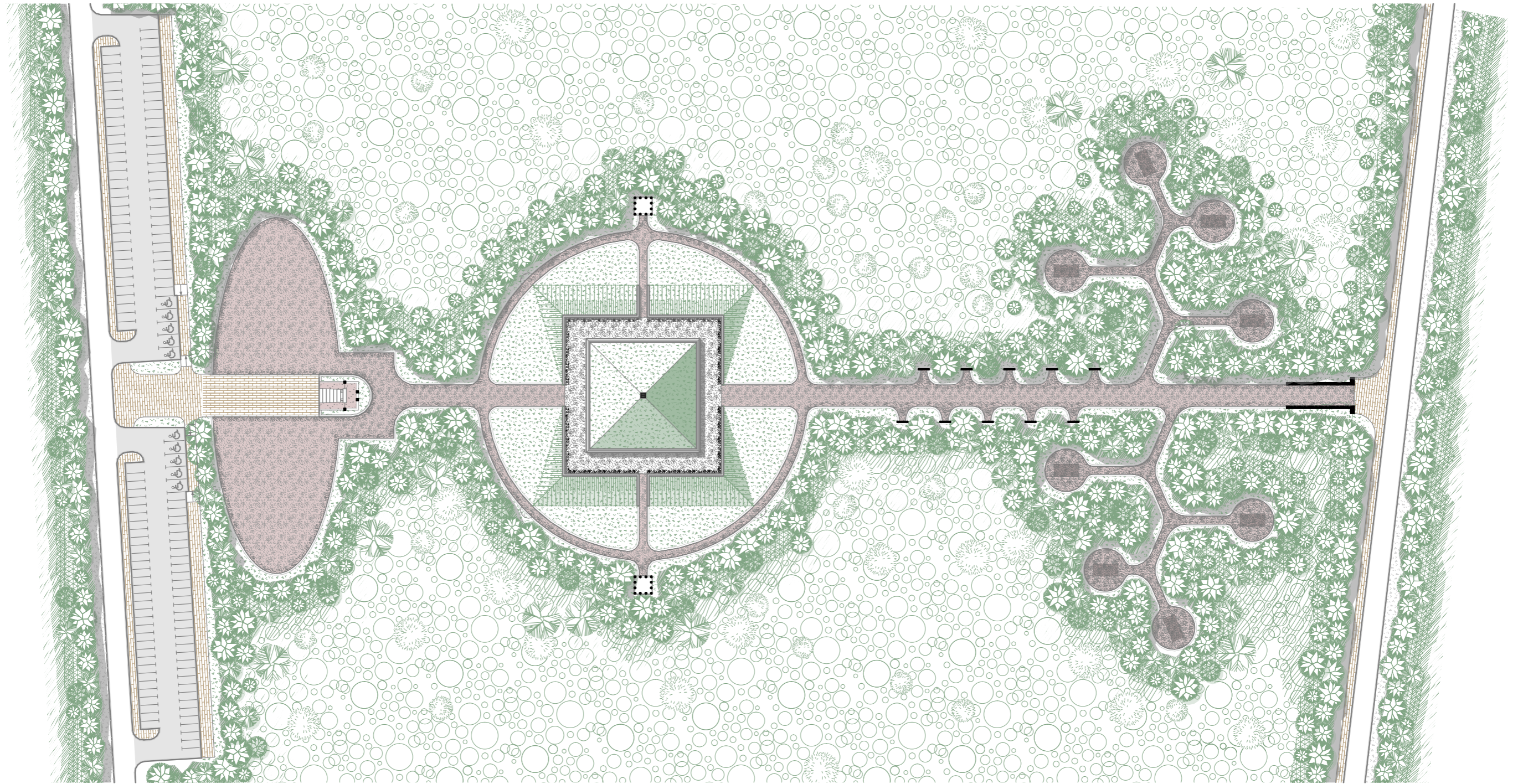


СВЕТИЛЬНИК АРХИТЕКТУРНЫЙ
ЛИНЕЙНЫЙ

МОДЕЛЬ: LZ-6-LINE

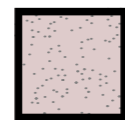
ПРОИЗВОДИТЕЛЬ: ZERS-GROUP

ЦВЕТ: АНОД. АЛЛЮМИНИЙ



2 590 м²

БЕТОННАЯ
ВИБРОПРЕССОВАННАЯ
ПЛИТКА СЕРОГО ЦВЕТА



6 340 м²

ГРАВИЙНАЯ ОТСЫПКА
КРАСНЫМ ЩЕБНЕМ



940 м²

ГРАВИЙНАЯ ОТСЫПКА
СЕРЫМ ЩЕБНЕМ



3 100 м²

АСФАЛЬТОБЕТОН





