



Дизайн-проект общественного пространства

КУЛЬТУРНО-ДОСУГОВОГО КОМПЛЕКСА «КАЛЕЙДОСКОП» - «ПРОМЕТЕЙ»



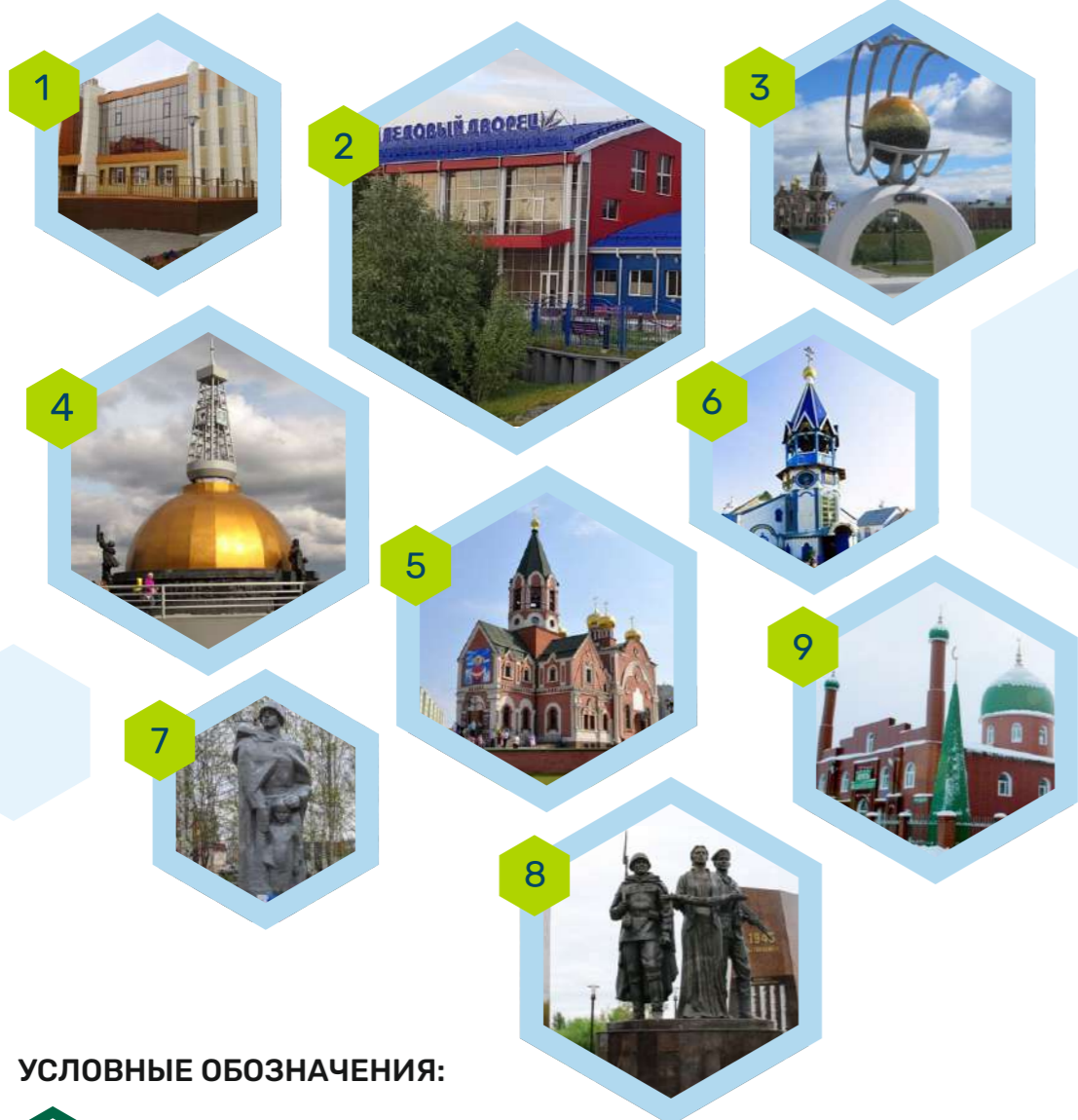
ОСНОВНЫЕ ОБЩЕСТВЕННЫЕ ПРОСТРАНСТВА ГОРОДА



УСЛОВНЫЕ ОБОЗНАЧЕНИЯ:

-  Границы проектирования
-  Общественные пространства
-  1 Памятник 500 млн тонн Мегионской нефти
-  2 Православная гимназия
-  3 пляж реки Сайма
-  4 Аллея славы
-  5 Сквер в районе КДК «Калейдоскоп»
-  6 Сквер памяти ВОВ
-  7 Парк аттракционов
-  8 Аллея трудовой славы
-  9 Мечеть Махалля
-  10 Мега-парк

КАРТА-СХЕМА ОБЪЕКТОВ, ИМЕЮЩИХ ВАЖНОЕ КУЛЬТУРНОЕ ЗНАЧЕНИЕ



УСЛОВНЫЕ ОБОЗНАЧЕНИЯ:

-  Границы проектирования
-  Дворец искусств
-  Ледовый дворец
-  Памятник 500 млн тонн Мегионской нефти
-  Памятник первопроходцам
-  Церковь Покрова Пресвятой Богородицы
-  Храм преподобномученицы Елисаветы
-  Памятник воинам
-  Аллея славы
-  Мечеть Махалля

Важным преимуществом городской среды для развития общественных пространств является пешеходный масштаб города Мегиона. Однако общественные пространства города имеют прерывистый характер.



ПРЕДПРИЯТИЯ БИЗНЕСА И ОБЪЕКТЫ СОЦИАЛЬНОЙ ИНФРАСТРУКТУРЫ



УСЛОВНЫЕ ОБОЗНАЧЕНИЯ:

-  Границы проектирования
-  Культурно-социальные объекты
-  Бизнес объекты
-  Административные объекты
-  1 Дворец искусств
-  2 Магазин «Копейка»
-  3 Администрация города

Бизнес, культурно-социальные и административные объекты не имеют четкой концентрации в одном месте и располагаются в пешеходной доступности от территории проектирования.

СУЩЕСТВУЮЩИЕ ЗОНЫ АКТИВНОСТИ ГОРОДСКИХ СООБЩЕСТВ С УКАЗАНИЕМ СЦЕНАРИЕВ ИСПОЛЬЗОВАНИЯ ТЕРРИТОРИИ



ГОРОДСКАЯ ПЛОЩАДЬ



- ◆ День защиты детей
- ◆ День семьи, любви и верности
- ◆ Парад детских колясок и велосипедов
- ◆ День молодежи
- ◆ День Российского флага
- ◆ День города
- ◆ Велопробег



- ◆ Рождественские гуляния
- ◆ Новый год
- ◆ Фестиваль «Мастера и ремесла»



- ◆ 9 мая День Победы
- ◆ Народные масленичные гуляния
- ◆ Субботник
- ◆ 1 мая



- ◆ Конкурс рисунков на асфальте
- ◆ Квест-игра
- ◆ Велопробег
- ◆ День работников нефтяной и газовой промышленности
- ◆ Кросс Нации



ПАМЯТНИК 500 МЛН ТОНН МЕГИОНСКОЙ НЕФТИ



- ◆ День защиты детей
- ◆ День семьи, любви и верности
- ◆ День города
- ◆ Велопробег



- ◆ Рождественские гуляния
- ◆ Новый год



- ◆ Субботник
- ◆ 1 мая



ПАРК АТТРАКЦИОНОВ МЕГА-ПАРК (НАБЕРЕЖНАЯ)



- ◆ День защиты детей
- ◆ День семьи, любви и верности
- ◆ День молодежи
- ◆ День города



- ◆ Конкурс рисунков на асфальте
- ◆ Квест-игра



АЛЛЕЯ СЛАВЫ



- ◆ День молодежи



- ◆ 9 мая День Победы



АЛЛЕЯ ТРУДОВОЙ СЛАВЫ



- ◆ Фестиваль «МЕГАЭКСТРИМ»



- ◆ День работников нефтяной и газовой промышленности



Лето



Весна



Зима



Осень

СИТУАЦИОННЫЙ ПЛАН РАСПОЛОЖЕНИЯ ТЕРРИТОРИИ, ЗОНЫ ВЛИЯНИЯ



УСЛОВНЫЕ ОБОЗНАЧЕНИЯ:

- Границы проектирования
- Радиус пешей доступности
- Культурно-социальные объекты
- Бизнес объекты
- Административные объекты
- Жилые дома
- Промыленно-складские помещения

- 1 Жилой дом ул. Сутормина, 31
- 2 Спортивно-оздоровительный комплекс «Жемчужина»
- 3 Магазин «Монетка»
- 4 Администрация города
- 5 Цех подготовки и перекачки нефти

АРХИТЕКТУРНАЯ КОНЦЕПЦИЯ РАЗВИТИЯ ТЕРРИТОРИИ

На предпроектном обсуждении предложили создать место отдыха для людей разных интересов и возрастов. Территория представляет собой внутренний двор, где каждый найдёт уголок по душе. Ключевой элемент рождения города – нефтяные месторождения, которые образуют ковёр с изломанным орнаментом.

Наш двор будет состоять из многоугольных ячеек с разными функциями. Центральная зона станет сердцем двора, вдохновлённым северным пейзажем.



РОДНОЙ И ЛЮБИМЫЙ

Здесь царит атмосфера комфорта, где каждый уголок наполнен любовью и заботой. Визуальные образы в проекте отражают это, создавая ощущение безопасности и спокойствия. Этот город – не просто место, а дом, где каждый житель может найти свой характер.



ШЕСТИУГОЛЬНИК

Образ шестиугольника (или рисунок сот) берет свое начало от сетки нефтяных скважин, расположенных на территории округа. Этот визуальный образ подчеркивает уникальность и характер окружающей среды, сочетающий в себе рукотворные и естественные элементы.



БУКВА «М»

Буква «М», созданная в виде инсталляции «Мама и папа держат за руки ребёнка», стала символом данного общественного культурного «двора». Она олицетворяет любовь, мудрость, взаимоуважение, ответственность и преданность, являясь основой общества и государства.

ДРЕВЕСИНА


Использование древесины в проекте создает атмосферу старины, напоминая о старых домах, которые сносятся и расселяются. Этот материал, насыщенный историей, придаёт уникальность и глубину, словно шепчет о прошлых переживаниях и ушедших годах.





ПЛАН ФУНКЦИОНАЛЬНОГО ЗОНИРОВАНИЯ (ПЛАНИРУЕМОГО)




УСЛОВНЫЕ ОБОЗНАЧЕНИЯ:

 информационная


 зона проведения мероприятий


 интерактивная (сенсорная) зона

 молодежная зона

 транзитно-пешеходная

 хозяйственная

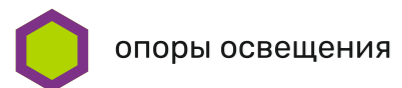
 зона тихого отдыха

 детская игровая зона

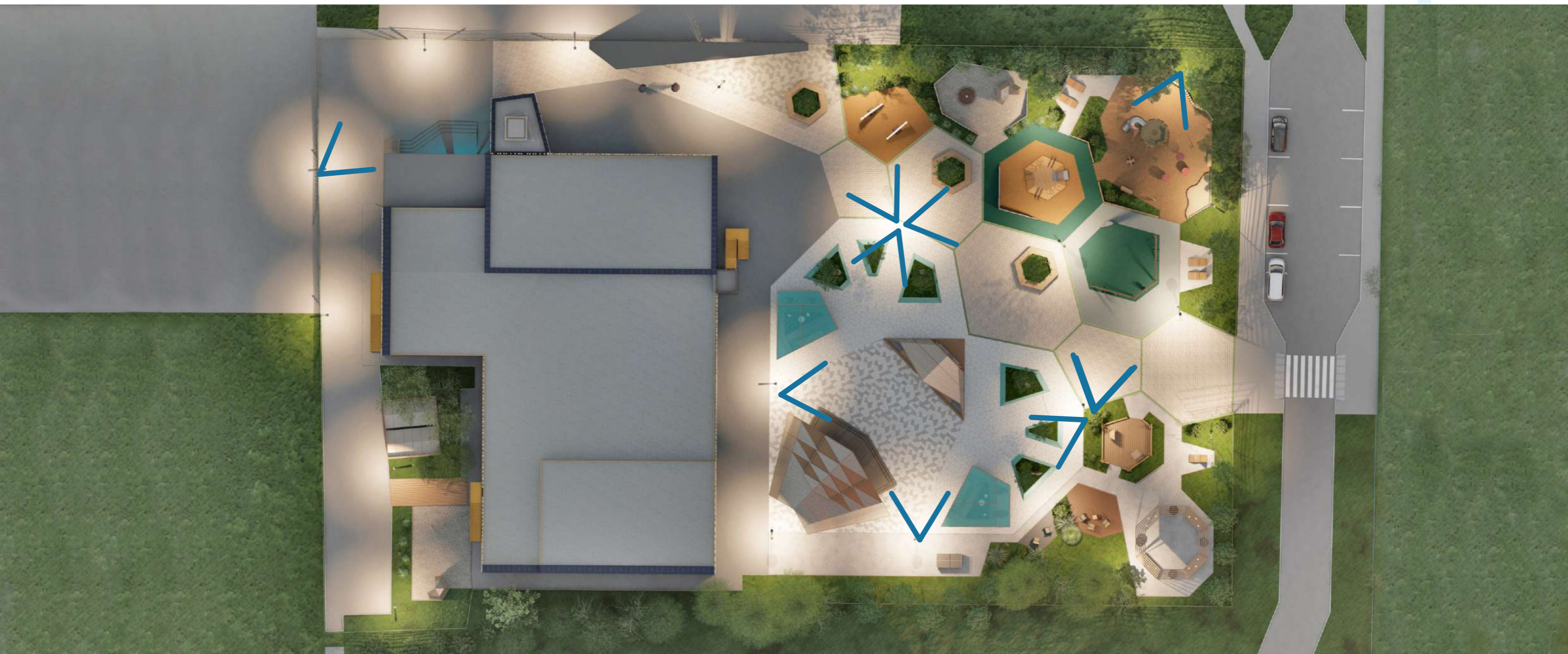
ПЛАН БЛАГОУСТРОЙСТВА (ПЛАНИРУЕМОГО)



УСЛОВНЫЕ ОБОЗНАЧЕНИЯ:



ПЛАН БЛАГОУСТРОЙСТВА (ПЛАНИРУЕМОГО)



УСЛОВНЫЕ ОБОЗНАЧЕНИЯ:

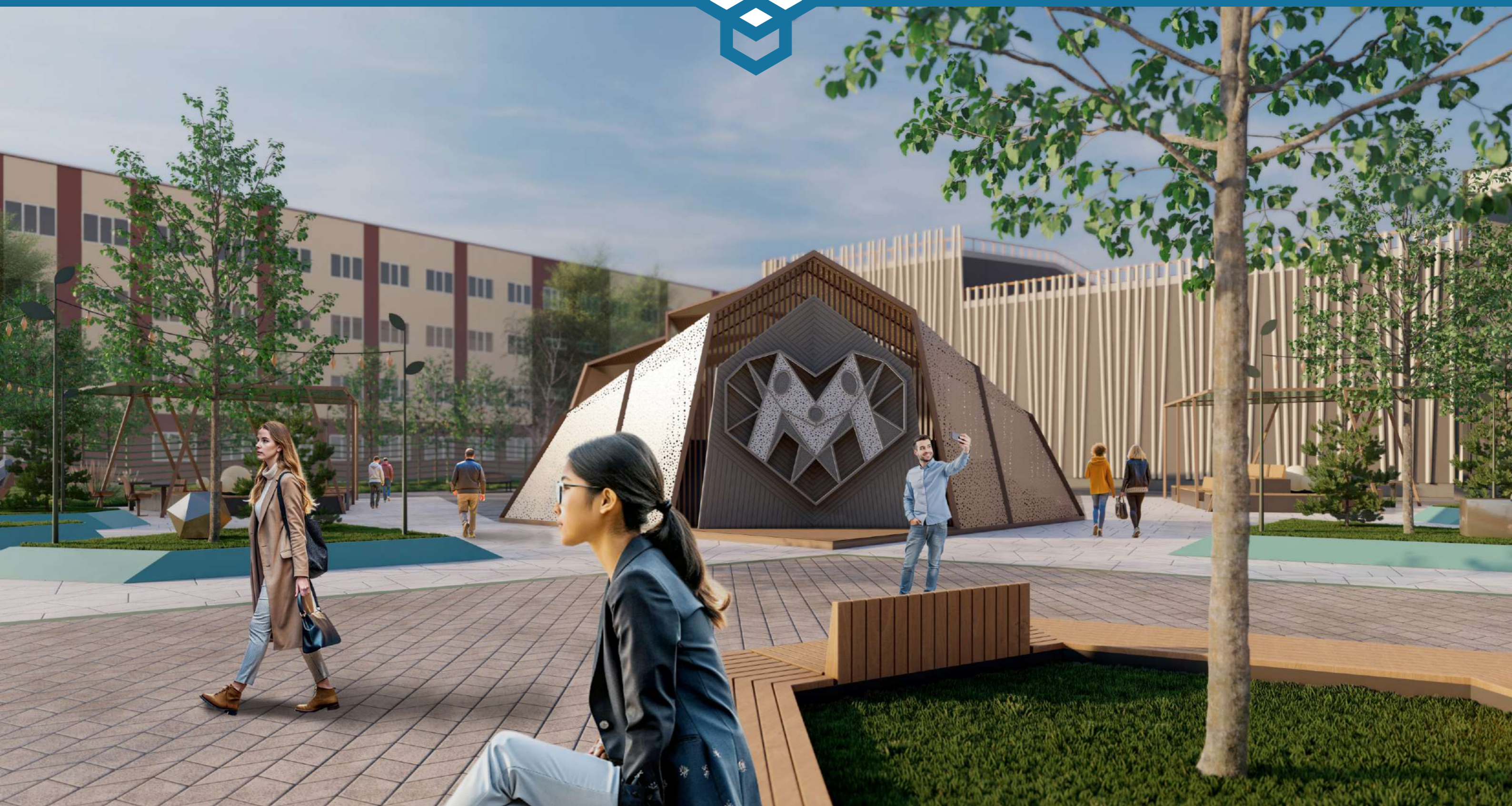
 приборы видеонаблюдения



ОБЪЕМНО-ПРОСТРАНСТВЕННОЕ РЕШЕНИЕ ТЕРРИТОРИИ (ЛЕТО)



ОБЪЕМНО-ПРОСТРАНСТВЕННОЕ РЕШЕНИЕ ТЕРРИТОРИИ (ЗОНА МЕРОПРИЯТИЙ)



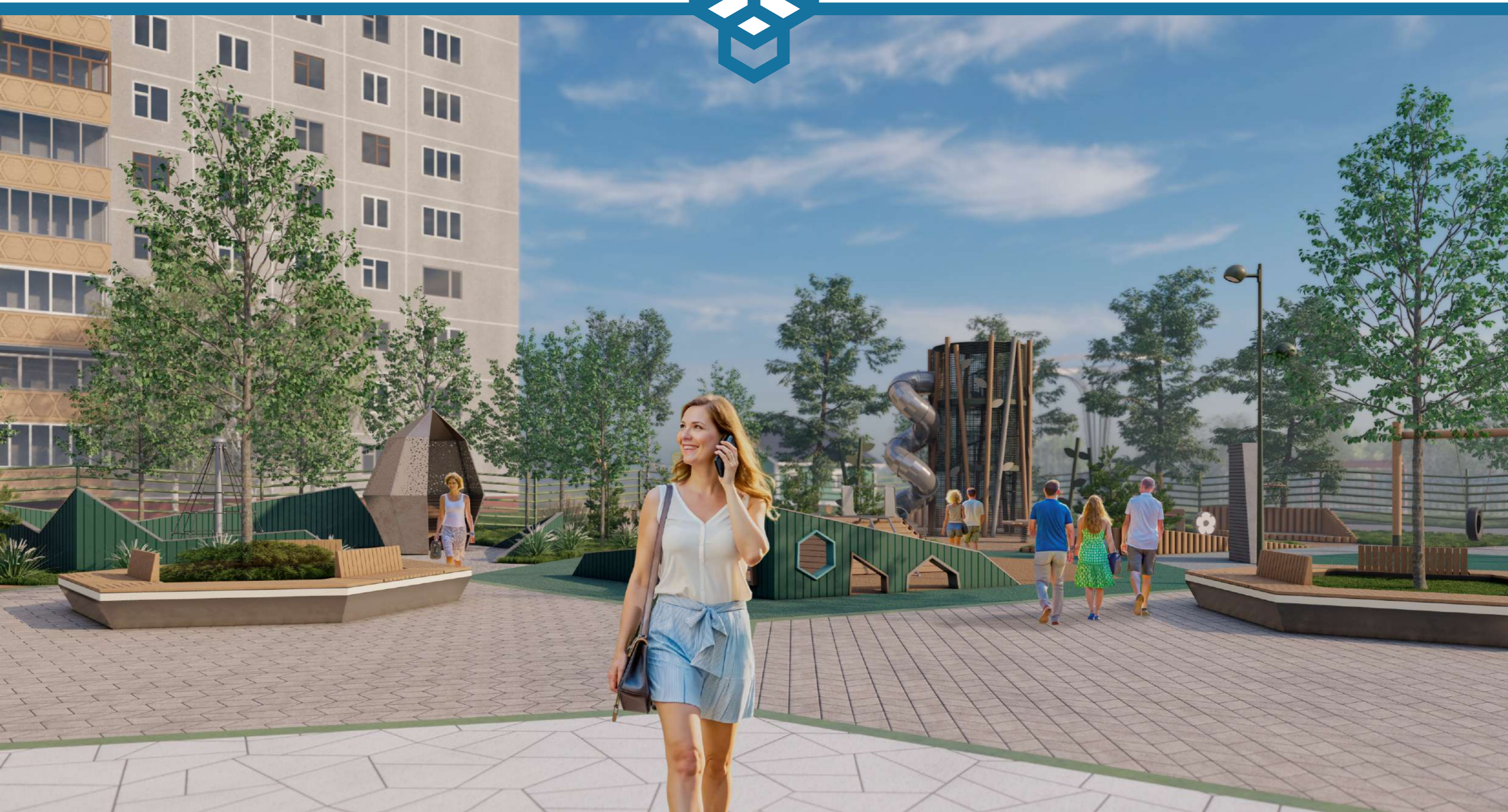
ОБЪЕМНО-ПРОСТРАНСТВЕННОЕ РЕШЕНИЕ ТЕРРИТОРИИ (ЗОНА МЕРОПРИЯТИЙ)



ОБЪЕМНО-ПРОСТРАНСТВЕННОЕ РЕШЕНИЕ ТЕРРИТОРИИ (ТРАНЗИТНАЯ ЗОНА)



ОБЪЕМНО-ПРОСТРАНСТВЕННОЕ РЕШЕНИЕ ТЕРРИТОРИИ (ТРАНЗИТНАЯ ЗОНА)



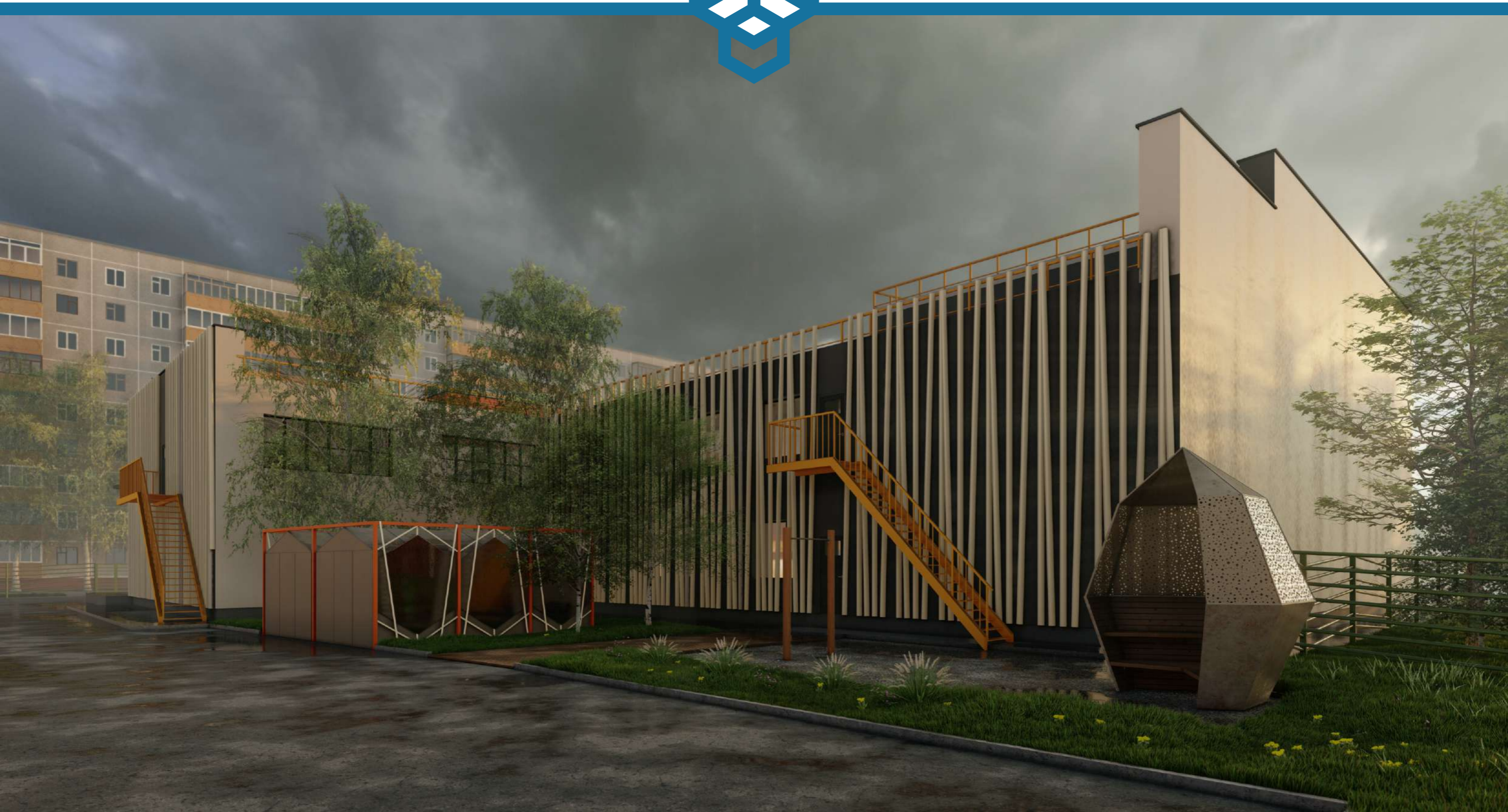
ОБЪЕМНО-ПРОСТРАНСТВЕННОЕ РЕШЕНИЕ ТЕРРИТОРИИ (ТРАНЗИТНАЯ ЗОНА)



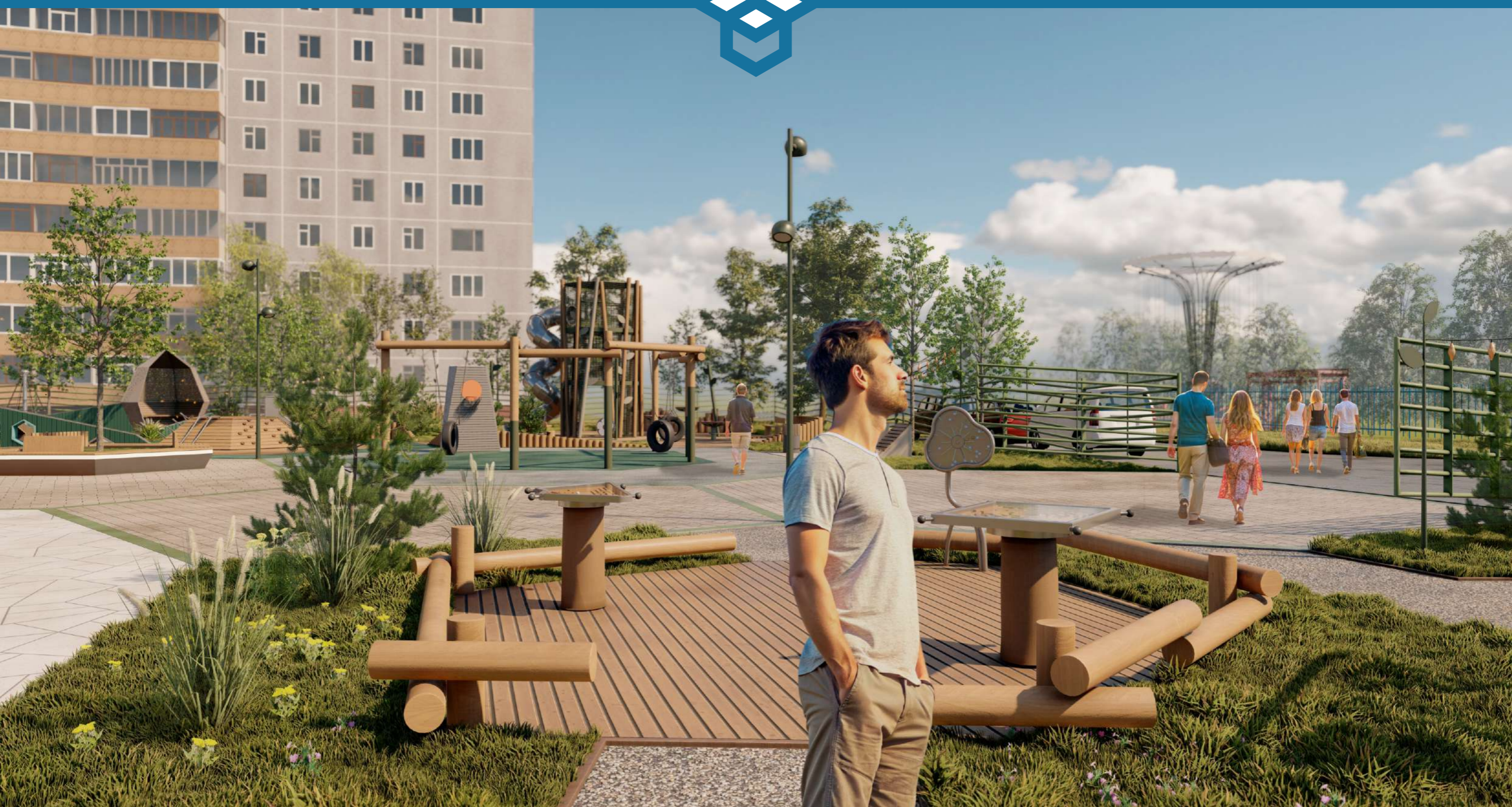
ОБЪЕМНО-ПРОСТРАНСТВЕННОЕ РЕШЕНИЕ ТЕРРИТОРИИ (МОЛОДЕЖНАЯ ЗОНА)



ОБЪЕМНО-ПРОСТРАНСТВЕННОЕ РЕШЕНИЕ ТЕРРИТОРИИ (МОЛОДЕЖНАЯ ЗОНА)



ОБЪЕМНО-ПРОСТРАНСТВЕННОЕ РЕШЕНИЕ ТЕРРИТОРИИ (ДЕТСКАЯ ИГРОВАЯ ЗОНА)



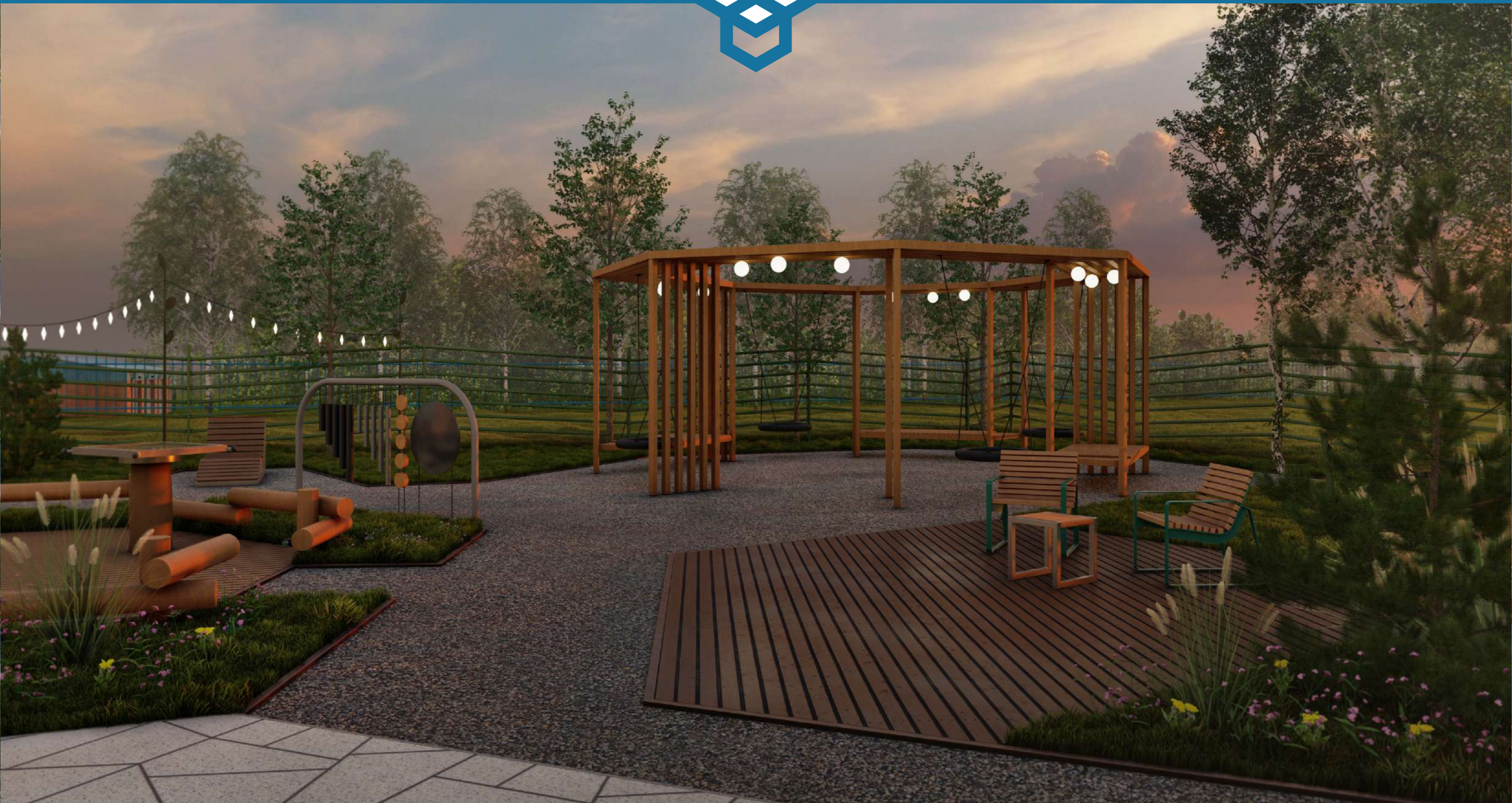
ОБЪЕМНО-ПРОСТРАНСТВЕННОЕ РЕШЕНИЕ ТЕРРИТОРИИ (ДЕТСКАЯ ИГРОВАЯ ЗОНА)



ОБЪЕМНО-ПРОСТРАНСТВЕННОЕ РЕШЕНИЕ ТЕРРИТОРИИ (ДЕТСКАЯ ИГРОВАЯ ЗОНА)



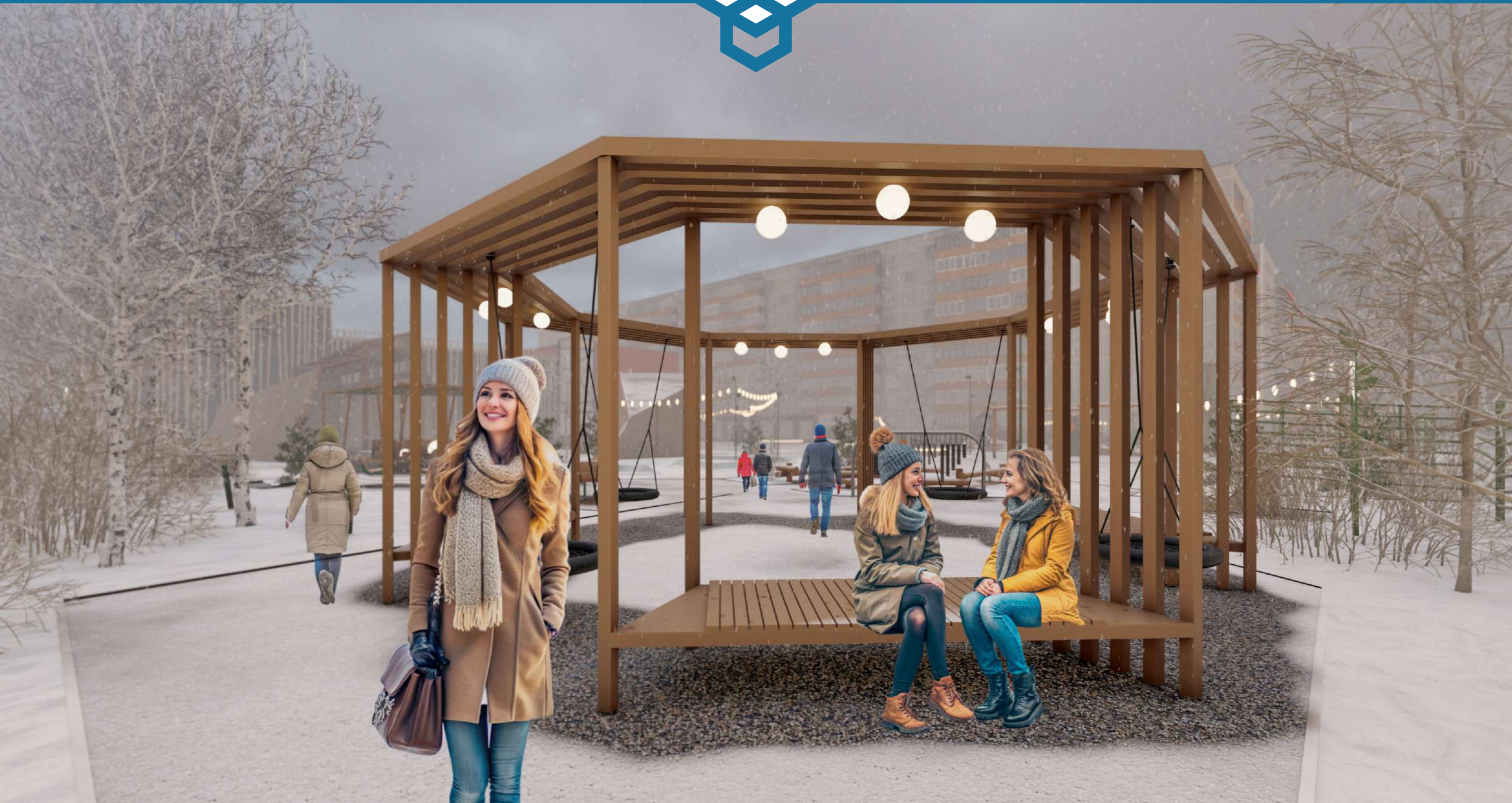
ОБЪЕМНО-ПРОСТРАНСТВЕННОЕ РЕШЕНИЕ ТЕРРИТОРИИ (ЗОНА ТИХОГО ОТДЫХА)



ОБЪЕМНО-ПРОСТРАНСТВЕННОЕ РЕШЕНИЕ ТЕРРИТОРИИ (ЗОНА ТИХОГО ОТДЫХА)



ОБЪЕМНО-ПРОСТРАНСТВЕННОЕ РЕШЕНИЕ ТЕРРИТОРИИ (ЗОНА ТИХОГО ОТДЫХА)



ОБЪЕМНО-ПРОСТРАНСТВЕННОЕ РЕШЕНИЕ ТЕРРИТОРИИ (ЗИМА)

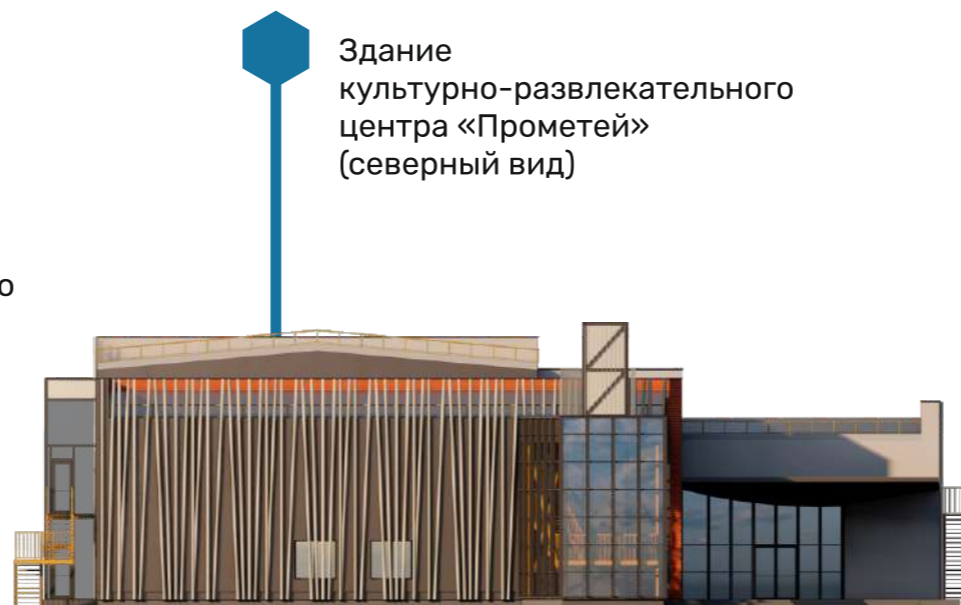
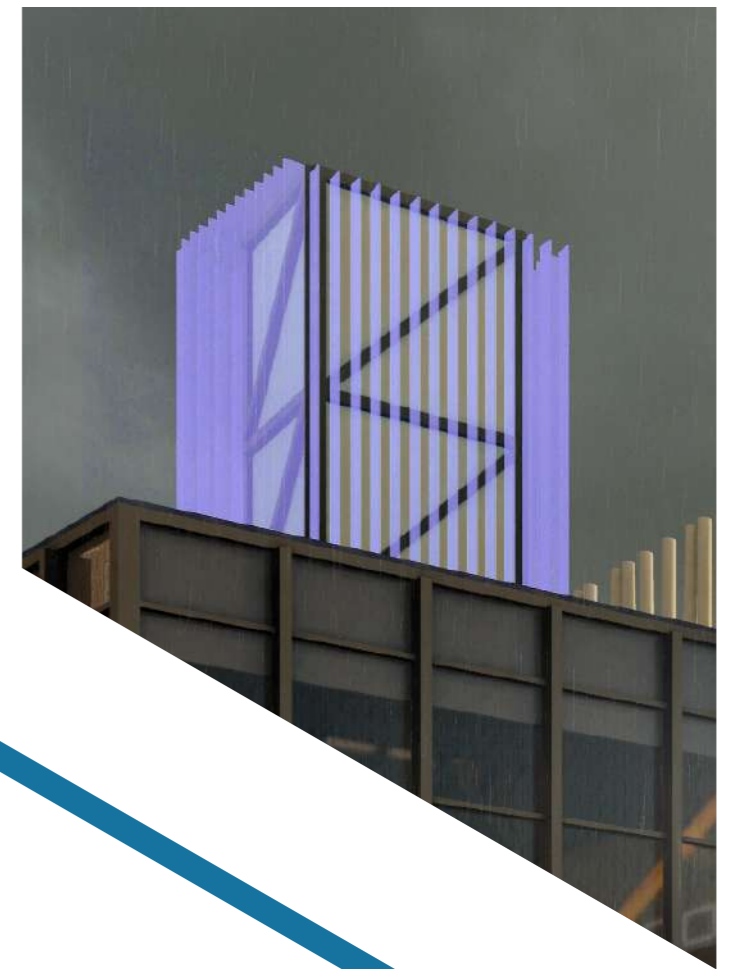


РЕКОМЕНДАЦИИ ПО РЕКОНСТРУКЦИИ ФАСАДОВ

Для города Мегиона, который напрямую связан с нефтедобычей, тема освоения полезных ископаемых имеет особое значение. Сложные производственные процессы, связанные с разведкой и добычей нефти, породили уникальные визуальные образы, которые заслуживают внимания и должны быть отражены в архитектуре.

Для выявления антропогенного в здании ДК можно использовать элементы, характерные для нефтедобывающих предприятий, такие как вышки и эстажерки. Например, тему вышки можно подчеркнуть в выступающей парадной лестнице здания. Эта лестница имеет гранёный объём и выполнена из лёгких конструкций.

Вторая тема фасадов, природное окружение, может быть проявлена в виде навесной системы из вертикально расположенных круглых труб. При этом трубы будут несколько отклоняться от вертикали в произвольном порядке. Данный прием призван послужить отсылкой к распространённым в городе и его окрестностях густым березовым зарослям, напоминающим живые заборы.



ОБЪЕМНО-ПРОСТРАНСТВЕННОЕ РЕШЕНИЕ ТЕРРИТОРИИ

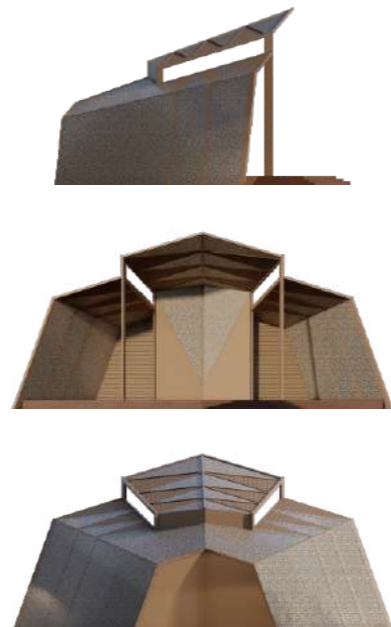


ВЕДОМОСТЬ МАЛЫХ АРХИТЕКТУРНЫХ ФОРМ

Конструкции индивидуального изготовления.

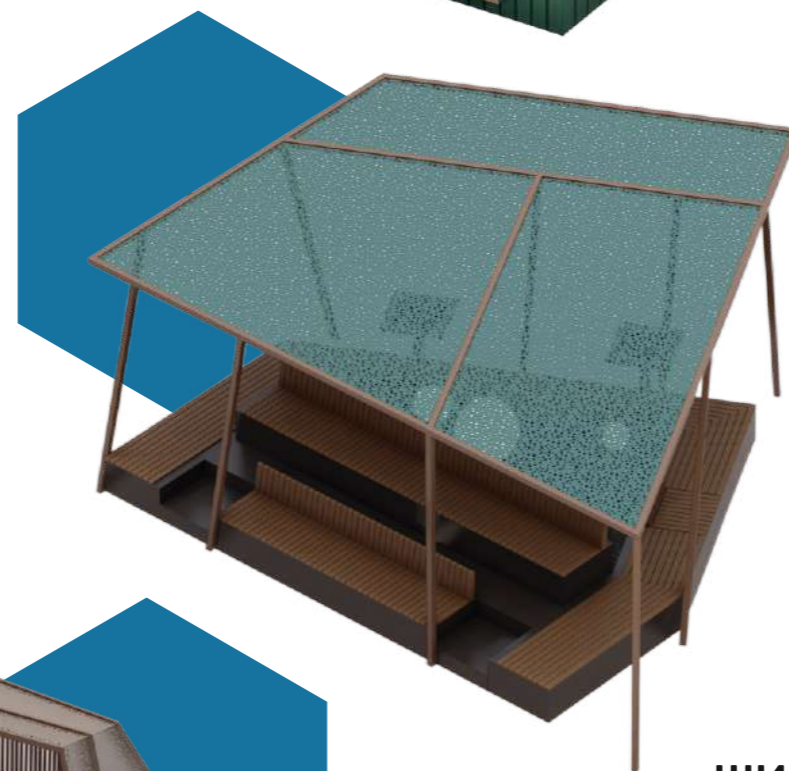
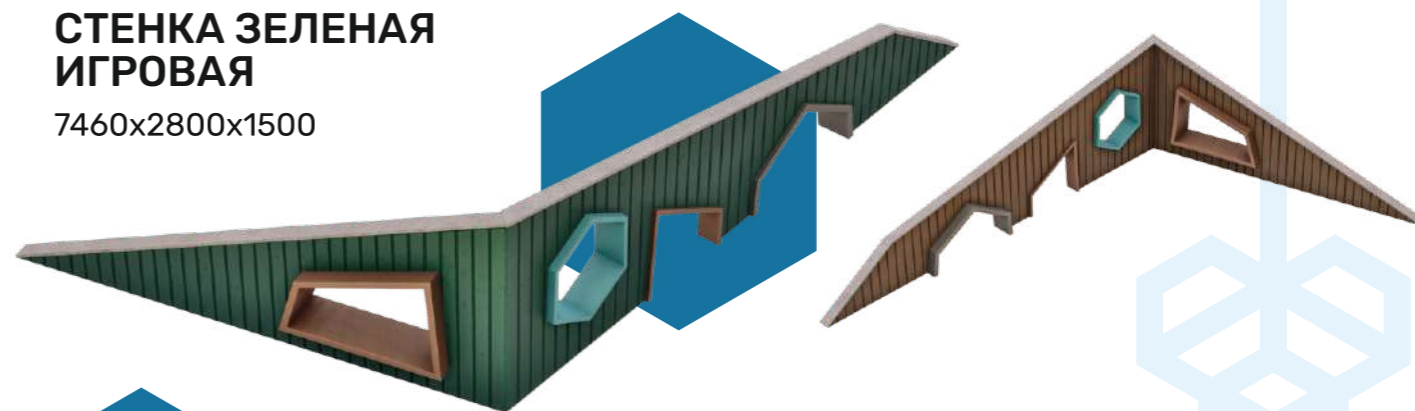
СЦЕНА

16000x12300x7400



СТЕНКА ЗЕЛЕНАЯ ИГРОВАЯ

7460x2800x1500

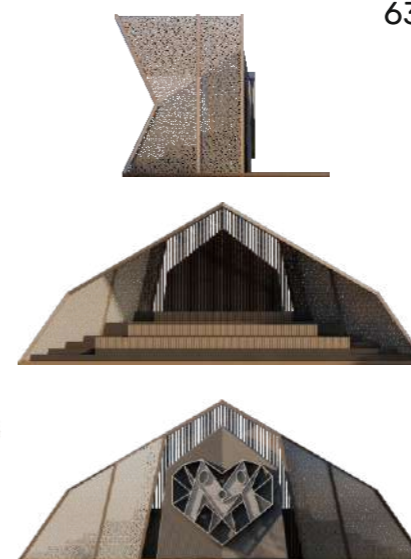
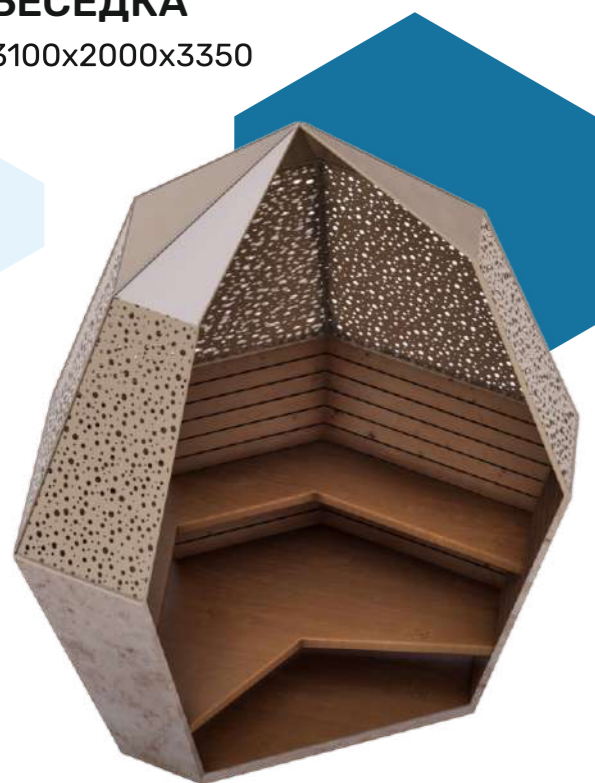


АМФИТЕАТР ДВУХУРОВНЕВЫЙ С НАВЕСОМ И ИГРАЛЬНЫМИ СТОЛАМИ

7600x6700x3000

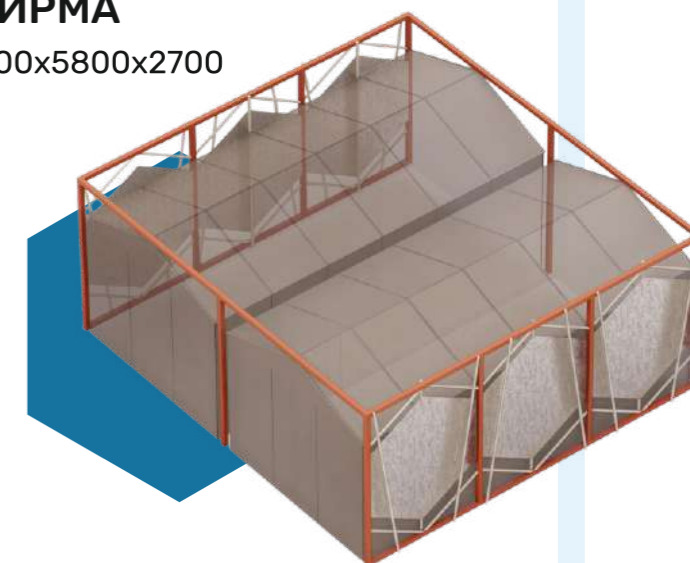
БЕСЕДКА

3100x2000x3350



ШИРМА

6300x5800x2700



АМФИТЕАТР ТРЁХУРОВНЕВЫЙ С НАВЕСОМ И ФОТОЗОНОЙ

12600x6600x5000

ВЕДОМОСТЬ МАЛЫХ АРХИТЕКТУРНЫХ ФОРМ

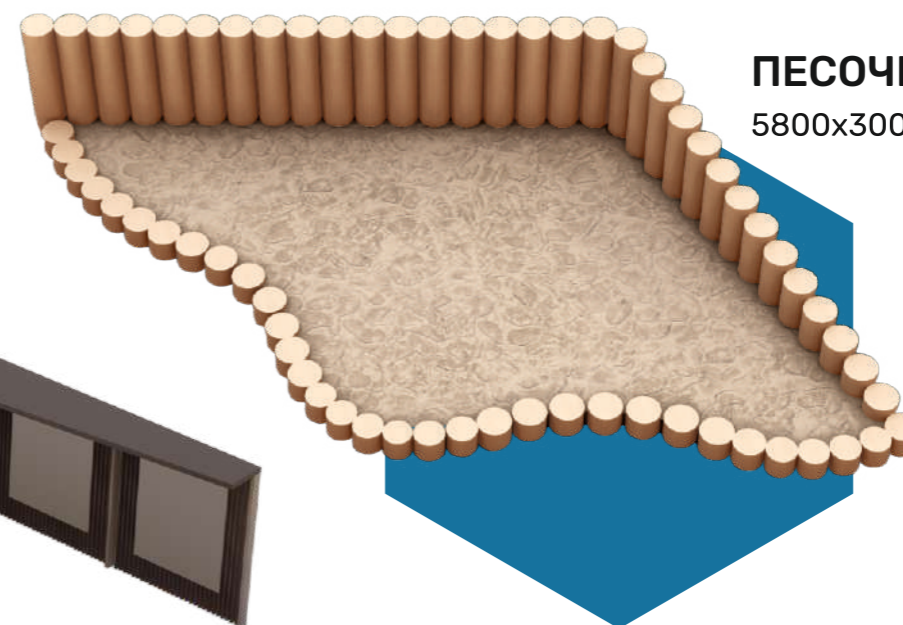
Конструкции индивидуального изготовления.



СКАМЬЯ-КЛУМБА
5000x5000x770



СТЕНДЫ
24000x3100x3300



ПЕСОЧНИЦА
5800x3000x850



КАЧЕЛИ
9300x4350x3000



**СТЕНКА ИЗ БРЕВЕН
(ГОРИЗОНТАЛЬНЫХ)**
6000x5700x550



**СТЕНКА ЗЕЛЕНАЯ
ДЛИННАЯ**
7920x6880x1500



**СТЕНКА ИЗ БРЕВЕН
КОРОТКАЯ**
3950x1150x650

**СТЕНКА ИЗ БРЕВЕН
ДЛИННАЯ**
7750x1760x650

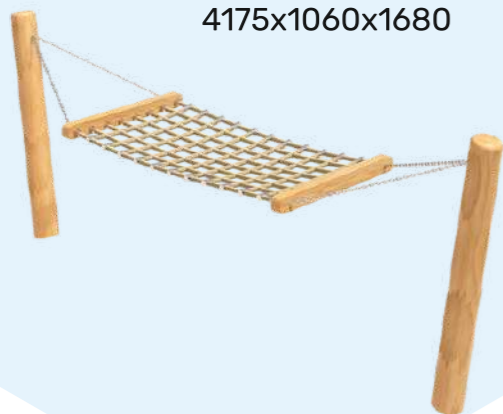


СТЕНКА ЗЕЛЕНАЯ
5400x1570x950

ВЕДОМОСТЬ МАЛЫХ АРХИТЕКТУРНЫХ ФОРМ

ГАМАК

4175x1060x1680



**СКАМЬЯ
ПАРКОВАЯ
FRAME**

700x750x800



КАЧЕЛИ «NATURE»

3000x8100x8100



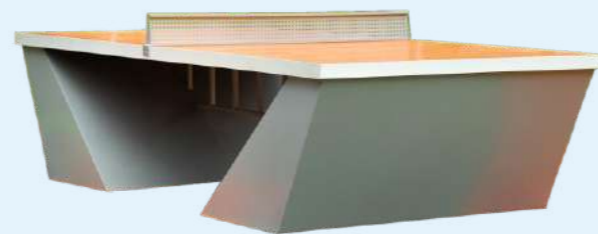
**ИГРОВОЕ
ОБОРУДОВАНИЕ
«ЛАБИРИНТ»**

1200 x 600 x 900



**ИГРОВОЕ
ОБОРУДОВАНИЕ
«ЛАБИРИНТ»**

900 x 1000 x 900



ТЕННИСНЫЙ СТОЛ

2740 x 1520 x 760

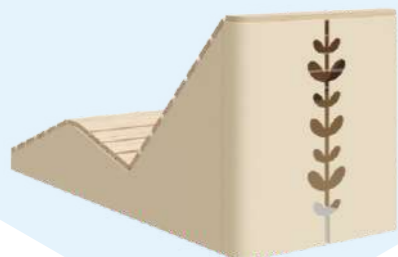


СКАМЬЯ

1500 x 550 x 750

**ШЕЗЛОНГ
BLADE**

2000x800x900



**КРЕСЛО
ПАРКОВОЕ
HIGH-TECH**

650x500x900



ВЕДОМОСТЬ МАЛЫХ АРХИТЕКТУРНЫХ ФОРМ

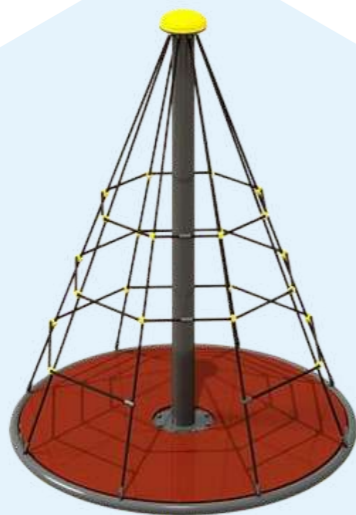
**ДЕТСКАЯ
КАЧАЛКА
WOOD TOY**
1000x950x820



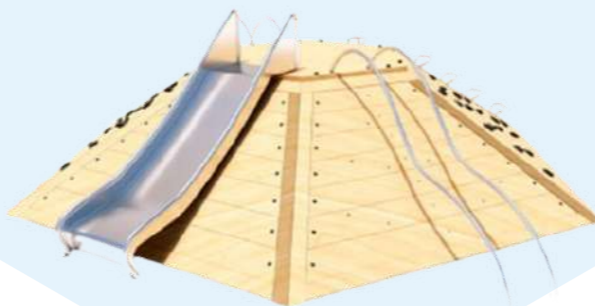
**ДИК
«ЗАПОВЕДНИК»**
900x900x800



**КАРУСЕЛЬ
КАНАТНАЯ
ПИРАМИДА**
5000 x 2000x2000x2450



**ИГРОВОЙ
КОМПЛЕКС**
5000 x 5000 x 1400



**КАЧЕЛИ-
БАЛАНСИРЫ
SCANDI**
3000x700x900



**ИГРОВОЙ КОМПЛЕКС
«БАМБУКОВЫЙ ЛЕС»**
4800x3600x6000



**ДИК
«ЗАПОВЕДНИК»**
750x750x500



**ДИК
«ЗАПОВЕДНИК»**
900x900x1100

