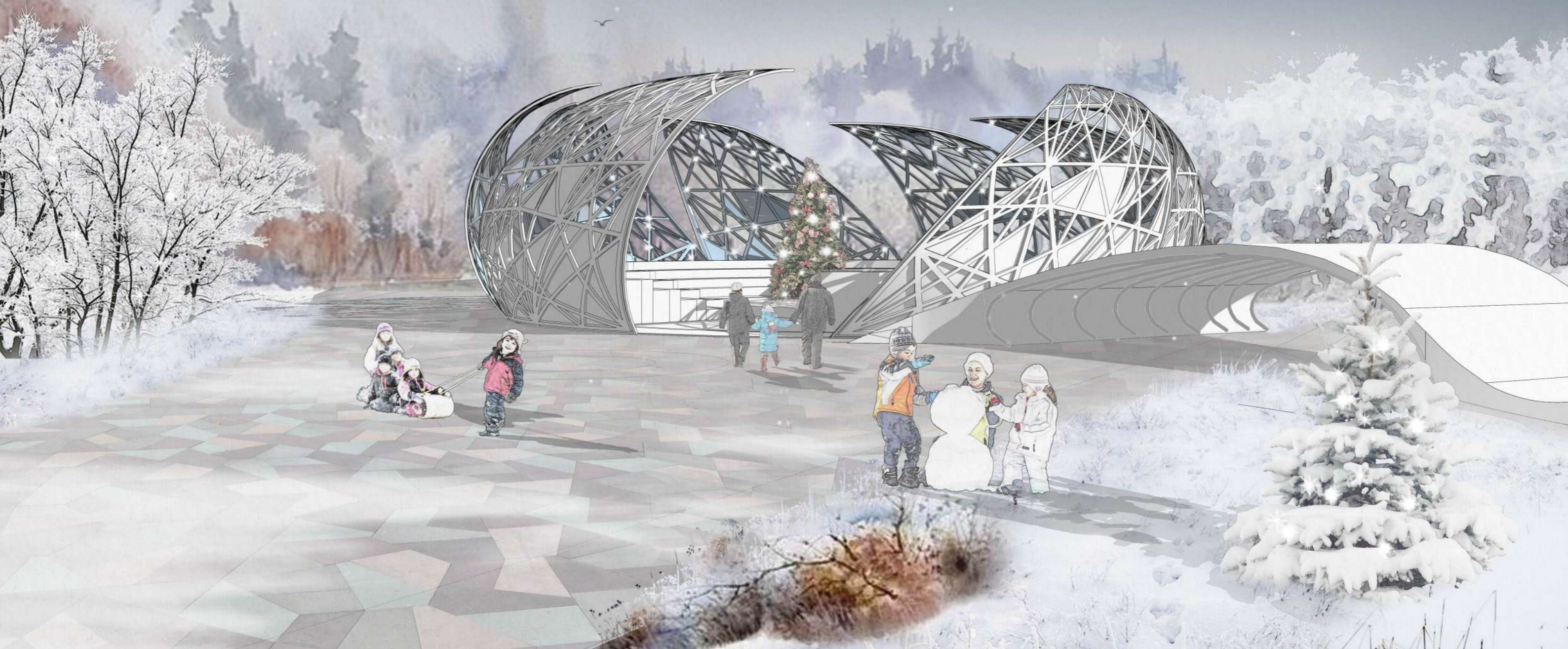


4.7 Презентация проекта



Свердловская область
Каменск-Уральский городской округ

Малый город с численностью населения 100-200 тыс. человек

Байновский сад

Концепция развития и благоустройства общественной территории в г. Каменск-Уральский



- Граница проекта «Байновский сад»
- Исторический центр
- Объект культурного наследия — «Достопримечательное место» — исторический центр «Старый Каменск»

● Общественные центры

🏠 Администрация города и главная площадь

🏭 Заводы:

- Камensk-Уральский завод по обработке цветных металлов
- Синарский трубный завод (ОАО «СинТЗ»)
- Уралэлектромаш
- Камensk-Уральский литейный завод
- Производственное объединение «Октябрь»
- Уральский завод электрических соединителей
- Завод РУСАЛ Уральский алюминий
- Камensk-Уральский металлургический завод (ОАО «КУМЗ»)

▲ Скалы

р. Исеть

Екатеринбург — 100 км

- Трасса Р-354 Екатеринбург — Курган
- Магистральные улицы общегородского и районного значения
- Железнодорожные линии

Красногорский район

Курган — 265 км

г. Камensk-Уральский

г. Камensk-Уральский

Центр Южного управленческого округа Свердловской области, административный центр Камensk-Уральского городского округа. Крупный промышленный и культурный центр Среднего Урала

г. Статистика

3-ий по численности населения и экономическому потенциалу город Свердловской области

1 из 10 самых крупных железнодорожных узлов страны

Основан в **1701 г.**
Площадь **142,24 км²**
Население **162 533 чел.**

75,4 % всего промышленного производства города приходится на 4 градообразующих предприятия:

ОАО «СинТЗ»

Предприятие чёрной металлургии, производство стальных и чугунных труб

РУСАЛ

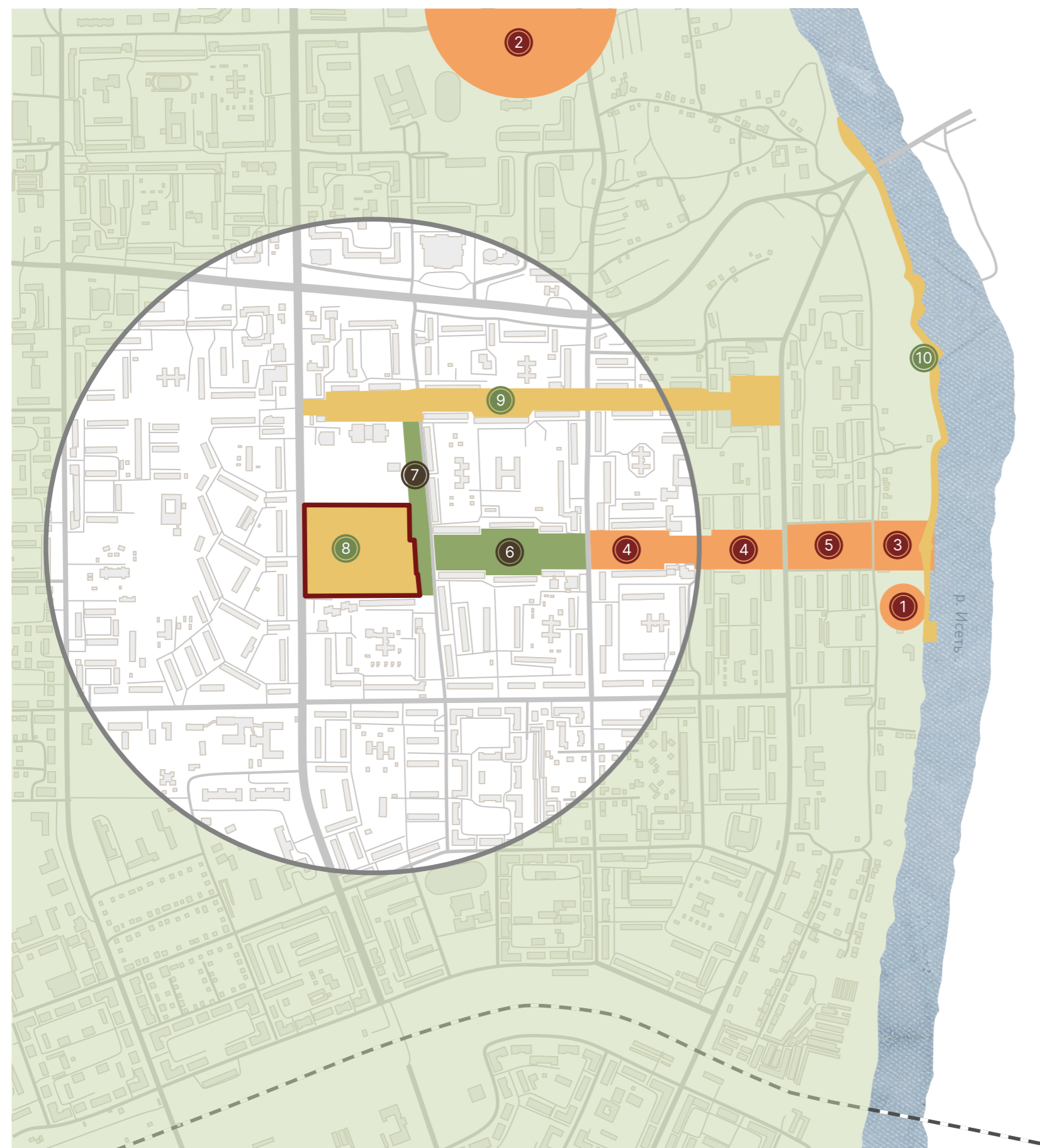
Производство глинозёма, в прошлом одно из крупнейших предприятий алюминиевой промышленности СССР

ОАО «КУМЗ»

Создавался как завод специальной металлургии в составе Министерства авиационной промышленности для обеспечения самолётостроения полуфабрикатами из алюминиевых и магниевых сплавов.

ПО «Октябрь»

Производство авиаприборов, радиоприборов, печатных плат, товаров народного потребления



БЛАГОУСТРОЕННЫЕ ТЕРРИТОРИИ

- 2019 — 2020 г. Лыжная база «Металлист» ① (ул. Гоголя, 44)
- 2020 г. Сквер «Молодёжный» ② (ул. Кутузова х пер. Ученический)
- Бульвар Парижской коммуны ③ (рядом с набережной реки Исеть)
- Бульвар Парижской коммуны ④ (ул. Алюминиевая — ул. 4-ой Пятилетки)
- 2021 — 2022 г. Территория парка ⑤ (ул. Алюминиевая — ул. Гоголя)

БЛАГОУСТРАЕВАЕМЫЕ ТЕРРИТОРИИ

- 2021 — 2022 г. Бульвар Парижской коммуны ⑥ (ул. Шестакова — ул. 4-ой Пятилетки)
- Территория пешеходной аллеи ⑦ (вдоль ул. Шестакова)

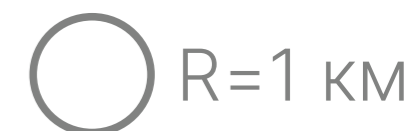
ПЛАНИРУЕМЫЕ К БЛАГОУСТРОЙСТВУ

- 2023 — 2024 г. Байновский сад ⑧
- Бульвар по ул. Челябинская ⑨
- Набережная реки Исеть ⑩

Основной осью пешеходного каркаса выступает Бульвар Парижской Коммуны, соединяющий массивы жилой застройки и выходящий на берег реки Исеть. Кроме благоустройства Байновского сада предлагается развивать ул. Челябинскую, уже имеющую пешеходную часть и проходящую параллельно бульвару, а также ул. Калинина, которая в перспективе может быть соединена пешеходной связью с набережной Исети.

Сама набережная имеет существенный потенциал развития в западном направлении от Бульвара Парижской Коммуны до Байновского моста. Это позволит в перспективе организовать постоянную благоустроенную велопешеходную связь между Красногорским и Синарским мостами.

- границы проекта «Байновский сад»
- автомобильные улицы и проезды



8

глубинных интервью

2

опроса жителей

4

обсуждения с местными экспертами

5

встреч с активистами и предпринимателями

>49

публикаций в сети Интернет

13

мероприятий в рамках соучаствующего проектирования

4

мероприятий в рамках сбора предложений

14

партнеров проекта

4336

количество вовлеченных жителей

Результаты соучаствующего проектирования

- В проекте реализован ключевой запрос жителей - создание рекреационной территории (сада), максимально приближенной к природной, для отдыха всех категорий жителей - восстановление утраченных функций сада.
жители, учащиеся школ №№ 16, 40, молодежь, администрация ГО
- Проектом заложены событийные площадки для мероприятий различного уровня - амфитеатр, входная площадь (площадь Маталлургов), сад Цветов.
жители, молодежь, предприниматели, театр «Драма номер три», спортивное сообщество
- Предложена универсальная спортивная площадка с зонами для паркура, воркаут, тренажерами.
жители, предприниматели, администрация ГО, спортивное сообщество
- Сформирована группа предпринимателей, готовых инвестировать в проект - размещение ярмарочных рядов, торговых павильонов, площадки для коммерческих объектов, устройство детской интерактивной площадки для квестов.
жители, молодежь, предприниматели
- В проекте максимально отражена идентичность города - в МАФах, покрытиях, дизайн-коде парка.
жители, школьники, музейное сообщество, администрация ГО
- Совместно с городским театром «Драма номер три» разработан ключевой объект сада - амфитеатр.
- Разработан календарь событий совместно с городскими организациями, сообществами, активистами.



Парк с элементами дендрария



Современный арт-объект



Амфитеатр



Спортивная площадка



Мегакачели



Универсальный павильон



Торговый бульвар фудкорт



ГОРОДСКИЕ СМЫСЛЫ

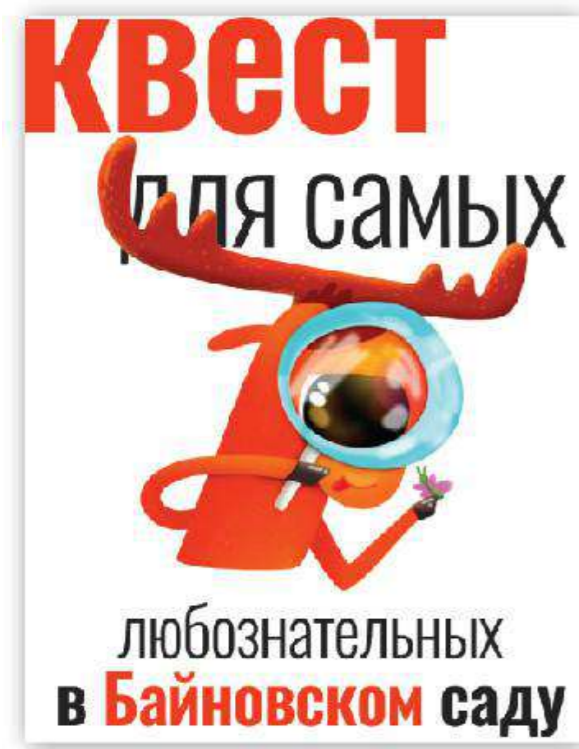
ДИЗАЙН-КОД



ЗИМНИЙ ВАРИАНТ ДИЗАЙНА



ЛЕТНИЙ ВАРИАНТ ДИЗАЙНА

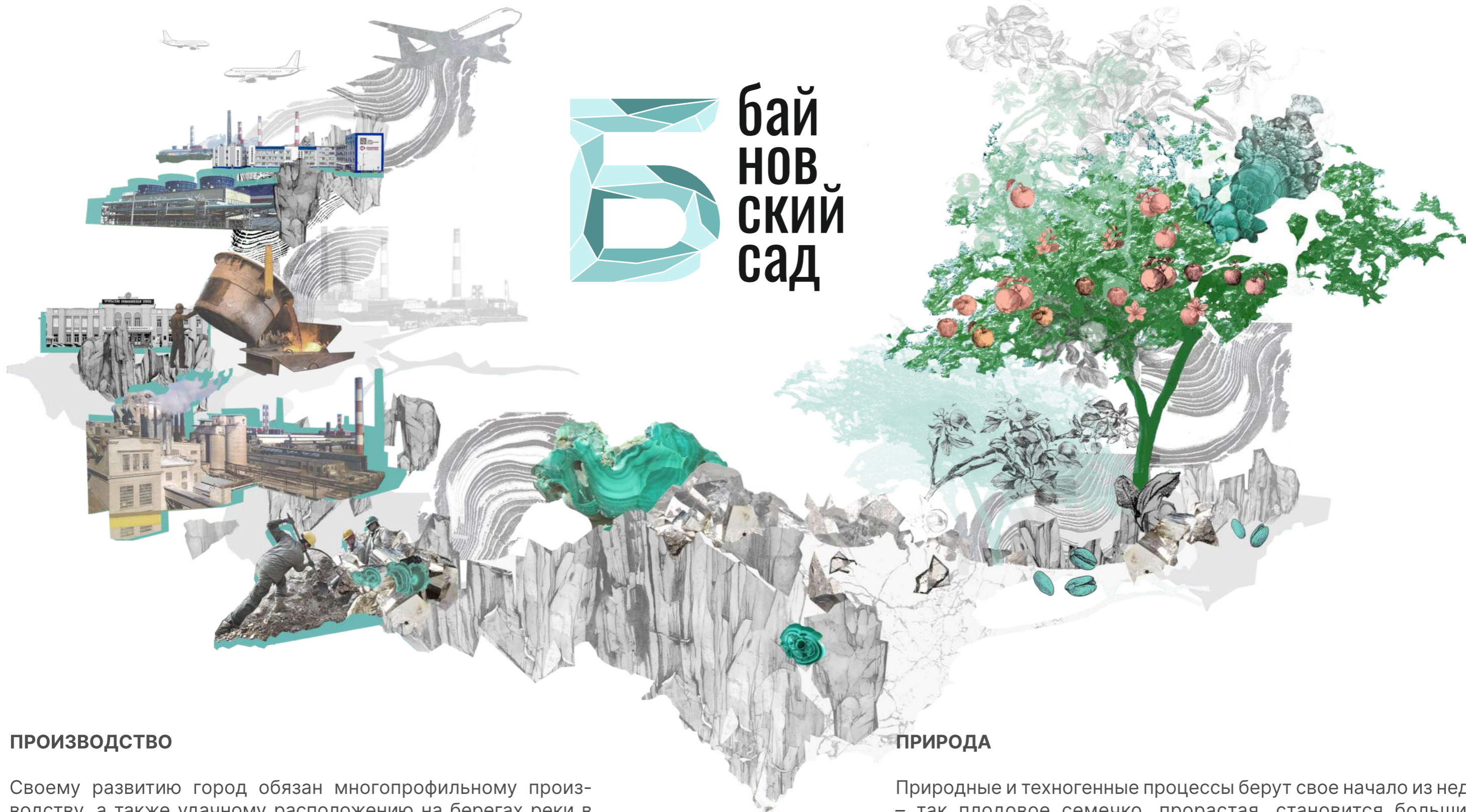


ЛОСЁК ВАСЁК

Маскотом проекта стал чудоковатый, но очень добрый лось Василий. Он помогает развивать концепцию семейного парка, привлекая детей, молодежь.

Интегрируясь в мероприятия, проводимые на территории, Василий также делает элегантный реверанс к известному оранжевому лосю в Каменск-Уральском, адаптируясь под территорию.





ПРОИЗВОДСТВО

Своему развитию город обязан многопрофильному производству, а также удачному расположению на берегах реки в окружении памятников природы и живописных ландшафтов.

ПРИРОДА

Природные и техногенные процессы берут свое начало из недр – так плодое семечко, прорастая, становится большим деревом, а руда, рожденная в недрах, проходит производственный цикл и становится функциональным изделием.





УСЛОВНЫЕ ОБОЗНАЧЕНИЯ:

- 1 Арт-объект «А1»
- 2 Входная группа
- 3 Мегакачели
- 4 Зона тихого отдыха со скамьей
- 5 Зона тихого отдыха
- 6 Площадка для детей 3-7 лет
- 7 Площадка для детей 7-14 лет
- 8 Амфитеатр
- 9 Мост
- 10 Павильон «Оранжерея»
- 11 Клумба «Река»
- 12 Площадка для паркура
- 13 Площадка воркаут
- 14 Существующий магазин
- 15 Существующая СТО
- 16 Зона отдыха/ уличный кинотеатр
- 17 Павильон
- 18 Терраса кафе
- 19 Существующее кафе «Дюшес»
- 20 Существующий магазин
- 21 Ярмарочные домики
- 22 Парковки
- 23 Общественный туалет
- 24 Площадка ТБО
- 25 Легкоатлетический манеж
- 26 Центр уличного баскетбола

Парк включает в себя: 1. Байновский сад с местами для тихого отдыха; 2. Зону Амфитеатра для открытых театральных постановок; 3. Цветочный сад с павильоном для мероприятий Оранжерея; 4. Детскую площадку «Деревенька»; 5. Площадь Metallургов с арт-объектом А1; 6. Спорт-площадку «Сад» с зонами для паркура, воркаут; 7. Торговый бульвар, основанный на существующем пешеходном маршруте, объектах торговли и питания.



Входная группа с арт-объектом



Зона отдыха с летним кинотеатром/ автокинотеатром



Сад Цветов (зона отдыха с «Оранжереей»)



Амфитеатр, мост



Новогодний торговый бульвар



Амфитеатр зимой



Каменский эко-лось



Универсальный павильон «Оранжерея»



Мегакачели



Детская игровая зона «Деревенька»



Спортивная площадка для паркура, воркаут



Навигация: навигационные столбы, информационные стенды

НОВЫЕ ПЛОЩАДКИ

14 000 M2

11 494 M2

10 000 M2

7 374 M2

4 744 M2

1 988 M2

28 000 M2

ОБЩАЯ ТЕРРИТОРИЯ

в жилом районе

• ДЕТСКАЯ ЗОНА

• ЗОНА ТИХОГО ОТДЫХА

• ГЛАВНАЯ ПЛОЩАДКА

• ЗОНА КУЛЬТУРНЫХ РАЗВЛЕЧЕНИЙ

• ТОРГОВАЯ ЗОНА

• СПОРТИВНАЯ ЗОНА

• Улучшение социального самочувствия жителей

• Повышение привлекательности населенного пункта для постоянного проживания

• Снижение оттока молодежи из города

• Повышение пешеходной и велосипедной доступности городских территорий

• Расширение рекреационного потенциала города.

• Новая площадка для проведения мероприятий:
концертов
ярмарок
спортивных соревнований
детских праздников

199,5 млн

Фонд оплаты труда предприятий на территории проекта

59,8 млн

Отчисления в социальные фонды по новым рабочим местам

150 тыс/год

Годовой трафик посещения территории после реализации проекта

109,1 млн

Прибыль коммерческих объектов на территории проекта

34,7 млн

Прирост за 10 лет дохода муниципалитета

161,9 млн

Прирост налогов за счет реализации проекта за 10 лет

54



НОВЫХ РАБОЧИХ МЕСТА

3



НОВЫХ ВИДА УСЛУГ

5



НОВЫХ ОБЪЕКТОВ БИЗНЕСА